



**YOUR NEEDS
OUR PASSION**

INDICE

INDEX

- > **PRESENTAZIONE AZIENDALE** 2
OUR COMPANY
- > **LAVATRICI ALTA VELOCITÀ SERIE HS** 3
HIGH SPEED WASHER EXTRACTORS MODEL HS
- > **LAVATRICI CENTRIFUGANTI SERIE WM** 7
LOW SPEED WASHING MACHINES MODEL WM
- > **ESSICCATOI ROTATIVI SERIE EDS** 11
TUMBLE DRYERS MODEL EDS
- > **ESSICCATOI ROTATIVI SERIE TWIN** 15
STACKED DRYER MODEL TWIN
- > **ESSICCATOI ROTATIVI CIRCUITO CHIUSO** 17
TUMBLE DRYERS CLOSED CIRCUIT
- > **LAVATRICI SUPERCENTRIFUGANTI
A BARRIERA SANITARIA SERIE HSB** 19
BARRIER WASHER-EXTRACTOR MODEL HSB
- > **SISTEMA DI LAVAGGIO
E ASCIUGATURA COMBY SERIE EHS** 21
COMBY WASHING AND DRYNING SYSTEM MODEL EHS



PRESENTAZIONE AZIENDALE

OUR COMPANY

Da oltre 30 anni MSGROUP SRL costruisce con passione e competenza macchine industriali per il lavaggio, l'asciugatura ed il trattamento della biancheria e dei tessuti. Questo, unito alla capacità di ascoltare e interpretare i bisogni dei nostri clienti, ci permette di realizzare progetti altamente personalizzati.

MSGROUP SRL has built industrial laundry machines for washing, drying and processing of linens and fabrics, with passion and expertise for 30 years. Our long experience combined with the ability to listen and interpret the needs of our customers allows us to create highly customized projects.

> **Affidabilità**

> *Reliability*

> **Efficienza energetica**

> *Energetic efficiency*

> **Ridotto consumo di acqua**

> *Reduced water consumption*

> **Software gestionale "user friendly" di ultima generazione**

> *Last generation management software*

> **Controllo continuo dello stato macchina**

> *Continuous monitoring of machine status*





LAVATRICI ALTA VELOCITÀ


HIGH SPEED WASHER EXTRACTORS

Qualità ed innovazione tecnologica fanno delle nuove lavatrici alta velocità serie HS la perfetta sintesi tra versatilità, affidabilità, robustezza e semplicità di utilizzo.

The new high-speed washing machines HS Series are the perfect blend of versatility, reliability, robustness and easy of craftsmanship and technological innovation.




Serie HS da 8 a 55 kg
Model HS from 8 to 55 Kg of capacity



Nate per rispondere alle esigenze di flessibilità e dinamicità delle moderne lavanderie professionali, industriali e self service, tutte le lavatrici sono dotate di:

- > Computer "user friendly" interamente programmabile
- > Gestione integrale pompe saponi
- > Possibilità di creare e scaricare programmi su chiavetta
- > Gestione velocità e rapporto giro/pausa del cesto
- > Gestione livello acqua a centimetri, con conta litri o punti fissi di livello
- > Gestione intelligente dello sbilanciamento
- > Non necessitano di ancoraggio
- > Riscaldamento elettrico o vapore diretto ed indiretto

Our machines are designed to meet the requirements of flexibility and dynamism of modern professional, industrial and self-service laundries. All washing machines are equipped with:

- > *Up to 100 fully customizable washing programs*
 - > *Full control of soap pumps*
 - > *Possibility to create and write programs on a key*
 - > *Control of the speed and of the basket lap/pause*
 - > *Water level management in cm, with a counterliter device or fixed levels*
 - > *Intelligent management of the imbalance*
 - > *No need to fix to the floor*
 - > *Electric or steam heating; steam heating can be direct or indirect*
- 



LAVATRICI ALTA VELOCITÀ HS 8/10/12/16

HIGH SPEED WASHER EXTRACTORS MODEL HS 8/10/12/16

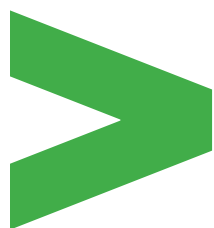
MODELLI - MODELLE - MODELS - MODELES	HS 8	HS 10	HS 12	HS 16
CAPACITÀ - FASSUNGSVERMÖGEN - LOADCAPACITY-CAPACITE	Kg 8	Kg 10	Kg 12	Kg 16
DIMENSIONI - HEIZUNG - HEATING - DIMENSIONS Larghezza - breite - width - largeur Lunghezza - lange - length - profondeur Altezza - hohe - heigth - hauteur	mm 730 mm 840 mm 1040	mm 730 mm 840 mm 1040	mm 840 mm 840 mm 1100	mm 930 mm 1020 mm 1430
CESTO -TROMMEL - DRUM - TAMBOUR Diametro -durchmesser-diameter-diamètre Profondità - tiefe - depth - profondeur Volume - volumen - volume - volume	mm 530 mm 340 dm ³ 75	mm 530 mm 440 dm ³ 105	mm 600 mm 440 dm ³ 120	mm 700 mm 420 dm ³ 161
VELOCITÀ CESTO - UNDREHUNGEN/Min. - R.P.M. - TOURS/Min.	1000	1000	1000	960
FATTORE G - G FAKTOR - G FACTOR - FACTEUR G	297	297	320	337
TENSIONE ALIMENTAZIONE TRIFASE - 3 PHASEN 3 PHASES ELECTRICAL SUPPLY - TENSION D'ALIM 3ph	V400+N V 230	V 400+N V 230	V 400+N V 230	V 400+N V 230
FREQUENZA - FREQUENZ - FREQUENCY - FREQUENCE	Hz 50/60	Hz 50/60	Hz 50/60	Hz 50/60
POTENZA RESISTENZE - HEIZSTÄBELEISTUNG - HEATING RATED INPUT PUISSANCE - GROUPE CHAUFFAGE	Kw 6	Kw 6	Kw 6	Kw 12
POTENZA MOTORE - MOTORLESTUNG - MOTOR RATED INPUT PUISSANCE MOTEUR	Kw 1,1	Kw 1,5	Kw 1,85	Kw 2,2
TOTALE POTENZA INSTALLATA - GESAMTABSURPION TOTAL - ELECTRIC ABSORPTION - ABSORPTION TOTALE	Amp. 10-17	Amp. 10-17	Amp. 10-17	Amp. 15-20
CONSUMO VAPORE - DAMPFVERBRAUCH - STEAM CONSUMPTION - CONSOMMATION VAPEUR	Kg/h 15	Kg/h 18	Kg/h 20	Kg/h 25
PRESSIONE VAPORE - DAMPFDRUCK - STEAM PRESSURE - PRESSION VAPEUR	Bar 1-3	Bar 1-3	Bar 1-3	Bar 1-3
PESO NETTO - NETTO GEWINCHT - NET WEIGHT - POIDS NET	Kg 175	Kg 200	Kg 220	Kg 352
PESO LORDO (circa) - BRUTTO GEWICHT (etwa) GROSS WEIGHT (approx) - POIDS - BRUT (eviro)	Kg 215	Kg 245	Kg 265	Kg 410



LAVATRICI ALTA VELOCITÀ HS 20/25/30/42/55

HIGH SPEED WASHER EXTRACTORS MODEL HS 20/25/30/42/55

MODELLI-MODELLE-MODELS-MODELES	HS 20	HS 25	HS 30	HS 42	HS 55
CAPACITÀ - FASSUNGSVERMÖGEN LOADCAPACITY-CAPACITE	Kg 20	Kg 25	Kg 30	Kg 42	Kg 55
DIMENSIONI - HEIZUNG - HEATING - DIMENSIONS Larghezza - breite - width - largeur Lunghezza - lange - length - profondeur Altezza - Hohe - height - hauteur	mm 910 mm 1170 mm 1425	mm 1130 mm 1130 mm 1515	mm 1130 mm 1130 mm 1515	mm 1300 mm 1330 mm 1620	1530 1550 1620
CESTO - TROMMEL - DRUM - TAMBOUR Diametro - durchmesser - diameter - diamètre Profondità - tiefe - depth - profondeur Volume - volumen - volume - volume	mm 700 mm 520 dm ³ 200	mm 900 mm 420 dm ³ 267	mm 900 mm 480 dm ³ 305	mm 900 mm 650 dm ³ 420	mm 1000 mm 700 dm ³ 550
VELOCITÀ CESTO - UNDREHUNGEN/Min. R.P.M. - TOURS/MIN.	r.p.m. 860	r.p.m. 860	r.p.m. 860	r.p.m. 820	r.p.m. 800
FATTORE G - G FAKTOR - G FACTOR - FACTEUR G	338	338	338	338	380
TENSIONE ALIMENTAZIONE TRIFASE - 3 PHASEN 3 PHASES ELECTRICAL SUPPLY - TENSION D'ALIM 3ph	V400+N V 230	V 400+N V 230	V 400+N V 230	V 400+N V 230	V 400+N V 230
FREQUENZA - FREQUENZ - FREQUENCY - FREQUENCE	Hz 50/60	Hz 50/60	Hz 50/60	Hz 50/60	Hz 50/60
POTENZA RESISTENZE - HEIZSTÄBELEISTUNG HEATING RATED INPUT - PUISSANCE GROUPE CHAUFFAGE	Kw 12	Kw 12	Kw 18		
POTENZA MOTORE - MOTORLESTUNG MOTOR RATED INPUT - PUISSANCE - MOTEUR	Kw 3.0	Kw 4.0	Kw 4.0	Kw 4.0	Kw 7.5
TOTALE POTENZA INSTALLATA GESAMTABSURPION TOTAL - ELECTRIC - ABSORPTION ABSORPTION TOTALE	Amp. 20-35	Amp. 20-35	Amp. 30-50	Amp. 30-50	Amp. 45-65
CONSUMO VAPORE - DAMPFVERBRAUCH STEAM CONSUMPTION - CONSOMMATION VAPEUR	Kg/h 40	Kg/h 40	Kg/h 50	Kg/h 60	Kg/h 90
PRESSIONE VAPORE - DAMPFDRUCK STEAM PRESSURE PRESSION VAPEUR	Bar 3-6	Bar 3-6	Bar 3-6	Bar 3-6	Bar 3-6
PESO NETTO - NETTO GEWINCHT NET WEIGHT - POIDS NET	Kg 567	Kg 798	Kg 806	Kg 940	Kg 1060
PESO LORDO (circa) - BRUTTO GEWICHT (etwa) GROSS WEIGHT (approx) - POIDS BRUT (eviro)	Kg 607	Kg 838	Kg 846	Kg 980	Kg 1100



LAVATRICI CENTRIFUGANTI

LOW SPEED WASHING MACHINES



Serie WM da 8 a 55 kg
Model WM from 8 to 55 Kg of capacity

Tradizione ed innovazione fanno delle lavatrici WM la perfetta sintesi fra solidità e versatilità. Ridotta manutenzione, potenza ai bassi giri, ottima capacità di centrifuga, rendono la serie WM ideale per le moderne lavanderie professionali, industriali e self-service. Tutte le lavatrici sono dotate di:

- > Computer "user friendly" interamente programmabile:
- > Gestione integrale pompe saponi
- > Possibilità di caricare e scaricare programmi su chiavette
- > Gestione velocità e rapporto giro/pausa del cesto
- > Gestione livello acqua a centimetri, con conta litri o punti fissi di livello
- > Riscaldamento elettrico-vapore-gas-
oppure elettrico e vapore a circuito chiuso
- > Necessitano di ancoraggio al suolo

Tradition and innovation make the washing machines model WM the perfect combination of strength and versatility. Reduced maintenance, power at low speed, high centrifugal performance make WM series ideal for modern professional industrial and self-service laundries. All washing machines are equipped with:

- > Up to 100 fully customizable washing programs*
- > Full control of soap pumps*
- > Possibility to load and upload programs on a key*
- > Control of the speed and of the basket lap / pause*
- > Water level management in cm, with a counterliter device or fixed levels.*
- > Available heatings: Electric-steam-gas or electric, steam closed circuit*
- > These machines need to be fixed to the floor*





LAVATRICI CENTRIFUGANTI SERIE WM 8/10/12/16/21

LOW SPEED WASHING MACHINES MODEL WM 8/10/12/16/21

MODELLI - MODELLE - MODELS - MODELES	WM 8	WM 10	WM 12	WM 16	WM 21
CAPACITÀ - FASSUNGSVERMÖGEN LOADCAPACITY - CAPACITE	Kg 8	Kg 11	Kg 12	Kg 17	Kg 23
DIMENSIONI - HEIZUNG - HEATING - DIMENSIONS Larghezza - breite - width - largeur Lunghezza - lange - length - profondeur Altezza - hohe - heigth - hauteur	mm 660 mm 630 mm 1040	mm 660 mm 800 mm 1024	mm 660 mm 800 mm 1034	mm 855 mm 1035 mm 1320	mm 855 mm 1035 mm 1320
CESTO - TROMMEL - DRUM - TAMBOUR Diametro - durchmesser - diameter - diamètre Profondità - tiefe - depth - profondeur Volume - volumen - volume - volume	mm 530 mm 340 dm ³ 75	mm 530 mm 440 dm ³ 105	mm 600 mm 440 dm ³ 120	mm 700 mm 420 dm ³ 162	mm 700 mm 560 dm ³ 215
VELOCITÀ CESTO - UNDRERHUNGEN/Min. R.P.M. - TOURS/MIN.	r.p.m. 580	r.p.m. 580	r.p.m. 580	r.p.m. 550 r	.p.m. 550
FATTORE G - G FAKTOR - G FACTOR - FACTEUR G	74	74	76	79	79
TENSIONE ALIMENTAZIONE TRIFASE - 3 PHASEN 3 PHASES ELECTRICAL SUPPLY - TENSION D'ALIM 3ph		V400+N V 230	V 400+N V 230	V 400+N V 230	V 400+N V 230
FREQUENZA - FREQUENZ - FREQUENCY - FREQUENCE		Hz 50/60	Hz 50/60	Hz 50/60	Hz 50/60
POTENZA RESISTENZE - HEIZSTÄBELEISTUNG HEATING RATED INPUT - PUISSANCE GROUPE CHAUFFAGE	Kw 6	Kw 6	Kw 6	Kw 12	Kw 12
POTENZA MOTORE - MOTORLESTUNG MOTOR RATED INPUT - PUISSANCE - MOTEUR	Kw 0.55	Kw 0.75	Kw 1.1	Kw 1.5	Kw 2.2
TOTALE POTENZA INSTALLATA - GESAMTABSORPTION TOTAL ELECTRIC - ABSORPTION - ABSORPTION TOTALE	Amp. 10-17	Amp. 10-17	Amp. 10-17	Amp. 15-20	Amp. 15-20
CONSUMO VAPORE - DAMPFVERBRAUCH STEAM CONSUMPTION - CONSOMMATION VAPEUR	Kg/h 15	Kg/h 18	Kg/h 20	Kg/h 25	Kg/h 30
PRESSIONE VAPORE - DAMPFDRUCK - STEAM PRESSURE PRESSION VAPEUR	Bar 1-3	Bar 1-3	Bar 1-3	Bar 1-3	Bar 1-3
PESO NETTO - NETTO GEWINCHT NET WEIGHT - POIDS NET	Kg 137	Kg 161	Kg 201	Kg 372	Kg 400
PESO LORDO (circa) - BRUTTO GEWICHT (etwa) GROSS WEIGHT (approx) - POIDS - BRUT (eviro)	Kg 172	Kg 202	Kg 241	Kg 312	Kg 440



LAVATRICI CENTRIFUGANTI SERIE WM 25/30/42/55

LOW SPEED WASHING MACHINES MODEL WM 25/30/42/55

MODELLI - MODELLE - MODELS - MODELES	WM 25	WM 30	WM 42	WM 55
CAPACITÀ - FASSUNGSVERMÖGEN - LOADCAPACITY - CAPACITE	Kg 25	Kg 30	Kg 42	Kg 55
DIMENSIONI - HEIZUNG - HEATING - DIMENSIONS Larghezza - breite - width - largeur Lunghezza - lange - length - profondeur Altezza - hohe - height - hauteur	mm 1130 mm 1130 mm 1515	mm 1130 mm 1130 mm 1515	mm 1130 mm 1330 mm 1620	mm 1530 mm 1550 mm 1620
CESTO - TROMMEL - DRUM - TAMBOUR Diametro - durchmesser - diameter - diamètre Profondità - tiefe - depth - profondeur Volume - volumen - volume - volume	mm 900 mm 420 dm ³ 267	mm 900 mm 480 dm ³ 305	mm 900 mm 650 dm ³ 420	mm 1000 mm 700 dm ³ 550
VELOCITÀ CESTO - UNDREHUNGEN/Min. - R.P.M. - TOURS/MIN.	r.p.m. 520	r.p.m. 520	r.p.m. 500	r.p.m. 500
FATTORE G - G FAKTOR - G FACTOR - FACTEUR G	76	76	76	72
TENSIONE ALIMENTAZIONE TRIFASE - 3 PHASEN 3 PHASES ELECTRICAL SUPPLY - TENSION D'ALIM 3ph	V400+N V 230	V 400+N V 230	V 400+N V 230	V 400+N V 230
FREQUENZA - FREQUENZ - FREQUENCY - FREQUENCE	Hz 50/60	Hz 50/60	Hz 50/60	Hz 50/60
POTENZA RESISTENZE - HEIZSTÄBELEISTUNG - HEATING RATED INPUT PUISSANCE - GROUPE CHAUFFAGE	Kw 12	Kw 18	Kw 18	Kw 30
POTENZA MOTORE - MOTORLESTUNG - MOTOR RATED INPUT PUISSANCE MOTEUR	Kw 3.0	Kw 4.0	Kw 4.0	Kw 7.5
TOTALE POTENZA INSTALLATA - GESAMTABSORPTION TOTAL ELECTRIC ABSORPTION - ABSORPTION TOTALE	Amp. 20-35	Amp. 30-50	Amp. 30-50	Amp. 45-65
CONSUMO VAPORE - DAMPFVERBRAUCH STEAM CONSUMPTION - CONSOMMATION - VAPEUR	Kg/h 40	Kg/h 50	Kg/h 60	Kg/h 90
PRESSIONE VAPORE - DAMPFDRUCK - STEAM PRESSURE - PRESSION VAPEUR	Bar 1-3	Bar 1-3	Bar 1-3	Bar 1-3
PESO NETTO - NETTO GEWINCHT - NET WEIGHT - POIDS NET	Kg 650	Kg 690	Kg 820	Kg 1030
PESO LORDO (circa) - BRUTTO GEWICHT (etwa) GROSS WEIGHT (approx) - POIDS BRUT (eviro)	Kg 690	Kg 730	Kg 860	Kg 1430



Essiccatoi

Tumble Dryers



> ESSICCATOI ROTATIVI SERIE EDS TUMBLE DRYERS

Efficienza e conservazione energetica associate al sistema di asciugatura "Soft & Dry System" permettono di ottimizzare i consumi, accelerando i tempi di asciugatura, nel rispetto dei tessuti più delicati.

- > Riscaldamento elettrico-vapore-gas- oppure elettrico e vapore a circuito chiuso
- > Cesto in acciaio inox
- > Doppio inverter per gestione velocità cesto e flusso d'aria
- > Computer "user friendly" interamente programmabile o mini timer elettronico
- > Gestibile con qualunque tipo di cassa centralizzata o gettoniera a bordo macchina per lavanderie self-service
- > Ridotta manutenzione e semplice pulizia filtro
- > Possibilità del controllo della percentuale di umidità residua

Energy efficiency and conservation associated with the drying system "Soft & Dry System" optimize consumption, decreasing the drying time in compliance with the most delicate fabrics.

- > Available heatings: Electric-steam-gas or electric, steam closed circuit
- > Stainless steel basket
- > 2 inverters: one to drive the basket motor and the other for the fan motor
- > Controlled by electronic timer or programmable computer (for central cash or single coin-op)
- > Reduced maintenance and easy filter cleaning procedure
- > Possibility of monitoring the percentage of residual moisture

ESSICCATOI ROTATIVI SERIE EDS 10/16/20/23/30

TUMBLE DRYERS MODEL EDS 10/16/20/23/30

MODELLI-MODELLE-MODELS-MODELES	EDS 10	EDS 16	EDS 20	EDS 23	EDS 30
CAPACITÀ - FASSUNGSVERMÖGEN LOADCAPACITY - CAPACITE	Kg 10	Kg 16	Kg 20.7	Kg 23	Kg 30
DIMENSIONI - HEIZUNG - HEATING - DIMENSIONS Larghezza - breite - width - largeur Lunghezza - lange - length - profondeur Altezza - Hohe - height - hauteur	mm 840 mm 810 mm 1550	mm 840 mm 1030 mm 1540	mm 930 mm 1080 mm 1650	mm 1020 mm 1040 mm 1710	mm 1030 mm 1210 mm 1760
CESTO - TROMMEL - DRUM - TAMBOUR Diametro - durchmesser - diameter - diamètre Profondità - tiefe - depth - profondeur Volume - volumen - volume - volume	mm 770 mm 390 dm ³ 182	mm 770 mm 655 dm ³ 305	mm 850 mm 730 dm ³ 414	mm 960 mm 605 dm ³ 438	mm 960 mm 805 dm ³ 582
VELOCITÀ CESTO - UNDRERHUNGEN/Min. R.P.M. - TOURS/MIN.	r.p.m. 15:-60	r.p.m. 15:-60	r.p.m. 15-60	r.p.m. 15:-60	r.p.m. 15:-60
TENSIONE ALIMENTAZIONE TRIFASE - 3 PHASEN 3 PHASES ELECTRICAL SUPPLY - TENSION D'ALIM 3ph	V400+N V 230	V 400+N V 230	V 400+N V 230	V 400+N V 230	V 400+N V 230
FREQUENZA - FREQUENZ - FREQUENCY - FREQUENCE	Hz 50/60	Hz 50/60	Hz 50/60	Hz 50/60	Hz 50/60
POTENZA RESISTENZE - HEIZSTÄBELEISTUNG HEATING RATED INPUT - PUISSANCE GROUPE CHAUFFAGE	Kw 5.9+3	Kw 5.9+3	Kw 11	Kw 6+6	Kw 9+6
POTENZA MOTORE CESTO - DRUM MOTORLESTUNG MOTOR RATED INPUT - PUISSANCE MOTEUR	Kw 0,25	Kw 0,25	kw 0.25	Kw 0,37	Kw 0,37
POTENZA MOTORE VENTOLA - FAN MOTORLESTUNG FAN MOTOR RATED INPUT - PUISSANCE MOTEUR VENT	Kw 0,37	Kw 0,37	Kw 0.37	Kw 0,37	Kw 0,55
TOTALE POTENZA INSTALLATA - GESAMTABSURPION TOTAL ELECTRIC ABSORPTION - ABSORPTION TOTALE	Amp. 10-14	Amp. 10-14	Amp 13-20	Amp. 15-20	Amp. 18-24
CONSUMO VAPORE - DAMPFVERBRAUCH STEAM CONSUMPTION - CONSOMMATION - VAPEUR	Kg/h 20	Kg/h 26	Kg/h 26	Kg/h 34	Kg/h 48
CONSUMO GAS	Kw 25	Kw 25	Kw 25	Kw 25	Kw 25
PRESSIONE VAPORE - DAMPFDRUCK STEAM PRESSURE PRESSION VAPEUR	Bar 5	Bar 5	Bar 5	Bar 5	Bar 5
PESO NETTO - NETTO GEWWINCHT - NET WEIGHT - POIDS NET	Kg 194	Kg 245	Kg 280	Kg 290	Kg 335
PESO LORDO (circa) - BRUTTO GEWICHT (etwa) GROSS WEIGHT (approx) - POIDS - BRUT (eviro)	Kg 234	Kg 285	Kg 320	Kg 335	Kg 375



ESSICCATOI ROTATIVI SERIE EDS 55/75/100

TUMBLE DRYERS MODEL EDS 55/75/100

MODELLI-MODELLE-MODELS-MODELES	EDS 55	EDS 75	EDS 100
CAPACITÀ - FASSUNGSVERMÖGEN LOADCAPACITY - CAPACITE	Kg 55	Kg 75	Kg 99
DIMENSIONI - HEIZUNG - HEATING - DIMENSIONS Larghezza - breite - width - largeur Lunghezza - lange - length - profondeur Altezza - Hohe - heigth - hauteur	mm 1300 mm 1440 mm 2050	mm 1520 mm 1440 mm 2300	mm 1740 mm 1770 mm 2290
CESTO - TROMMEL - DRUM - TAMBOUR Diametro - durchmesser - diameter - diamètre Profondità - tiefe - depth - profondeur Volume - volumen - volume - volume	mm 1200 mm 960 dm ³ 1085	mm 1420 mm 960 dm ³ 1520	mm 1420 mm 1250 dm ³ 1987
VELOCITÀ CESTO - UNDREHUNGEN/Min. R.P.M. - TOURS/MIN.	r.p.m. 25:-60	rpm 25-60	rpm 25-60
TENSIONE ALIMENTAZIONE TRIFASE - 3 PHASEN 3 PHASES ELECTRICAL SUPPLY - TENSION D'ALIM 3ph	V 400+N V 230	V 400+N V 230	V 400+N V 230
FREQUENZA - FREQUENZ - FREQUENCY - FREQUENCE	Hz 50/60	Hz 50/60	Hz 50/60
POTENZA RESISTENZE - HEIZSTÄBELEISTUNG HEATING RATED INPUT - PUISSANCE GROUPE CHAUFFAGE	kw 18+18	kw 18+18	kw 36+36
POTENZA MOTORE - DRUM MOTORLESTUNG MOTOR RATED INPUT - PUISSANCE MOTEUR	Kw 0.55	Kw 1.1	Kw 1.1
POTENZA MOTORE - FAN MOTORLESTUNG FAN MOTOR RATED INPUT - PUISSANCE MOTEUR V	Kw 0.75	Kw 1.1	Kw 1.1
CONSUMO VAPORE - DAMPFVERBRAUCH STEAM CONSUMPTION - CONSOMMATION - VAPEUR	Kg/h 96	Kg/h 130	kg/h 165
CONSUMO GAS	Kw 50	Kw 68	Kw 85
PRESSIONE VAPORE - DAMPFDRUCK STEAM PRESSURE PRESSION VAPEUR	Bar 16	Bar 16	Bar 16
PESO NETTO - NETTO GEWINCHT - NET WEIGHT - POIDS NET	kg 650	kg 890	kg 1160
PESO LORDO (circa) - BRUTTO GEWICHT (etwa) GROSS WEIGHT (approx) - POIDS - BRUT (eviro)	kg 750	kg 980	kg 1250

ESSICCATOI ROTATIVI TWIN

STACKED DRYERS TWIN

Pensati per ottimizzare gli spazi, permettono di asciugare fino a 32 Kg di biancheria occupando 840 mm di larghezza. Realizzati con cesto in acciaio e dotati di sistema di asciugatura "Quick & Soft Dry", permettono una migliore e più rapida asciugatura anche per i capi più delicati, coniugato ad un forte risparmio energetico. Gestibili con qualunque tipo di comando centralizzato o gettoniera a bordo macchina per lavanderie self-service.

Modelli:

- > E 10 Twin 10+10 Kg con riscaldamento elettrico, vapore, gas
- > E 16 Twin 16+16 Kg con riscaldamento elettrico, vapore, gas

Tutte le macchine sono dotate di computer interamente programmabile dal cliente.

These machines are designed to save space and allow to dry up to 32 Kg of linen in only 840 mm of length. Drums made of steel and the drying system "Quick & Soft Dry", allow a better and faster drying procedure also for the most delicate fabrics and increase energy saving. They can be connected to central cash or single coin-op.

Models:

- > E 10 Twin 10+10 Kg
- > E 16 Twin 16+16 Kg available heatings: electric, steam, gas

All the machines are equipped by completely programmable computer.



**Essiccatoi
Twin**
Stacked dryers twin

ESSICCATOI ROTATIVI TWIN

EDS 10 TWIN / EDS 16 TWIN / EDS 20 TWIN

STACKED DRYERS TWIN EDS 10 TWIN / EDS 16 TWIN / EDS 20 TWIN

MODELLI-MODELLE-MODELS-MODELES	EDS 10 TWIN	EDS-16 TWIN	EDS-20 TWIN
CAPACITÀ - FASSUNGSVERMÖGEN LOADCAPACITY - CAPACITE	kg 10+10	Kg 16+16	kg 20+20
DIMENSIONI - HEIZUNG - HEATING - DIMENSIONS Larghezza - breite - width - largeur Lunghezza - lange - length - profondeur Altezza - Hohe - height - hauteur	mm 840 mm 810 mm 2300	mm 840 mm 1400 mm 1940	mm 930 mm 1080 mm 2450
CESTO - TROMMEL - DRUM - TAMBOUR Diametro - durchmesser - diameter - diamètre Profondità - tiefe - depth - profondeur Volume - volumen - volume - volume	mm 770x2 mm 390x2 dm ³ 182x2	mm 770x2 mm 655x2 dm ³ 305x2	mm 850x2 mm 730x2 dm ³ 414x2
VELOCITÀ CESTO - UNDRERHUNGEN/Min. R.P.M. - TOURS/MIN.	r.p.m. 15-16	r.p.m. 15-16	r.p.m. 15-16
TENSIONE ALIMENTAZIONE TRIFASE - 3 PHASEN 3 PHASES ELECTRICAL SUPPLY - TENSION D'ALIM 3ph	V 400+N V 230	V 400+N V 230	V 400+N V 230
FREQUENZA - FREQUENZ - FREQUENCY - FREQUENCE	Hz 50/60	Hz 50/60	Hz 50/60
POTENZA RESISTENZE - HEIZSTÄBELEISTUNG HEATING RATED INPUT - PUISSANCE GROUPE CHAUFFAGE	Kw 8.9x2	Kw 8.9x2	Kw 11x2
POTENZA MOTORE CESTO - DRUM MOTORLESTUNG MOTOR RATED INPUT - PUISSANCE MOTEUR	Kw 0.25x2	Kw 0.25x2	Kw 0.25x2
POTENZA MOTORE VENTILATORE - FAN MOTORLESTUNG FAN MOTOR RATED INPUT - PUISSANCE MOTEUR VENT	Kw 0.37	Kw 0.37	Kw 0.37
TOTALE POTENZA INSTALLATA - GESAMTABSORPTION TOTAL ELECTRIC ABSORPTION - ABSORPTION TOTALE	Amp. 20-28	Amp. 20-28	Amp 20-28
CONSUMO VAPORE - DAMPFVERBRAUCH STEAM CONSUMPTION - CONSOMMATION - VAPEUR	kg/h 20	kg/h26	kg/h26
CONSUMO GAS	Kw 25x2	Kw 25x2	Kw 25x2
PRESSIONE VAPORE - DAMPFDRUCK STEAM PRESSURE PRESSION VAPEUR	Bar 5	Bar 5	Bar 5
PESO NETTO - NETTO GEWICHT - NET WEIGHT - POIDS NET	kg 388	kg 460	kg 50
PESO LORDO (circa) - BRUTTO GEWICHT (etwa) GROSS WEIGHT (approx) - POIDS - BRUT (eviro)	kg 468	kg 570	kg 600

ESSICCATOI ROTATIVI CIRCUITO CHIUSO

CLOSED CIRCUIT DRYERS



Circuito chiuso
Closed circuit

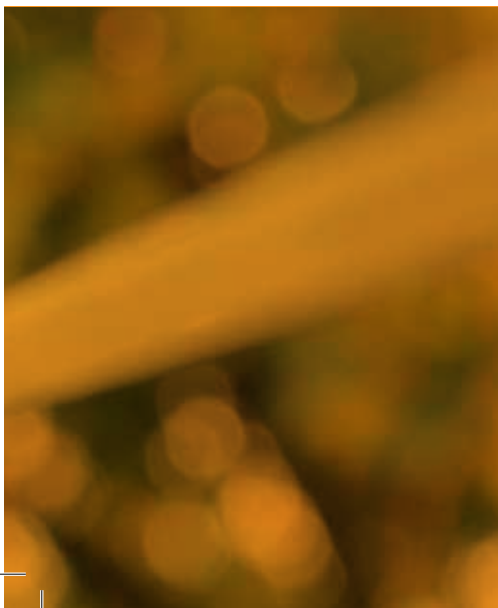
Nati per rispondere alle più severe esigenze normative in materia di tutela ambientale, gli essiccatoi serie EDS circuito chiuso, si caratterizzano per la totale assenza di emissione in atmosfera. L'esclusivo sistema di asciugatura "Soft & Dry System" permette una forte riduzione della potenza installata 5,3+3 Kw (essiccatoi da 16 Kw), riducendo drasticamente i costi di gestione e di installazione. L'assenza della necessità di una canna fumaria, lo rende ideale per tutte le situazioni in cui siano presenti vincoli architettonici (condomini, centri storici, ecc..)

Designed to meet the most restrictive laws on environmental protection, closed circuit EDS driers series are characterized by the absence of atmospheric emissions. The unique drying system "Soft & Dry" allows a strong reduction of installed power 5,3+3 Kw (16 Kg dryer) of operating and installation costs. The absence of a flue makes these machines ideal for all situations where there are architectural constraints (condominiums, town, centers, etc..)

ESSICCATOI ROTATIVI CIRCUITO CHIUSO

TUMBLE DRYERS CLOSED CIRCUIT

MODELLI-MODELLE-MODELS-MODELES	EDS 10 C.C.	EDS 16 C.C.	EDS 20 C.C.	EDS 23 C.C.	EDS 30 C.C.	EDS 10 TWIN C.C.	EDS 16 TWIN C.C.
CAPACITÀ - FASSUNGSVERMÖGEN LOADCAPACITY - CAPACITE	Kg 10	Kg 16	Kg 20,7	Kg 23	Kg 30	Kg 10+10	Kg 16+16
DIMENSIONI - HEIZUNG - HEATING - DIMENSIONS Larghezza - breite - width - largeur Lunghezza - lange - length - profondeur Altezza - Hohe - heigth - hauteur	mm 840 mm 810 mm 1550	mm 840 mm 1570 mm 1550	mm 930 mm 1080 mm 1650	mm 1030 mm 1600 mm 1760	mm 1030 mm 1210 mm 1760	mm 840 mm 1160 mm 2300	mm 840 mm 1460 mm 2300
CESTO - TROMMEL - DRUM - TAMBOUR Diametro - durchmesser - diameter - diamètre Profondità - tiefe - depth - profondeur Volume - volumen - volume - volume	mm 770 mm 390 dm ³ 182	mm 770 mm 685 dm ³ 305	mm 850 mm 730 dm ³ 414	mm 1030 mm 1030 dm ³ 438	mm 1030 mm 1030 dm ³ 582	mm 770x2 mm 390x2 dm ³ 182x2	mm 840x2 mm 840x2 dm ³ 305x2
VELOCITÀ CESTO - UNDRERHUNGEN/Min. R.P.M. - TOURS/MIN.	r.p.m. 15-60	r.p.m. 15-60	r.p.m. 15-60	r.p.m. 15-60	r.p.m. 15-60	r.p.m. 15-60	r.p.m. 15-60
TENSIONE ALIMENTAZIONE TRIFASE - 3 PHASEN 3 PHASES ELECTRICAL SUPPLY - TENSION D'ALIM 3ph	V 400+N V 230	V 400+N V 230	V 400+N V 230	V 400+N V 230	V 400+N V 230	V 400+N V 230	V 400+N V 230
FREQUENZA - FREQUENZ - FREQUENCY - FREQUENCE	Hz 50/60	Hz 50/60	Hz 50/60	Hz 50/60	Hz 50/60	Hz 50/60	Hz 50/60
POTENZA RESISTENZE - HEIZSTÄBELEISTUNG HEATING RATED INPUT - PUISSANCE GROUPE CHAUFFAGE	Kw 5.7+3	Kw 5.7+3	Kw 5.7+3	Kw 5,7+5,7	Kw 9+9	Kw 5.7+3x2	Kw 5.7+3x2
POTENZA MOTORE CESTO - DRUM MOTORLESTUNG MOTOR RATED INPUT - PUISSANCE MOTEUR	Kw 0,25	Kw 0,25	Kw 0,25	Kw 0,37	Kw 0,37	Kw 0,25x2	Kw 0,25x2
POTENZA MOTORE VENTILATORE - FAN MOTORLESTUNG FAN MOTOR RATED INPUT - PUISSANCE MOTEUR VENT	Kw 0,37	Kw 0,37	Kw 0,37	Kw 0,37	Kw 0,55	Kw 0,37x2	Kw 0,37x2
TOTALE POTENZA INSTALLATA - GESAMTABSORPTION TOTAL ELECTRIC ABSORPTION - ABSORPTION TOTALE	Amp. 10-14	Amp. 10-14	Amp 10-14	Amp. 15-20	Amp. 18-24	Amp. 10-14x2	Amp. 10-14x2
CONSUMO VAPORE - DAMPFVERBRAUCH STEAM CONSUMPTION - CONSOMMATION - VAPEUR	Kg/h 20	Kg/h 26	Kg/h 26	Kg/h 34	Kg/h 48	Kg/h 20x2	Kg/h 26x2
PRESSIONE VAPORE - DAMPFDRUCK STEAM PRESSURE PRESSION VAPEUR	Bar 5	Bar 5	Bar 5	Bar 5	Bar 5	Bar 5	Bar 5
PESO NETTO - NETTO GEWINCHT - NET WEIGHT - POIDS NET	Kg 244	Kg 255	Kg 280	Kg 350	Kg 395	Kg 460	Kg 490
PESO LORDO (circa) - BRUTTO GEWICHT (etwa) GROSS WEIGHT (approx) - POIDS - BRUT (eviro)	Kg 284	Kg 325	Kg 320	Kg 395	Kg 435	Kg 500	Kg 540





LAVATRICI SUPERCENTRIFUGANTI A BARRIERA SANITARIA

BARRIER WASHER-EXTRACTOR

Macchine dotate di doppia porta per carico e scarico sporco/pulito per ridurre i rischi di contaminazione microbiologica grazie anche al montaggio a cavallo di parete.

Barrier concept High-speed washing machines HSB are equipped with double door system in order to avoid any contact between clean, disinfected laundry and soiled with contaminated linen. Wall separating the loading and unloading side.



Serie HSB
da 16 a 30 kg
Model HSB from
16 to 30 kgs capacity



Nate per rispondere alle esigenze di riduzione delle infezioni ospedaliere tutte le lavatrici sono dotate di:

- > Posizionamento automatico del cesto con blocco automatico della posizione
- > 3 ingressi acqua (fredda, calda, dolce/ozonata)
- > Bassi consumi di acqua, energia elettrica e detersivi
- > Computer "user friendly" interamente programmabile con possibilità' (in optional) di poter tracciare il processo
- > Ottimizzazione per uso con sistemi sanificazione ad Ozono
- > Diametro cesto maggiorato per favorire estrazione dell'acqua in fase di centrifuga
- > Possibilità' di scegliere tra detersivo liquido o in polvere (3 vaschette)
- > Gestione integrale pompe saponi

Our Barrier washing machines are designed to reduce the risk of infections in hospital and health care environments and are equipped with:

- > Automatic positioning of the drum with automatic blocking of the position
- > 3 water inlets (cold, hot, soft/ozonated)
- > Less water, electric and detergents
- > Up to 100 fully customizable washing programs
- > Optimized for ozone system use
- > Larger diameter of the drum
- > Choice of liquid detergent or powder (3 compartments)
- > Full control of soap pumps

LAVATRICI SUPERCENTRIFUGANTI A BARRIERA SANITARIA BARRIER WASHER-EXTRACTOR

MODELLI-MODELLE-MODELS-MODELES	HSB 16	HSB 20	HSB 30
CAPACITÀ - FASSUNGSVERMÖGEN LOADCAPACITY - CAPACITE	Kg 16	Kg 20.9	Kg 30
DIMENSIONI - HEIZUNG - HEATING - DIMENSIONS Larghezza - breite - width - largeur Lunghezza - lange - length - profondeur Altezza - Hohe - height - hauteur	mm 980 mm 910 mm 1385	mm 900 mm 1200 mm 1680	mm 1550 mm 1060 mm 1680
CESTO - TROMMEL - DRUM - TAMBOUR Diametro - durchmesser - diameter - diamètre Profondità - tiefe - depth - profondeur Volume - volumen - volume - volume	mm 630 mm 500 dm ³ 158	mm 730 mm 500 dm ³ 209	mm 800 mm 650 dm ³ 326
CONSUMI Potenza resistenze - heizstäbeleistung - heating rated input - puissance groupe chauffage Consumo vapore - dampfverbrauch team consumption - consommation vapeur Potenza motore - motorleistung - motor rated input - puissance - moteur Velocità cesto - undrehungen/min. - R.P.M. - Tours/min.	Kw 12 Kg/h 15.6 Kw 4 giri/min 980	Kw 12 Kg/h 15.6 Kw 4 giri/min 980	Kw 18 Kg/h 23 Kw 5.5 giri/min 980
PESO NETTO - NETTO GEWINCHT - NET WEIGHT - POIDS NET	Kg 430	Kg 620	Kg 750
PESO LORDO (circa) - BRUTTO GEWICHT (etwa) GROSS WEIGHT (approx) - POIDS - BRUT (eviro)	Kg 460	Kg 650	Kg 780

SISTEMA DI LAVAGGIO E ASCIUGATURA COMBY

COMBY WASHING AND DRYING SYSTEM



L'innovativo sistema modulare Comby permette di ottimizzare gli spazi di una lavanderia, riducendo la superficie necessaria ed abbassandone i costi di gestione. Il sistema modulare Comby, inoltre, offre al cliente la possibilità di soddisfare le proprie specifiche necessità permettendogli di abbinare diverse capacità di carico e diverse capacità di essiccatoi.

Lavatrici abbinabili:

- > HS 8/10/12/16 Kg
- > WM 500 8/10/12 Kg

Essiccatoi abbinabili:

- > EDS 10/16/20 Kg
- > Eds circuito chiuso 10/16/20 Kg

The innovative modular system Comby optimizes the space of a laundry room, reducing the area required and lowering operating costs. Comby modular system also offer customers the possibility to meet their specific needs, allowing them to combine different loading capacity on washing machines and tumble dryers.

Possible combinations

Washing machines:

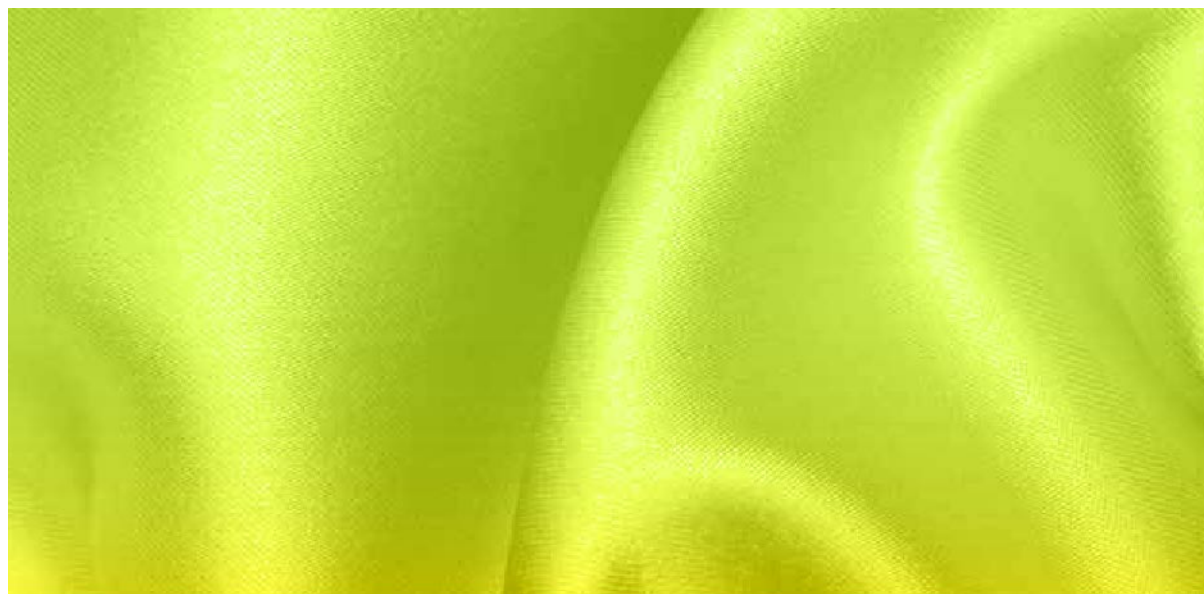
- > HS 8/10/12/16 Kg
- > WM 500 8/10/12 Kg

Tumble dryers:

- > EDS 10/16/20 Kg
- > Eds circuito chiuso 10/16/20 Kg



Comby
Comby



MACCHINE COMBIMATE SERIE COMBY

COMBY WASHING AND DRYING SYSTEM

MODELLI - MODELLE - MODELS - MODELES	EHS 816	EHS1016	EHS1216	EHS1620
CAPACITÀ LAVATRICE - FASSUNGSVERMÖGEN LOADCAPACITY - CAPACITE	Kg 8	Kg 10	Kg 12	Kg 16
CAPACITÀ ESSICCATOIO - FASSUNGSVERMÖGEN LOADCAPACITY - CAPACITE	Kg 16	Kg 16	Kg 16	Kg 20
DIMENSIONI - HEIZUNG - HEATING - DIMENSIONS Larghezza - breite - width - largeur Lunghezza - lange - length - profondeur Altezza - hohe - height - hauteur	mm 840 mm 1010 mm 2130	mm 840 mm 1010 mm 2130	mm 840 mm 1010 mm 2360	mm 930 mm 1080 mm 2360
Riscaldamento elettrico L+E Kws Electric heating W+D	6+11	6+11	6+11	12+11
Riscaldamento vapore L+E Kg/h Steam heating L+E	15+26	18+26	20+26	25+30
Riscaldamento a gas (solo essiccatoio) kw Gas heating (Dryer only)	25	25	25	25
Circuito Chiuso (solo essiccatoio) Kw Closed circuit (Dryer only)	11	11	11	11
PESO NETTO - NETTO GEWINCHT - NET WEIGHT - POIDS NET	Kg 490	Kg 490	Kg 490	Kg 690
PESO LORDO (circa) - BRUTTO GEWICHT (etwa) GROSS WEIGHT (approx) - POIDS BRUT (eviro)	Kg 550	Kg 550	Kg 550	Kg 740



MS GROUP SRL a socio unico

Via Lavino 209/A
40050 CALDERINO DI MONTE SAN PIETRO (BO)
Tel +390516761903
Fax+390516760408
Email: info@msgroupitaly.com
www.msgroupitaly.com