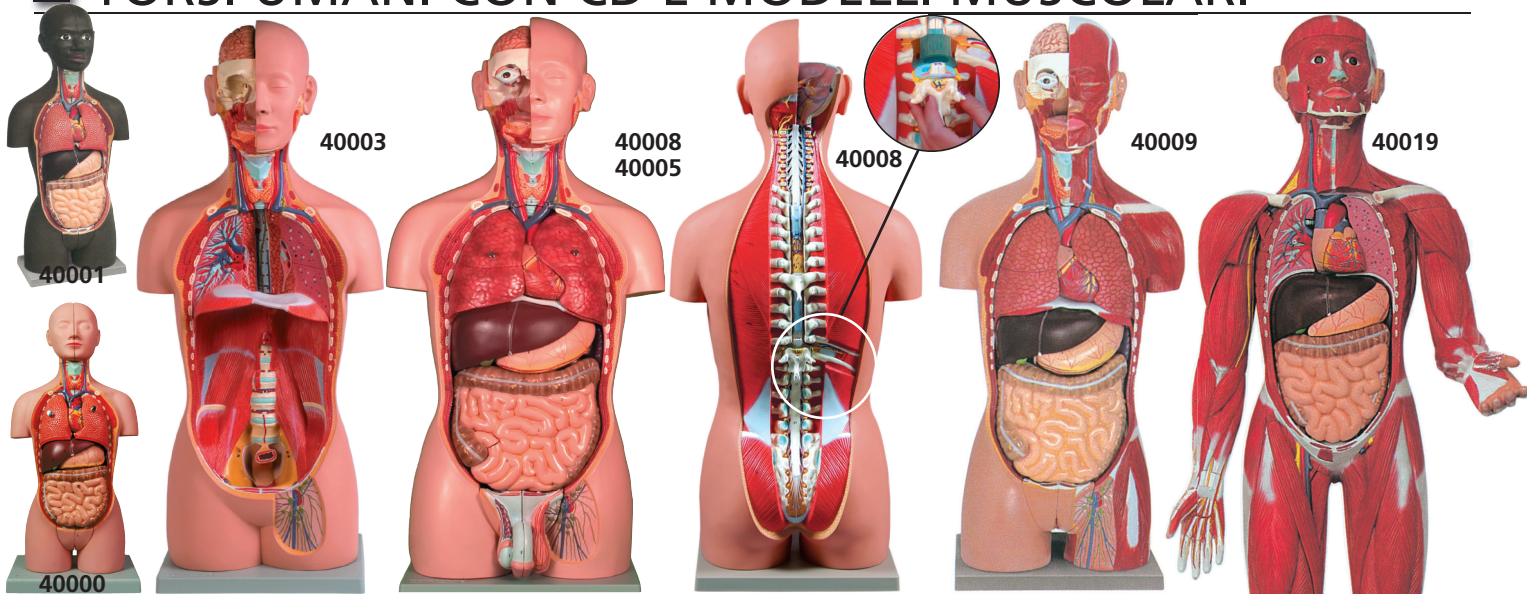


TORSI UMANI CON CD E MODELLI MUSCOLARI

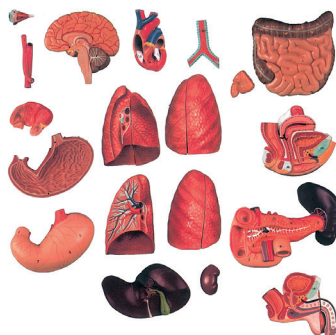


Codice GIMA	TORSI UMANI *FORNITI CON GUIDA SU CD ROM	Dimensione	Peso	Parti
40000	MINI-TORSO	20x15xh45 cm	2,1 kg	16
40001	MINI-TORSO - africano	20x15xh45 cm	2,1 kg	16
40003	TORSO UNI SEX*	23x33xh90 cm	9 kg	16
40005	TORSO BI SEX*	23x33xh90 cm	9,3 kg	25
40008	TORSO BI SEX SCHIENA APERTA*	23x33xh90 cm	9,3 kg	27
40009	TORSO MUSCOLARE SCHIENA APERTA	23x33xh90 cm	10 kg	28
40019	MODELLO MUSCOLARE	30x33xh87 cm	5,3 kg	30



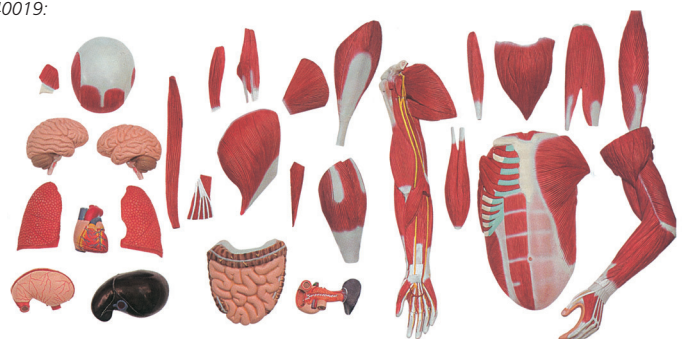
Questa guida su CD-ROM aumenta moltissimo il valore educativo dei torsi anatomici identificando centinaia di strutture che non sono state incluse nelle impressioni. Immagini digitali ad alta risoluzione di componenti di torsi mostrano i sistemi corporali nei minimi dettagli da diversi punti di vista.

Alcune delle parti staccabili dei torsi umani (40005-8-9):



Le strutture rimovibili dei codici 40005-8-9, includono i seguenti particolari
 - occhio con nervo ottico e muscoli extraoculari
 - metà cervello - trachea - aorta toracica discendente ed esofago - polmoni destro e sinistro (due parti ciascuno) - fegato con cistifellea - metà di un rene - cuore in due parti - stomaco sezionato in due parti (40005 escluso) - pancreas, duodeno e milza - intestino tenue e crasso - sistemi urogenitali maschile e femminile (4 parti ciascuno), (il sistema femminile 40009 in 3 parti è provvisto di feto rimovibile) - vertebra toracica (T12) con midollo spinale (solo per codici 40008 e 40009).

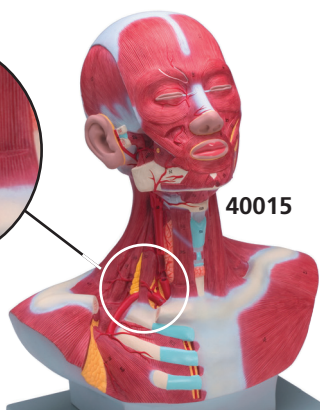
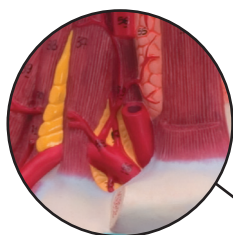
Parti smontabili del modello muscolare 40019:



MUSCOLATURA TESTA

- 40015 MUSCOLATURA TESTA/COLLO
Dimensioni: 37x23x46 cm - 3,1 kg
- 1 parte dimensioni reali

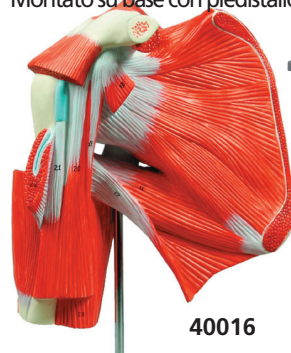
Le muscolature superficiali e profonde sono illustrate nel dettaglio. Allo stesso modo le arterie della carotide e i condotti subclaveari sono riprodotti minuziosamente



40015

MUSCOLI: SPALLA, BRACCIO, GAMBA

- 40016 MUSCOLI DELLA SPALLA - 1 parte
Dimensioni: 23x19x11 cm - 435 g - 1X
Montato su base con piedistallo



40016

Questo modello rappresenta in modo molto dettagliato i muscoli, i legamenti e le ossa della spalla. Grazie a diverse sezioni dei muscoli, è possibile osservare la muscolatura profonda fino all'osso.

- 40017 MUSCOLI DEL BRACCIO - 7 parti
Dimensioni: 74x20x12 cm - 1,9 kg - Montato su base con piedistallo



40017

Questo modello in dimensioni reali e 7 parti illustra in modo molto dettagliato, la struttura anatomica del braccio con i suoi muscoli superficiali e profondi, le strutture vascolari, i nervi e i legamenti. Anche le mani e la spalla sono bene rappresentate. Le parti seguenti sono rimovibili:
 - muscolo deltoide
 - bicipite
 - tricipite
 - muscolo palmare lungo e flessore radiale del carpo
 - muscolo brachioradiale
 - estensore radiale del carpo
 - aponeurosi palmare

- 40018 MUSCOLI DELLA GAMBA - 13 parti
Dimensioni: 110x19x14,5 cm - 5,1 kg. Montato su base con piedistallo

Questo modello in 13 parti mostra in modo molto dettagliato la struttura anatomica della gamba e i muscoli superficiali e profondi, le strutture vascolari, i nervi e i legamenti. Le parti seguenti sono staccabili:

- muscolo sartorio
- capo lungo del bicipite
- muscolo grande gluteo
- muscolo soleo
- muscolo gastrocnemio
- muscolo medio gluteo
- muscolo gracile
- muscoli semitendinosi e semimembranosi
- muscolo retto femorale
- estensore lungo dell'alluce
- pianta del piede
- tensore della fascia lata

40018

