

Centrale Velocità e Direzione Vento DATA LOGGER

ANTC-IDV32 è una centralina eolica evoluta per DATA LOGGER professionali di velocità e direzione vento. Viene impiegata soprattutto per le analisi di pre-installazione turbine eoliche e la monitoraggio dei flussi di vento in ambienti chimicamente pericolosi.

E' dotata di serie di chiavetta USB per l'archiviazione dei dati e di una Eprom di sicurezza fissa a bordo che lavora in caso di chiavetta piena o guasta.

Il log che viene effettuato riguarda il dato di velocità e angolo in gradi di direzione memorizzati per ogni secondo.

Sulla chiavetta viene compilato un file di testo ogni 24 ore, riportante la data del giorno di acquisizione. Essendo un file .txt, può essere trattato da qualsiasi programma di calcolo previe opportune considerazioni e/o analizzato con il software di nostra progettazione: WIND ANALYSIS.



Chiavetta USB di serie



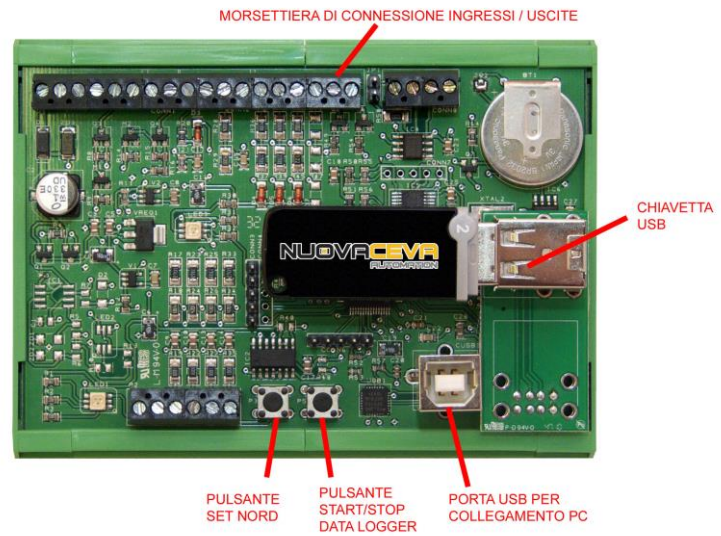
Pulsanti di SET NORD e DATA
LOGGER start/stop



La centrale ANTC-IDV32 non necessita del PC per essere installata sul campo, in quanto una volta impostata la data e ora corrente, memorizzata e mantenuta da batteria tampone al litio (operazione normalmente effettuata prima della spedizione), è sufficiente inserire la chiavetta nell'apposito slot e, tramite i 2 pulsanti a bordo, premere per impostare il NORD e successivamente premere per avviare e/o fermare il LOG in esecuzione. Un pratico LED verde lampeggiante informerà se il LOG è in scrittura o no.

Caratteristiche Tecniche

- Alimentazione 12 Vac/dc
- Corrente di assorbimento 95mA in standby - 145mA con DATA LOGGER attivo su chiavetta USB inserita
- Montaggio su basetta per guida DIN
- Misure 113x82x47mm
- 1 ingresso digitale in frequenza dedicato per anemometro
- 1 ingresso analogico per anemoscopio
- 1 porta SPI per il collegamento unità modem
- 1 porta USB tipo A per inserimento chiavetta
- 1 porta USB tipo B per connessione pc
- 1 memoria EPROM 8Mb
- 1 chiavetta USB 2Gb in dotazione
- LED rosso accensione
- LED 3 colori: verde - blu - rosso lampeggiante data logger attivo su USB-EPROM o segnalazione anomalie



Accessori



Accessorio di serie
Chiavetta USB da 2 Gb

Optionals

Scheda EPROM

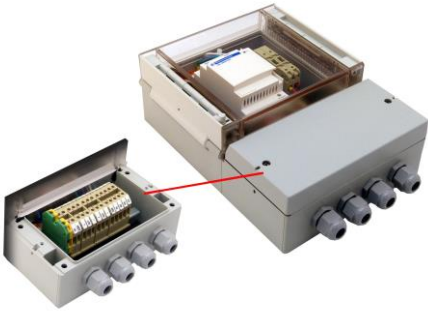
2Mb per la memorizzazione dei dati rilevati



Alimentatore

Stabilizzato 220 Vac / 12Vdc-2A

Trasformatore modulare
230 Vac / 8-12 Vac – 8VA

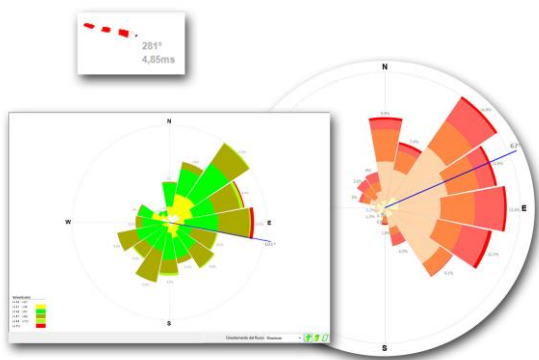
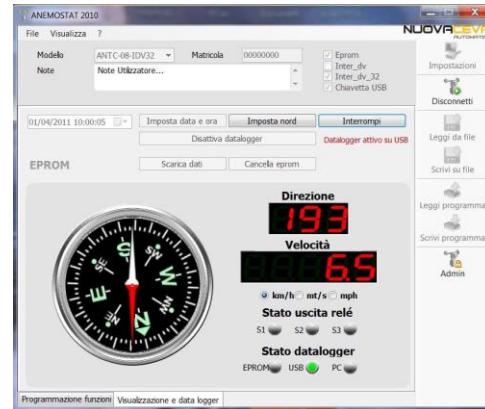


Contenitore
Contenitore da esterno stagno con sportello trasparente e pratico vano morsettieria per effettuare i collegamenti.

Software

Software **ANEMOSTAT 2010** incluso nella fornitura centralina ANTC-IDV32.

Strumento utile per la visualizzazione in tempo reale delle misurazioni di velocità e direzione, la programmazione DATA LOGGER e lo scarico dati Eprom.



Software **WIND ANALYSIS** (www.analisedeventi.it) è un software ideato e progettato per elaborare analisi riguardanti l'attività eolica. Attraverso dei grafici precisi e completi, semplici ed intuitivi, vengono rappresentati i flussi di vento, in funzione della direzione e della velocità, con una simulazione della rosa dei venti, ricreata in diverse rappresentazioni grafiche.

Questo software permette di effettuare le opportune considerazioni avvalendosi di una panoramica dettagliata riguardante l'attività eolica misurata e memorizzata. Oltre che fornire dati preziosi per lo sfruttamento energetico, diventa un utile strumento per monitorare spostamenti di masse ventose in presenza di elementi chimici immessi nell'ambiente.

WIND ANALYSIS permette di elaborare graficamente la distribuzione della velocità in percentuale e la stima annua della potenza sulla base del periodo registrato.