

- Esente da conduttore patentato
- Minimo ingombro
- Alto rendimento
- Privo di refrattario

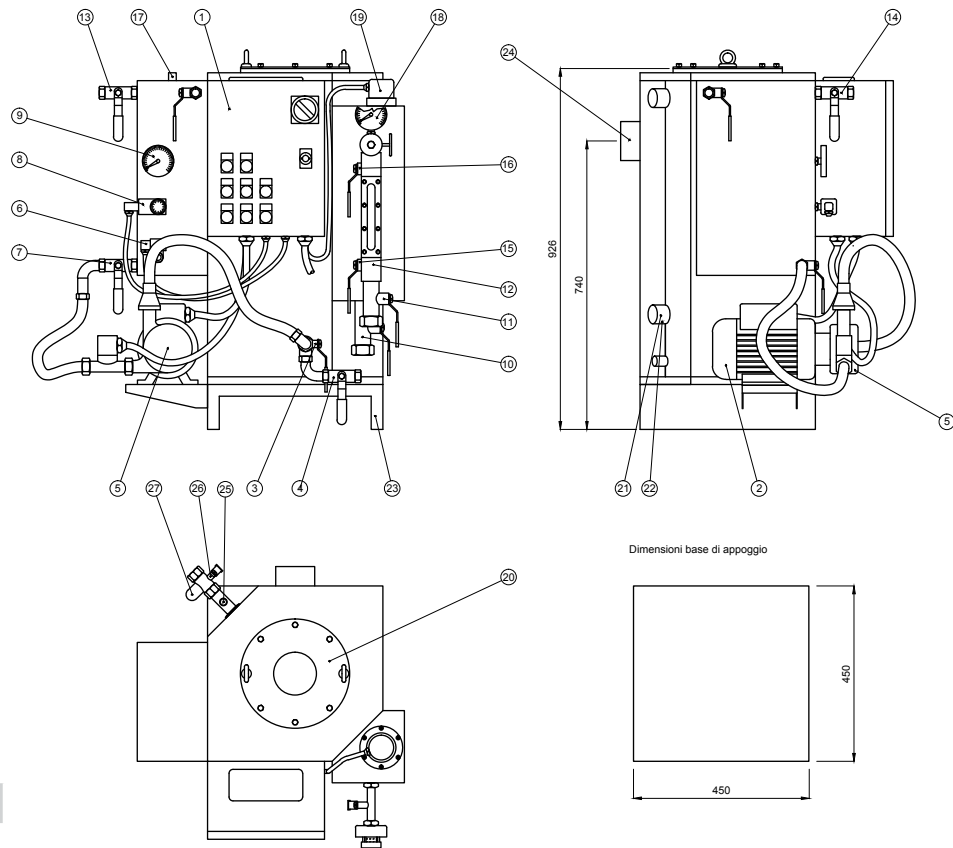


MODELLO A.M.C. 20-50 CHICCA

Omologazione CE secondo direttiva 97/23/CE

Generatore di vapore verticale a tubi d'acqua orizzontali. Struttura concepita per occupare il minor ingombro possibile, realizzata nella parte a pressione con membrane sovradimensionate rispetto al limite consentito di legge, per garantire il massimo della robustezza e della resistenza. Il bruciatore è posizionato nella parte superiore del generatore.

1. Quadro elettrico
2. Motore
3. Rubinetto di alimentazione
4. Rubinetto di scarico
5. Pompa
6. Elettrovalvola
7. Rubinetto di alimentazione della pompa
8. Termostato
9. Termometro
10. Rubinetto di scarico del barilotto
11. Rubinetto di scarico della livelletta
12. Livelletta
13. Rubinetto di troppopieno
14. Rubinetto di scarico del serbatoio di alimentazione
15. Rubinetto ingresso inferiore della livelletta
16. Rubinetto ingresso superiore della livelletta
17. Ritorno condense (impianto a ciclo chiuso)
18. Manometro
19. Duomo delle sonde di livello
20. Flangia di attacco bruciatore
21. Condotte degli spurghi
22. Elettrovalvola di spurgo
23. Piattaforma
24. Condotte fumi
25. Valvola di sicurezza
26. Raccordo
27. Rubinetto di mandata vapore



Dati tecnici

Dati di esercizio

Modello	A.M.C. 20/50
Produzione vapore kg/h	20/50
Potenza kW	15,0/34,7
kcal/h	13000/29900
Pressione bar	5
Alimentazione	400V / 50 Hz (1)

Consumi

Modello	A.M.C. 20/50
Gas m ³ / h	1,5 / 3,5
Gasolio kg / h	1,3 / 3,0
GPL kg / h	1,0 / 2,5
GPL m ³	0,44 / 1,1
Potenza elettrica kW	0,75

Parametri di installazione

Modello	A.M.C. 20/50
Presenza vapore	Gas ½
Dia. interno camino mm	100
Contropressione C.C.mm/bar	0,5
Penetrazione bocc. in C.C. mm	70 / 100
Ingresso acqua in vasca	½"
Dim. in pianta mm	670 x 680
Altezza senza bruciatore mm	880
Altezza camino da terra mm	680
Peso kg	200

Generatore di vapore di piccola potenzialità, adatto ad essere installato in qualsiasi ambiente in quanto sotto le 30.000kcal, date le piccole dimensioni è anche adatto ad essere installato a bordo di macchinari specifici, che non necessitano potenzialità superiori.

E' un generatore di vapore verticale a tubi d'acqua orizzontali, struttura ipercompatta con serbatoio di alimentazione montato a zaino. Rivestimento inox opportunamente sagomato, spurgo automatico pneumatico temporizzabile; struttura della parte a pressione realizzata con membrane sovradimensionate rispetto al limite di legge, per garantire il massimo della robustezza e della resistenza; il bruciatore è posizionato nella parte superiore del generatore."

La fornitura di serie comprende:

Pedana di appoggio inox, rivestimento in acciaio inox sagomato, quadro elettrico di gestione, elettropompa a girante periferica modello Calpeda (trifase o monofase), controllo di livello con sonde di lavoro e di blocco, livello visivo con vetro flangiato, rubinetteria in acciaio inox, valvola di spurgo pneumatica temporizzabile, vasca di alimento e recupero condense in acciaio inox corredata di termoregolazione per il controllo temperatura acqua di alimento.

Su richiesta è possibile fornire:

Raccorderia in acciaio inox, bruciatore di gas o gasolio; addolcitore automatico di acqua, riduttore di pressione, riscaldamento acqua di alimentazione tramite iniezione di vapore, consigliato in caso di non ritorno del condensato, versione 8 bar.

La Antonio Matese Caldaie si riserva di apportare qualsiasi modifica senza preavviso.

(1) E' considerata standard la rete elettrica europea e per alimentazioni diverse da questa contattare il costruttore. La richiesta di impianti adeguati deve essere fatta al momento dell'ordine. Ogni variazione successiva sarà a pagamento.

IDROVAPOR
macchine per la pulizia industriale

ELETTROTECNICA 99

Tecnocom
IMPIANTI e COMPONENTI per TRATTAMENTO ACQUE

ANTONIO MATESE CALDAIE di Torrini Stefania

Via Urbinese 47 - Loc. Matassino 52026 PIAN DI SCO' (AR)

T. 055/958283 - F. 055/9507543 - P.IVA 06270740480 - C.F. TRRSFN59C43D612P

www.antoniomatesecaldaie.it - info@antoniomatesecaldaie.it