



Sistemi per **pavimentazioni**
in **resina** e **cementizie**

MAPEFLOOR SYSTEM
ULTRATOP SYSTEM



SINOTTICO PER LA REALIZZAZIONE DEI PAVIMENTI IN RESINA E A BASE CEMENTIZIA

TRAFFICO				RESISTENZA CHIMICA				TIPO							SPESSORE	RESINA EPOSSIDICA	RESINA POLIURETANICA	POLIURETANO CEMENTO	CEMENTIZIO	
LEGGERO	MEDIO-LEGGERO	MEDIO-PESANTE	PESANTE	ALTISSIMA	ALTA	MEDIA	BASSA	ANTIPOLVERE	VERNICIATURA	MULTISTRATO	AUTOLIVELLANTE	MALTA	TERRA UMIDA	SPATOLATO	DECORATIVO					
	●				●					●						da 0,8 a 1,2 mm	●			
		●			●					●						da 3 a 3,5 mm	●			
		●			●						●					da 2 a 4 mm	●			
●					●				●							da 0,6 a 1 mm	●			
	●						●			●						ca. 3 mm	●			
		●					●			●						ca. 5 mm	●			
		●					●				●					ca. 4 mm	●			
	●					●		●								da 60 a 100 µm		●		
		●				●								●	●	da 1,5 a 3 mm	●			
		●			●								●			da 6 a 15 mm	●			
		●			●				●							da 3 a 3,5 mm		●		
			●		●					●						da 3 a 4 mm			●	
			●	●							●					da 6 a 9 mm			●	
	●						●				●					da 5 a 40 mm				●
●							●			●				●		da 10 a 40 mm				●
●							●							●		da 15 a 40 mm				●

LEGENDA

(*) **MAPEFLOOR SYSTEM** che possono essere colorati con **MAPECOLOR PASTE**, paste colore concentrate per la colorazione delle basi neutre dei sistemi

** **N.B. MAPEFLOOR FILLER** non deve essere aggiunto a **MAPEFLOOR FINISH 52 W** quando viene impiegato su **ULTRATOP** antracite e **ULTRATOP** rosso

**N.B. - IL PRESENTE SINOTTICO È SOLO INDICATIVO;
CONSULTARE LE SCHEDE TECNICHE DEI SINGOLI PRODOTTI**

SISTEMI DI PAVIMENTAZIONI IN RESINA E A BASE CEMENTIZIA	PRODOTTI DA IMPIEGARE NEI SINGOLI SISTEMI																									
	PRIMER				RESINE						MALTE CEMENTIZIE	FINITURE					AGGREGATI									
	PRIMER G	MAPEPRIM SP	PRIMER SN	MAPECOAT I 600 W	MAPEFLOOR I 300 SL	MAPEFLOOR I 500 W	MAPEFLOOR DECOR 700	MAPEFLOOR I 900	MAPEFLOOR CPU/MF	MAPEFLOOR CPU/HD	MAPEFLOOR PU 400	MAPEFLOOR PU 410	ULTRATOP	MAPECOAT I 620 W	MAPEFLOOR FINISH 50	MAPEFLOOR FINISH 51	MAPEFLOOR FINISH 52 W	KERASEAL	MAPELUX LUCIDA	MAPELUX OPACA	MAPEFLOOR FILLER	DYNASTONE COLOR	QUARZO 0,25	QUARZO 0,5	QUARZO 1,2	QUARZO 1,9
MAPEFLOOR SYSTEM 31 (*)			●		●																***		●	●		
MAPEFLOOR SYSTEM 32 (*)			●		●																***		●	●		
MAPEFLOOR SYSTEM 33 (*)			●		●										●				□	□	***		●	●		
MAPEFLOOR SYSTEM 34 (*)					●																***					
MAPEFLOOR SYSTEM 51 (*)						●															***			●		
MAPEFLOOR SYSTEM 52 (*)						●															***			●		
MAPEFLOOR SYSTEM 53 (*)				●		●								●	●		●		□	□	***			●		
MAPEFLOOR SYSTEM PU 65 (*)															●						***					
DECOR SYSTEM 70 (*)			●			●									●		●		□	□	***			●		
MAPEFLOOR SYSTEM 91 (*)			●		●		●														***		●	●		●
MAPEFLOOR PARKING SYSTEM (*)			●								●	●			●								●	●		
MAPEFLOOR SYSTEM CPU/MF			●					●																●		
MAPEFLOOR SYSTEM CPU/HD									●																	
ULTRATOP SYSTEM NATURALE	■	▲	●									●	●	●				□	□	***					●	
ULTRATOP SYSTEM LEVIGATO	■	▲	●									●	●	●	●			□	□	***					●	
ULTRATOP SYSTEM TERRAZZO	■		●									●						●	□	□		●			●	

■ Primer da utilizzare su supporti cementizi in alternativa a **PRIMER SN**

▲ Primer da utilizzare su supporti in ceramica e pietre naturali in alternativa a **PRIMER SN**

● I prodotti di finitura sono da impiegarsi, uno in alternativa all'altro, in funzione delle caratteristiche di resistenza richieste e dell'effetto estetico che si vuole ottenere

● Prodotti da impiegare nei singoli sistemi e relative proprietà

□ Cere metallizzate da impiegarsi, una in alternativa all'altra, in funzione dell'effetto estetico che si desidera ottenere

CARTELLE COLORI

MAPECOLOR PASTE

Paste colore concentrate per la colorazione delle basi neutre di **Mapefloor System**.

Nota: i colori di **Mapecolor Paste** fanno riferimento alla cartella colori RAL.



6021
Verde Pallido



7001
Grigio Argento



7030
Grigio Pietra



7032
Grigio Ghiaia



7034
Grigio Giallastro



7040
Grigio Finestra



7035
Grigio Luce



7037
Grigio Polvere



3009
Rosso Ossido



3016
Rosso Corallo



5007
Blu Brillante



5012
Blu Luce



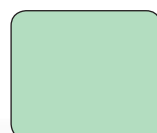
5024
Blu Pastello



6001
Verde Smeraldo



6017
Verde Maggio



6019
Verde Biancastro



1001
Beige



1013
Bianco Perla



1015
Avorio Chiaro

MAPEFLOOR I 320 SL CONCEPT

Rivestimento epossidico autolivellante, con effetto granulare, per la realizzazione di pavimentazioni resistenti all'abrasione, disponibile in varie gamme cromatiche.

Nota: i colori di **Mapefloor I 320 SL CONCEPT** non fanno riferimento ad alcuna cartella colori.



278
Azzurro Chiaro



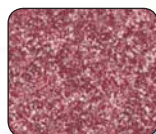
277
Azzurro Scuro



280
Grigio Chiaro



279
Grigio Scuro



281
Rosso

ULTRATOP

Malta autolivellante a base di speciali leganti idraulici, ad indurimento ultrarapido per realizzare pavimentazioni resistenti all'abrasione in uno spessore compreso tra 5 e 40 mm.

Nota: i colori di **Ultratop** non fanno riferimento ad alcuna cartella colori in quanto, a causa della natura cementizia del prodotto, sono possibili disuniformità nelle tonalità di colore.



Bianco



Grigio Chiaro



Standard



Beige



Rosso Ossido



Antracite

DYNASTONE COLOR

Aggregati cementizi colorati per la decorazione di pavimentazioni e come elementi di arredo urbano.

Nota: i colori degli aggregati **Dynastone Color** non fanno riferimento ad alcuna cartella colori in quanto, a causa della natura cementizia del prodotto, sono possibili disuniformità nelle tonalità di colore.



Bianco



Giallo



Arancio



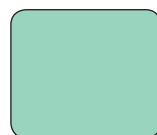
Rosso



Marrone



Azzurro



Verde

Nota: i colori esposti nelle quattro cartelle colori sono indicativi e possono variare per motivi di stampa

SISTEMI PER PAVIMENTAZIONI IN RESINA E CEMENTIZIE

Nel settore delle pavimentazioni in resina e a base cementizia Mapei ha sviluppato un'ampia gamma di sistemi tecnologicamente avanzati che propongono, per ogni specifica destinazione d'uso - pubblica, privata, industriale, civile - elevati standard qualitativi per garantire all'utente finale ottime caratteristiche in termini di funzionalità, durabilità ed aspetto estetico.

I laboratori di ricerca Mapei hanno sviluppato due famiglie di prodotti:

Mapefloor System, linea completa di sistemi epossidici e poliuretanicici e **Ultratop System**, sistema cementizio autolivellante a presa ed indurimento rapidi che, grazie alla sua versatilità, si presta alla realizzazione sia di pavimentazioni industriali, sia di pavimentazioni civili all'interno dei più svariati ambienti.

INDICE

p. 3	Mapefloor System 31
p. 3	Mapefloor System 32
p. 4	Mapefloor System 33
p. 4	Mapefloor System 34
p. 5	Mapefloor System 51
p. 5	Mapefloor System 52
p. 6	Mapefloor System 53
p. 6	Decor System 70
p. 7	Mapefloor System 91
p. 7	Mapefloor System PU 65
p. 8	Mapefloor Parking System
p. 8	Mapefloor CPU/MF
p. 9	Mapefloor CPU/HD
p. 9	Mapefloor I 320 SL CONCEPT
p. 10	Ultratop System “effetto naturale”
p. 10	Ultratop System “effetto levigato”
p. 11	Ultratop System “effetto terrazzo alla veneziana”
p. 12	Referenze
p. 18	Sinottico per la realizzazione dei pavimenti in resina e a base cementizia
p. 20	Cartelle colori

Mapecolor System 31

Rivestimento epossidico multistrato antisdrucchiolo, in uno spessore compreso tra 0,8 e 1,2 mm, di pavimentazioni, dotate di barriera a vapore, sottoposte a traffico medio-leggero dove è richiesta anche un'alta resistenza chimica.

Prodotti da utilizzare:

Primer SN

Mapecolor I 300 SL

Mapecolor Paste

Quarzo 0,5

Quarzo 0,25

Soluzione Mapei

Preparazione del supporto mediante molatura o pallinatura allo scopo di garantire al sistema epossidico **MAPEFLOOR SYSTEM 31** le migliori prestazioni. Se il supporto presentasse difetti quali buchi, vaiolature, fessurazioni, questi devono essere preventivamente riparati con **EPORIP**, **PRIMER SN** o **MAPEFLOOR I 300 SL**, in funzione della larghezza e della profondità dei difetti e delle lesioni. Eventuali operazioni di consolidamento devono essere effettuate utilizzando **PRIMER MF** o **PRIMER EP**.

Grossi avvallamenti o zone fortemente degradate andranno riparate con **MAPEFLOOR EP19** o mediante i prodotti della linea **MAPEGROUT** (es. **MAPEGROUT SV**).

Stesura sul sottofondo di **PRIMER SN** miscelato con **MAPECOLOR PASTE** e con 4 kg di **QUARZO 0,5**. Versare il prodotto così preparato sulla pavimentazione da rivestire e distribuirlo uniformemente mediante spatola americana o racla liscia.

Quando il prodotto è ancora fresco, procedere alla semina di **QUARZO 0,5** a rifiuto.

Rimozione, dopo l'indurimento di **PRIMER SN**, della sabbia in eccesso e delle polveri mediante aspirazione.

Applicazione di **MAPEFLOOR I 300 SL** opportunamente preparato con l'aggiunta di **MAPECOLOR PASTE** e di 0,5 kg di **QUARZO 0,25**. Stesura in modo uniforme e continuo mediante rullo a pelo medio, avendo cura di incrociare le rullate per ottenere una superficie esente da difetti.



3

Mapecolor System 32

Rivestimento epossidico multistrato antisdrucchiolo, in uno spessore compreso tra 3 e 3,5 mm, di pavimentazioni, dotate di barriera a vapore, sottoposte a traffico medio-pesante dove è richiesta anche un'alta resistenza chimica.

Prodotti da utilizzare:

Primer SN

Mapecolor I 300 SL

Mapecolor Paste

Quarzo 0,5

Quarzo 0,25

Soluzione Mapei

Preparazione del supporto mediante pallinatura o molatura allo scopo di garantire al sistema epossidico **MAPEFLOOR SYSTEM 32** le migliori prestazioni. Se il supporto presentasse difetti quali buchi, vaiolature, fessurazioni, questi devono essere preventivamente riparati con **EPORIP**, **PRIMER SN** o **MAPEFLOOR I 300 SL**, in funzione della larghezza e della profondità dei difetti e delle lesioni.

Eventuali operazioni di consolidamento devono essere effettuate utilizzando **PRIMER MF** o **PRIMER EP**. Grossi avvallamenti o zone fortemente degradate andranno riparate con **MAPEFLOOR EP19** o mediante i prodotti della linea **MAPEGROUT** (es. **MAPEGROUT SV**).

Stesura sul sottofondo di **PRIMER SN** miscelato con **MAPECOLOR PASTE** e con 4 kg di **QUARZO 0,5**.

Versare il prodotto così preparato sulla pavimentazione da rivestire e distribuirlo uniformemente mediante spatola americana o racla liscia. Quando il prodotto è ancora fresco, procedere alla semina di **QUARZO 0,5** a rifiuto.

Rimozione, dopo l'indurimento di **PRIMER SN**, della sabbia in eccesso mediante aspirazione.

Applicazione dello strato intermedio di **MAPEFLOOR I 300 SL** preparato con l'aggiunta di **MAPECOLOR PASTE** e di 3 kg di **QUARZO 0,5**. Stesura del prodotto così preparato sullo strato precedente in modo uniforme mediante spatola americana o racla liscia. Quando il prodotto è ancora fresco, procedere alla semina di **QUARZO 0,5** a rifiuto.

Rimozione, dopo l'indurimento, della sabbia in eccesso mediante aspirazione, carteggiatura e rimozione delle polveri. Finitura con **MAPEFLOOR I 300 SL** opportunamente preparato con l'aggiunta di **MAPECOLOR PASTE** e di 0,5 kg di **QUARZO 0,25**.

Stesura in modo uniforme e continuo mediante rullo a pelo medio, avendo cura di incrociare le rullate per ottenere una superficie esente da difetti.



Mapecolor System 33

Rivestimento epossidico autolivellante, in uno spessore compreso tra 2 e 4 mm, per pavimentazioni dotate di barriera a vapore di centri commerciali, locali asettici, industrie alimentari e comunque in assenza di lavorazioni che prevedano frequenti bagnature delle superfici.

Prodotti da utilizzare:

Primer SN **Mapelux Lucida** oppure **Mapelux Opaca**
Mapecolor I 300 SL **(Mapecolor Filler)**
Mapecolor Paste
Quarzo 0,5
Quarzo 0,25

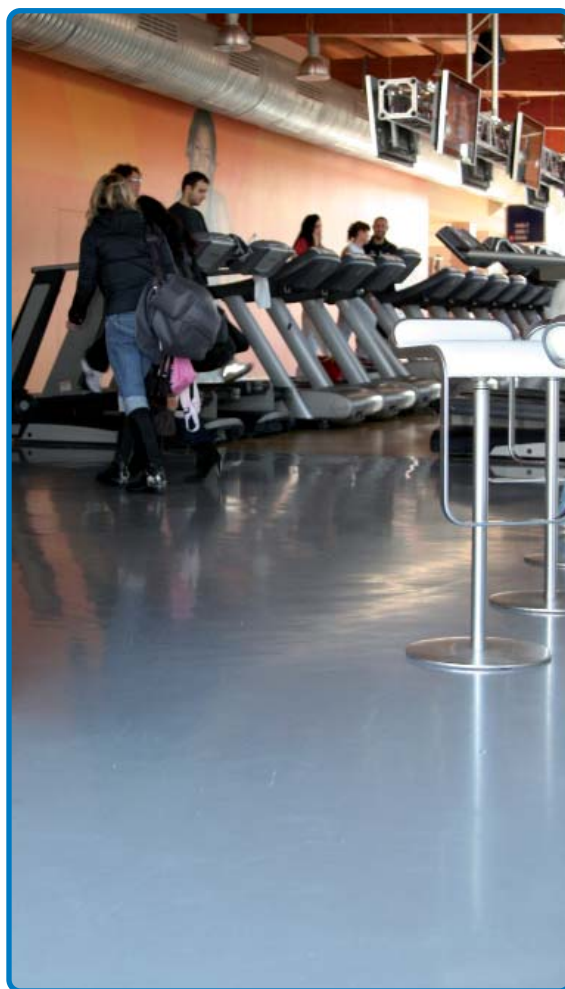
Soluzione Mapei

Preparazione del supporto mediante pallinatura o molatura allo scopo di garantire al sistema epossidico **MAPEFLOOR SYSTEM 33** le migliori prestazioni. Se il supporto presentasse difetti quali buchi, vaiolature, fessurazioni, questi devono essere preventivamente riparati con **EPORIP**, **PRIMER SN** o **MAPEFLOOR I 300 SL**, in funzione della larghezza e della profondità dei difetti e delle lesioni. Eventuali operazioni di consolidamento devono essere effettuate utilizzando **PRIMER MF** o **PRIMER EP**. Grossi avvallamenti o zone fortemente degradate andranno riparate con **MAPEFLOOR EP19** o mediante i prodotti della linea **MAPEGROUT** (es. **MAPEGROUT SV**).

Stesura sul sottofondo di **PRIMER SN** miscelato con 4 kg di **QUARZO 0,5**. Versare il prodotto così preparato sulla pavimentazione da rivestire e distribuirlo uniformemente mediante spatola americana o racla liscia. Quando il prodotto è ancora fresco, procedere alla semina, non a rifiuto, di **QUARZO 0,5**. Qualora, dopo la prima mano di *primer* la superficie risultasse ancora porosa, sarà necessario eseguire ulteriori rasature con **PRIMER SN** ed un leggero spolvero di **QUARZO 0,5**.

Rimozione, dopo l'indurimento di **PRIMER SN**, della sabbia in eccesso mediante aspirazione.

Finitura con **MAPEFLOOR I 300 SL** opportunamente preparato con l'aggiunta di **MAPECOLOR PASTE** e di un quantitativo massimo di 8 kg di **QUARZO 0,25**. Stesura in modo uniforme e continuo mediante spatola americana o racla dentata con dente a "V". Passare immediatamente il rullo frangibolle sul prodotto ancora fresco onde favorire la completa eliminazione dell'aria inglobata. Nel caso in cui si voglia ottenere una superficie opaca e leggermente antiscivolo, è possibile sovraverniciare la superficie, entro 24 ore, con **MAPEFLOOR FINISH 51**, formulato poliuretano bicomponente alifatico in ragione di 0,1 kg/m². E' inoltre possibile aumentare l'effetto antiscivolo del rivestimento utilizzando **MAPEFLOOR FINISH 51** additivato con il 5-10% in peso di **MAPEFLOOR FILLER**. Per uso civile si raccomanda di trattare la pavimentazione con cera metallizzata **MAPELUX LUCIDA** oppure **MAPELUX OPACA**.



Mapecolor System 34

Trattamento epossidico antipolvere e antioleo mediante verniciatura, in uno spessore compreso tra 0,6 e 1 mm, di pavimentazioni industriali dotate di barriera a vapore.

Prodotti da utilizzare:

Mapecolor I 300 SL
Mapecolor Paste
(Mapecolor Filler)

Soluzione Mapei

Preparazione del supporto mediante carteggiatura con disco carborundum o con specifiche carte abrasive e successiva aspirazione delle polveri. Se il supporto presentasse difetti quali buchi, vaiolature, fessurazioni, questi devono essere preventivamente riparati con **EPORIP**, **PRIMER SN** o **MAPEFLOOR I 300 SL**, in funzione della larghezza e della profondità dei difetti e delle lesioni. Eventuali operazioni di consolidamento devono essere effettuate utilizzando **PRIMER MF** o **PRIMER EP**. Grossi avvallamenti o zone fortemente degradate andranno riparate con **MAPEFLOOR EP19** o mediante i prodotti della linea **MAPEGROUT** (es. **MAPEGROUT SV**).

Applicazione della prima mano di **MAPEFLOOR I 300 SL**, opportunamente preparato con l'aggiunta di **MAPECOLOR PASTE**. Stesura in modo uniforme e continuo mediante rullo a pelo medio, avendo cura di incrociare le rullate per ottenere una superficie esente da difetti.

Finitura con una seconda mano di **MAPEFLOOR I 300 SL**, opportunamente preparato con l'aggiunta di **MAPECOLOR PASTE**. Stesura in modo uniforme e continuo mediante rullo a pelo medio, avendo cura di incrociare le rullate per ottenere una superficie esente da difetti. Per ottenere un leggero effetto antiscivolo, additivare l'ultima mano di **MAPEFLOOR I 300 SL** con il 5-10% in peso di **MAPEFLOOR FILLER**.



Mapecolor System 51

Rivestimento epossidico multistrato antisdrucchiolo, in uno spessore medio di 3 mm, di pavimentazioni anche non dotate di barriera a vapore, sottoposte a traffico medio-leggero dove è accettata anche una debole resistenza chimica.

Prodotti da utilizzare:

Mapecolor I 500 W

Mapecolor Paste

Quarzo 0,5

Soluzione Mapei

Preparazione del supporto mediante pallinatura. Se il sottofondo presentasse difetti quali buchi, vaiolature, fessurazioni, questi devono essere riparati utilizzando **EPORIP**, **PRIMER SN** o **MAPEFLOOR I 500 W**, in funzione della larghezza e della profondità dei difetti e delle lesioni. Qualora fosse necessario effettuare il consolidamento del supporto, impiegare **MAPECOAT I 600 W**. Grossi avvallamenti o zone fortemente degradate andranno riparate con **MAPEFLOOR EP19** o mediante i prodotti della linea **MAPEGROUT** (es. **MAPEGROUT SV**). Prima di eseguire il ciclo è necessario inumidire la superficie da trattare avendo cura di non creare pozze o ristagni d'acqua.

Stesura sul sottofondo di **MAPEFLOOR I 500 W** utilizzato come *primer* e miscelato con **MAPECOLOR PASTE** e con 2 litri di acqua. Versare il prodotto così preparato sulla pavimentazione da rivestire e distribuirlo uniformemente mediante spatola americana o racla dentata.

Quando il prodotto è ancora fresco, procedere alla semina di **QUARZO 0,5** a rifiuto.

Rimozione, dopo l'indurimento di **MAPEFLOOR I 500 W**, della sabbia in eccesso mediante aspirapolvere industriale, carteggiatura e successiva aspirazione delle polveri.

Finitura con **MAPEFLOOR I 500 W**, opportunamente preparato con l'aggiunta di **MAPECOLOR PASTE** e di 2 litri di acqua. Stesura in modo uniforme e continuo mediante spatola americana o racla liscia, passando eventualmente un rullo a pelo medio per uniformare meglio la finitura.



5

Mapecolor System 52

Rivestimento epossidico multistrato antisdrucchiolo, in uno spessore medio di 5 mm, di pavimentazioni anche non dotate di barriera a vapore, sottoposte a traffico medio-pesante dove è accettata anche una debole resistenza chimica.

Prodotti da utilizzare:

Mapecolor I 500 W

Mapecolor Paste

Quarzo 0,5

Soluzione Mapei

Preparazione del supporto mediante pallinatura avendo cura di non interessare il supporto in profondità. Se il supporto presentasse difetti quali buchi, vaiolature, fessurazioni, questi devono essere riparati utilizzando **EPORIP**, **PRIMER SN** o **MAPEFLOOR I 500 W**, in funzione della larghezza e della profondità dei difetti e delle lesioni. Qualora fosse necessario effettuare il consolidamento del supporto, impiegare **MAPECOAT I 600 W**.

Grossi avvallamenti o zone fortemente degradate andranno riparate con **MAPEFLOOR EP19** o mediante i prodotti della linea **MAPEGROUT** (es. **MAPEGROUT SV**).

Prima di eseguire il ciclo è necessario inumidire la superficie da trattare avendo cura di non creare pozze o ristagni d'acqua.

Stesura sul sottofondo di **MAPEFLOOR I 500 W** utilizzato come *primer* e miscelato con **MAPECOLOR PASTE** e con 2 litri di acqua. Versare il prodotto così preparato sulla pavimentazione da rivestire e distribuirlo omogeneamente ed uniformemente mediante spatola americana o racla dentata. Quando il prodotto è ancora fresco, procedere alla semina di **QUARZO 0,5** a rifiuto.

Rimozione, dopo l'indurimento di **MAPEFLOOR I 500 W**, della sabbia in eccesso mediante aspirapolvere industriale.

Applicazione dello strato intermedio di **MAPEFLOOR I 500 W** preparato con l'aggiunta di **MAPECOLOR PASTE** e di 2 litri di acqua. Stesura del prodotto così preparato sullo strato precedente in modo uniforme mediante spatola americana o racla dentata. Quando il prodotto è ancora fresco, procedere alla semina di **QUARZO 0,5** a rifiuto.

Rimozione, dopo l'indurimento, della sabbia in eccesso mediante aspirapolvere industriale, carteggiatura e successiva aspirazione delle polveri.

Finitura con **MAPEFLOOR I 500 W**, opportunamente preparato con l'aggiunta di **MAPECOLOR PASTE** e di 2 litri di acqua. Stesura in modo uniforme e continuo mediante spatola americana o racla liscia, passando eventualmente un rullo a pelo medio per uniformare meglio la finitura.



Mapecoat System 53

Rivestimento epossidico autolivellante esente da solventi, in uno spessore medio di 4 mm, per pavimentazioni anche non dotate di barriera a vapore di centri commerciali, locali asettici, industrie alimentari e farmaceutiche.

Prodotti da utilizzare:

Mapecoat I 600 W

Mapecoat I 500 W

Mapecolor Paste

Quarzo 0,5

Mapelux Lucida oppure **Mapelux Opaca**
(Mapecoat Filler)

Soluzione Mapei

Preparazione del supporto mediante pallinatura avendo cura di non interessare il supporto in profondità. Se il supporto presentasse difetti quali buchi, vaiolature, fessurazioni, questi devono essere riparati utilizzando **EPORIP**, **PRIMER SN** o **MAPEFLOOR I 500 W**, in funzione della larghezza e della profondità dei difetti e delle lesioni. Qualora fosse necessario effettuare il consolidamento del supporto, impiegare **MAPECOAT I 600 W**.

Grossi avvallamenti o zone fortemente degradate andranno riparate con **MAPEFLOOR EP19** o mediante i prodotti della linea **MAPEGROUT** (es. **MAPEGROUT SV**).

Prima di eseguire il ciclo è necessario inumidire la superficie da trattare avendo cura di non creare pozze o ristagni d'acqua.

Stesura sul sottofondo di primer **MAPECOAT I 600 W**, diluito con acqua fino ad un rapporto massimo di 1 : 1. Versare il prodotto così preparato sulla pavimentazione da rivestire e distribuirlo uniformemente mediante rullo a pelo medio.

Quando il prodotto è ancora fresco, procedere alla semina, non a rifiuto, di **QUARZO 0,5**.

Finitura con **MAPEFLOOR I 500 W**, opportunamente preparato con l'aggiunta di **MAPECOLOR PASTE** e di 2 litri di acqua. Stesura in modo uniforme e continuo mediante spatola americana o racla dentata, passando immediatamente il rullo frangibolle per favorire la fuoriuscita dell'aria inglobata. Per aumentare le resistenze all'abrasione di **MAPEFLOOR SYSTEM 53** si consiglia di applicare una mano di **MAPEFLOOR FINISH 50** o di **MAPEFLOOR FINISH 52 W**.

E' inoltre possibile conferire al sistema un leggero effetto antiscivolo, additivando

MAPEFLOOR FINISH 50 con il 5% in peso di **MAPEFLOOR FILLER**.

Per uso civile si raccomanda di trattare la pavimentazione con cera metallizzata **MAPELUX LUCIDA** oppure **MAPELUX OPACA**.



6

Decor System 70

Realizzazione di pavimenti con effetto spatolato o nuvolato per ambienti interni di abitazioni, *show-room*, negozi, mediante applicazione di sistema a base di resine epossidiche esente da solventi.

Prodotti da utilizzare:

Primer SN

Quarzo 0,5

Mapecoat Decor 700

Mapecolor Paste

Mapecoat Finish 52 W oppure **Mapecoat Finish 50**

Mapelux Lucida oppure **Mapelux Opaca**
(Mapecoat I 300 SL TRP)

Soluzione Mapei

Preparazione del supporto mediante pallinatura o molatura allo scopo di garantire al sistema epossidico **DECOR SYSTEM 70** le migliori prestazioni. Se il supporto presentasse difetti quali buchi, vaiolature, fessurazioni, questi devono essere preventivamente riparati con **EPORIP** o **PRIMER SN**, in funzione della larghezza e della profondità dei difetti e delle lesioni. Eventuali operazioni di consolidamento devono essere effettuate utilizzando **PRIMER MF** o **PRIMER EP**. Grossi avvallamenti o zone fortemente degradate andranno riparate con **MAPEFLOOR EP19** o mediante i prodotti della linea **MAPEGROUT** (es. **MAPEGROUT SV**).

Stesura sul sottofondo di **PRIMER SN** miscelato con **MAPECOLOR PASTE** e con 4 kg di **QUARZO 0,5**. Versare il prodotto così preparato sulla pavimentazione da rivestire e distribuirlo uniformemente mediante spatola americana o racla liscia. Quando il prodotto è ancora fresco, procedere alla semina, non a rifiuto, di **QUARZO 0,5**. Qualora, dopo la prima mano di primer la superficie risultasse ancora porosa, sarà necessario eseguire ulteriori rasature con **PRIMER SN**.

Rimozione, dopo l'indurimento di **PRIMER SN**, della sabbia in eccesso mediante aspirazione, carteggiatura e rimozione delle polveri.

Finitura con **MAPEFLOOR DECOR 700** opportunamente preparato con l'aggiunta di **MAPECOLOR PASTE**. Stesura in più passate e in più mani con spatola americana al fine di ottenere l'aspetto estetico desiderato. Al fine di migliorare la resistenza alla rigatura è possibile applicare sulla superficie, entro 24 ore dalla stesura di **MAPEFLOOR DECOR 700**, **MAPEFLOOR FINISH 50** oppure **MAPEFLOOR FINISH 52 W**. Per uso civile si raccomanda di trattare la pavimentazione con cera metallizzata **MAPELUX LUCIDA** oppure **MAPELUX OPACA**. In alternativa alle finiture sopra descritte è possibile impiegare **MAPEFLOOR I 300 SL TRP**, nello spessore massimo di 1,5 mm, che conferisce alla superficie un effetto lente.



Mapefloor System 91

Recupero di vecchie pavimentazioni sottoposte a traffico medio-pesante, dove è richiesta anche un'elevata resistenza chimica, mediante rivestimento epossidico con malta spatolata, di consistenza terra umida, in uno spessore compreso tra 6 e 15 mm.

Prodotti da utilizzare:

Primer SN	Mapeflex PU30	Quarzo 1,9
Mapefloor I 900	Mapeflex PU40	Quarzo 0,5
Mapefloor I 300 SL	Mapeflex PU45	Quarzo 0,25

Soluzione Mapei

Preparazione del supporto mediante fresatura o pallinatura con successiva aspirazione delle polveri. Se il supporto presentasse difetti quali buchi, vaiolature, fessurazioni, questi devono essere riparati utilizzando **EPORIP**, **PRIMER SN** o **MAPEFLOOR I 900** caricato con **QUARZO 0,5**, in funzione della larghezza e della profondità dei difetti e delle lesioni. Qualora fosse necessario effettuare il consolidamento del supporto, impiegare **PRIMER MF** o **PRIMER EP**. Grossi avvallamenti o zone fortemente degradate andranno riparate con **MAPEFLOOR I 900** caricato con **QUARZO 1,9** o mediante i prodotti della linea **MAPEGROUT** (es. **MAPEGROUT SV**).

Stesura sul sottofondo di **PRIMER SN**, opportunamente preparato, mediante rullo a pelo medio. La successiva malta dovrà essere stesa sul *primer* ancora fresco.

Applicazione della malta **MAPEFLOOR I 900** di consistenza terra umida, preliminarmente preparata aggiungendo a 180 kg di **QUARZO 1,9**, una confezione di resina.

Stesura dell'impasto mediante rastrelli, dime da 8 mm e staggia in alluminio.

Lisciatura, mediante specifica macchina vibrocompattatrice (elicottero), quando la malta è ancora fresca.

Prima rasatura mediante l'impiego di **MAPEFLOOR I 300 SL** preparato con l'aggiunta di **MAPECOLOR PASTE** e di 1,8 kg di **QUARZO 0,25**. Stesura del prodotto sullo strato precedente, rasando a zero con spatola americana o racla liscia.

Taglio, mediante clipper, dei giunti di controllo e di dilatazione seguendo il posizionamento di quelli esistenti. Successiva sigillatura dei giunti di controllo con **MAPEFLEX PU45**, oppure con l'impiego di **MAPEFLEX PU30**. Sigillare i giunti di dilatazione utilizzando, invece, **MAPEFLEX PU40**.

Seconda rasatura, da effettuarsi non oltre le 12 ore, mediante l'impiego di **MAPEFLOOR I 300 SL** preparato con l'aggiunta di **MAPECOLOR PASTE** e di 4,8 kg di **QUARZO 0,25**. Stesura del prodotto rasando a zero con spatola americana o racla liscia.

Finitura con **MAPEFLOOR I 300 SL** opportunamente preparato con l'aggiunta di **MAPECOLOR PASTE** e di 0,8 kg di **QUARZO 0,5**. Stesura in modo uniforme e continuo mediante rullo a pelo medio, avendo cura di incrociare le rullate per ottenere una superficie esente da difetti.



7

Mapefloor System PU 65

Trattamento antipolvere e antiolio con sistema poliuretano alifatico trasparente esente da solventi, permeabile al vapor d'acqua, di pavimentazioni industriali in calcestruzzo e come impregnante protettivo in grado di ridurre l'assorbimento e di migliorare le resistenze all'abrasione di **ULTRATOP**.

Prodotti da utilizzare:

Mapefloor Finish 50
Mapelux Lucida oppure **Mapelux Opaca**
(Mapefloor Filler)

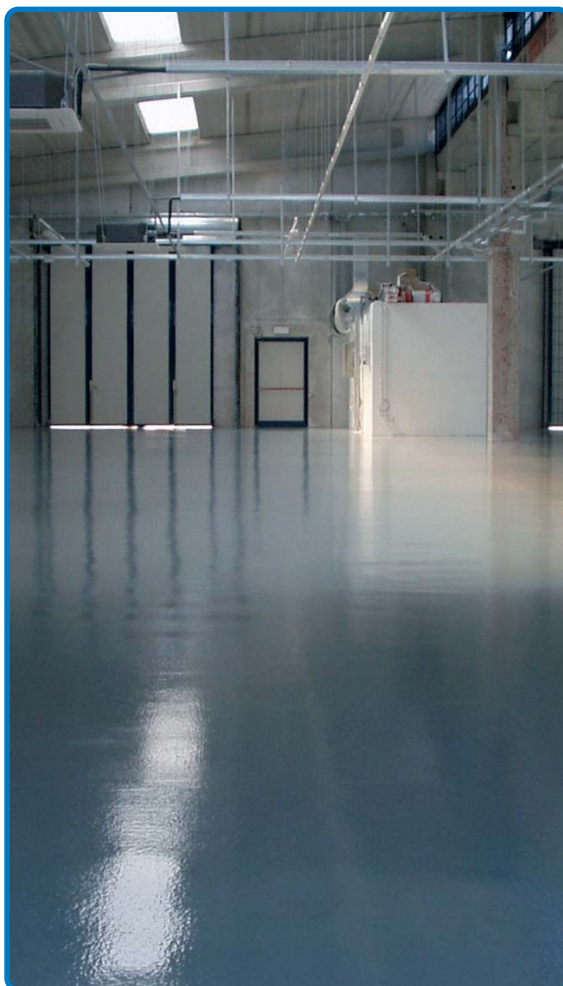
Soluzione Mapei

Preparazione del supporto mediante carteggiatura con disco carborundum o con specifiche carte abrasive e successiva aspirazione della polvere. Se il supporto presentasse difetti quali buchi, vaiolature, fessurazioni, questi devono essere preventivamente riparati con **EPORIP**, **PRIMER SN** o **MAPEFLOOR I 300 SL**, in funzione della larghezza e della profondità dei difetti e delle lesioni. Eventuali operazioni di consolidamento devono essere effettuate utilizzando **PRIMER MF** o **PRIMER EP**. Grossi avvallamenti o zone fortemente degradate andranno riparate con **MAPEFLOOR EP19** o mediante i prodotti della linea **MAPEGROUT** (es. **MAPEGROUT SV**).

Stesura di **MAPEFLOOR FINISH 50**, opportunamente preparato, in modo uniforme e continuo mediante rullo a pelo medio, avendo cura di incrociare le rullate per ottenere una superficie esente da difetti. E' inoltre possibile conferire al sistema un leggero effetto antiscivolo, additivando **MAPEFLOOR FINISH 50** con il 5-10% in peso di **MAPEFLOOR FILLER**.

Il trattamento con **MAPEFLOOR FINISH 50** conferisce alle superfici un marcato effetto bagnato.

Per uso civile si raccomanda di trattare la pavimentazione con cera metallizzata **MAPELUX LUCIDA** oppure **MAPELUX OPACA**.



Mapecolor Parking System

Sistema poliuretano multistrato continuo, elastico, antiscivolo, esente da solventi per pavimentazioni ed impermeabilizzazioni elastomeriche destinate a parcheggio multipiano soggette a traffico intenso da 3 a 3,5 mm di spessore.

Prodotti da utilizzare:

Primer SN	Mapecolor Paste	Quarzo 0,25
Mapecolor PU 400	Mapecolor Finish 51	Quarzo 0,5
Mapecolor PU 410		

Soluzione Mapei

Preparazione del supporto mediante molatura o pallinatura allo scopo di garantire al sistema poliuretano **MAPEFLOOR PARKING SYSTEM** le migliori prestazioni. Se il supporto presentasse difetti quali buchi, vaiolature, fessurazioni, questi devono essere preventivamente riparati con **EPORIP** o **PRIMER SN**, in funzione della larghezza e della profondità dei difetti e delle lesioni. Eventuali operazioni di consolidamento devono essere effettuate utilizzando **PRIMER MF** o **PRIMER EP**. Grossi avvallamenti o zone fortemente degradate andranno riparate con **MAPEFLOOR EP19** o mediante i prodotti della linea **MAPEGROUT** (es. **MAPEGROUT SV**).

Stesura sul sottofondo di **PRIMER SN** miscelato con 4 kg di **QUARZO 0,5**. Versare il prodotto così preparato sulla pavimentazione da rivestire e distribuirlo uniformemente mediante spatola americana o racia liscia. Quando il prodotto è ancora fresco, procedere alla semina di **QUARZO 0,5** a rifiuto.

Rimozione, dopo l'indurimento di **PRIMER SN**, della sabbia in eccesso mediante aspirazione.

Applicazione dello strato intermedio elastico di **MAPEFLOOR PU 400** preparato con l'aggiunta di **MAPECOLOR PASTE** e del 20-30 % in peso di **QUARZO 0,25**. Stesura del prodotto così preparato sullo strato precedente in modo uniforme mediante spatola dentata, quindi, sul prodotto ancora fresco, passare il rullo frangibolle. Procedere ad un leggero spolvero di **QUARZO 0,5**.

Applicazione dello strato intermedio a media elasticità di **MAPEFLOOR PU 410** preparato con l'aggiunta di **MAPECOLOR PASTE** (1,4 kg di **MAPECOLOR PASTE** per ogni confezione di **MAPEFLOOR PU 410**) e del 30 % in peso di **QUARZO 0,25**. Stesura del prodotto così preparato sullo strato precedente in modo uniforme mediante spatola liscia quindi, sul prodotto ancora fresco, passare il rullo frangibolle. Saturare il prodotto appena steso con sabbia di quarzo in granulometria di 0,1-0,5 mm oppure di 0,3-0,9 mm, a seconda del grado di antiscivolo che si vuole ottenere.

Rimozione, dopo l'indurimento di **MAPEFLOOR PU 410**, della sabbia in eccesso mediante aspirazione, carteggiatura e successiva aspirazione delle polveri.

Finitura con **MAPEFLOOR FINISH 51**, opportunamente preparato con l'aggiunta di **MAPECOLOR PASTE**, avendo cura di distribuire il prodotto in modo uniforme e continuo mediante racia liscia con successivo passaggio di rullo a pelo medio, avendo cura di incrociare le rullate per ottenere una superficie più uniforme.



8

Mapecolor CPU/MF

Rivestimento a base di formulato poliuretano-cemento ad elevate resistenze chimiche per spessori da 3 a 4 mm, ideale per pavimentazioni all'interno di industrie chimiche, farmaceutiche, alimentari (lavorazione dello zucchero e imbottigliamento di acque minerali), aziende tessili e nel settore della depurazione delle acque.

Prodotti da utilizzare:

Primer SN
Quarzo 0,5
Mapecolor CPU/MF

Soluzione Mapei

Preparazione del supporto mediante pallinatura pesante o fresatura ed esecuzione dei tagli di aggancio in prossimità di tutti gli spiccati verticali e degli eventuali pozzetti di scarico. Tracciamento della diagonale sulla superficie dei locali da rivestire ed esecuzione del taglio lungo la linea tracciata, per una profondità di circa 2 cm. Successiva aspirazione della polvere.

Stesura sul sottofondo di **PRIMER SN** caricato con **QUARZO 0,5** nel rapporto di 1:0,4 con spatola liscia e successivo spolvero a semina di **QUARZO 0,5** sul primer ancora fresco.

Rimozione, dopo l'indurimento del primer, della sabbia in eccesso, carteggiatura e successiva aspirazione delle polveri prodotte mediante aspiratore industriale.

Preparazione di **MAPEFLOOR CPU/MF** miscelando accuratamente i suoi 3 componenti per circa 3 minuti in modo da ottenere un impasto omogeneo.

Stesura di **MAPEFLOOR CPU/MF** sulla pavimentazione avendo cura di distribuire il prodotto in modo omogeneo ed uniforme mediante spatola americana dentata o racia spessorata.



Mapectfloor CPU/HD

Rivestimento a base di formulato poliuretano-cemento ad alta resistenza chimica ed elevata resistenza meccanica per spessori da 6 a 9 mm, ideale per pavimentazioni soggette a traffico pesante, elevate aggressioni chimiche e sottoposte a considerevoli shock termici come magazzini di stoccaggio, aree produttive del settore alimentare, aziende chimiche e farmaceutiche.

Prodotti da utilizzare:

Mapectfloor CPU/HD

Soluzione Mapei

Preparazione del supporto mediante fresatura ed esecuzione dei tagli di aggancio in prossimità di tutti gli spiccati verticali e degli eventuali pozzetti di scarico. Tracciamento della diagonale sulla superficie dei locali da rivestire ed esecuzione del taglio lungo la linea tracciata, per una profondità di circa 2 cm. Successiva aspirazione della polvere.

Preparazione di **MAPEFLOOR CPU/HD** miscelando accuratamente i suoi 3 componenti per circa 3 minuti in modo da ottenere un impasto omogeneo.

Stesura di **MAPEFLOOR CPU/HD** sulla pavimentazione avendo cura di distribuire il prodotto in modo omogeneo ed uniforme mediante spatola liscia.



9

Mapectfloor I 320 SL CONCEPT

Rivestimento epossidico autolivellante, con effetto granulare, per la realizzazione di pavimentazioni resistenti all'abrasione, disponibile in varie gamme cromatiche.

Prodotti da utilizzare:

Primer SN

Mapectcolor Paste

Mapectfloor I 320 SL CONCEPT

Quarzo 0,5

Soluzione Mapei

Preparazione del supporto mediante molatura o pallinatura allo scopo di garantire al sistema epossidico **MAPEFLOOR I 320 SL CONCEPT** le migliori prestazioni.

Se il supporto presentasse difetti quali buchi, vaiolature, fessurazioni, questi devono essere preventivamente riparati con **EPORIP** o **PRIMER SN**, in funzione della larghezza e della profondità dei difetti e delle lesioni. Eventuali operazioni di consolidamento devono essere effettuate utilizzando **PRIMER MF** o **PRIMER EP**. Grossi avvallamenti o zone fortemente degradate andranno riparate con **MAPEFLOOR EP19** o mediante i prodotti della linea **MAPEGROUT** (es. **MAPEGROUT SV**).

Stesura sul sottofondo della prima mano di **PRIMER SN** con 4 kg di **QUARZO 0,5**. Versare il prodotto così preparato sulla pavimentazione da rivestire e distribuirlo uniformemente mediante spatola americana o racla liscia. Quando il prodotto è ancora fresco, procedere alla semina di **QUARZO 0,5** a rifiuto.

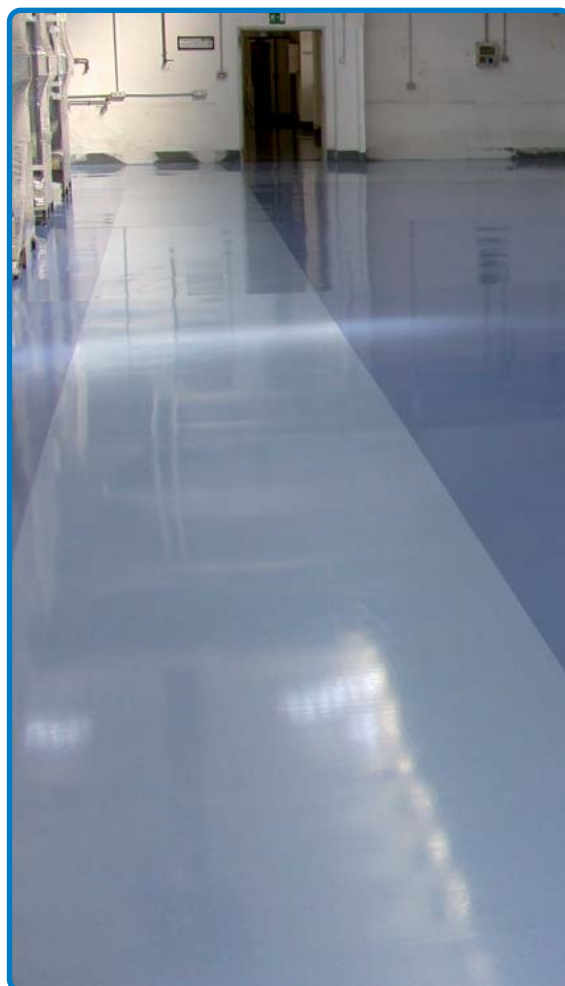
Rimozione del quarzo in eccesso. Ad avvenuto indurimento di **PRIMER SN**, rimuovere la sabbia in eccesso e provvedere all'eliminazione delle polveri mediante aspirazione.

Stesura della seconda mano di **PRIMER SN** additivato con **MAPECOLOR PASTE** (del colore simile a quello della finitura scelta). Versare il prodotto così preparato sulla pavimentazione da rivestire e distribuirlo uniformemente mediante spatola americana o racla liscia.

Quando il prodotto è ancora fresco, procedere alla semina di **QUARZO 0,5** non a rifiuto.

Rimozione del quarzo in eccesso. Ad avvenuto indurimento di **PRIMER SN**, rimuovere la sabbia in eccesso e provvedere all'eliminazione delle polveri mediante aspirazione.

Applicazione della finitura mediante stesura, in uno spessore minimo di 2 mm, di **MAPEFLOOR I 320 SL CONCEPT**, opportunamente preparato, avendo cura di distribuire il prodotto in modo uniforme e continuo mediante spatola liscia.



Ultratop System “effetto naturale”

Realizzazione e ripristino delle funzionalità di pavimentazioni di industrie, centri commerciali e supermercati mediante stesura di malta autolivellante cementizia, ad indurimento ultrarapido e resistente all'abrasione, in uno spessore compreso tra 5 e 40 mm.

Il sistema è idoneo anche per creare pavimentazioni cementizie all'interno di ambienti civili.

Prodotti da utilizzare:

Primer SN oppure **Primer G** oppure **Mapeprim SP**

Ultratop

Mapecolor Finish 50 oppure **Mapecolor Finish 52 W**

Mapelux Lucida oppure **Mapelux Opaca**

(Mapecolor Filler)

Soluzione Mapei

Preparazione del supporto mediante pallinatura o fresatura con successiva aspirazione delle polveri. Se il supporto presentasse difetti quali fessure o crepe, queste devono essere preventivamente riparate con **EPORIP** o **EPOJET** e successivamente seminate a rifiuto con **QUARZO 0,5**.

Primerizzazione di superfici in calcestruzzo e/o in ceramica o in pietre naturali con **PRIMER SN**, eventualmente rinforzato con **RETE 320** (rete in fibra di vetro) e spolverato a rifiuto con **QUARZO 1,2** sul primer ancora “fresco”. Dopo l'applicazione lasciare asciugare **PRIMER SN** per 12-24 ore, in funzione della temperatura. Prima di effettuare il getto con **ULTRATOP**, eliminare la sabbia in eccesso mediante aspirazione.

In alternativa a **PRIMER SN**, sottofondi assorbenti in calcestruzzo possono essere primerizzati con 2-3 mani di **PRIMER G**: la prima diluita con acqua nel rapporto di 1:1, la seconda e la terza (in funzione dell'assorbimento del supporto), nel rapporto di 1:1 o di 1:2. Superfici non assorbenti in ceramica o in pietre naturali, invece, possono essere trattate con una mano di **MAPEPRIM SP**, previa pulizia con opportuni detergenti e abrasione meccanica come, per esempio, la levigatura. Eseguire la stesura di **ULTRATOP** prima che **MAPEPRIM SP** sia completamente indurito.

Stesura di **ULTRATOP**, preferibilmente preparato mediante macchina a vite senza fine e successiva livellatura con spatola metallica o racla liscia.

Applicazione di una mano di **MAPEFLOOR FINISH 50** mediante rullo a pelo raso tipo *mohair*, avendo cura di incrociare le rullate per ottenere una superficie esente da difetti.

MAPEFLOOR FINISH 50 conferisce alla pavimentazione un effetto bagnato. Qualora si desideri mantenere inalterata la tonalità della pavimentazione, preferire l'impiego di **MAPEFLOOR FINISH 52 W**.

Al fine di conferire alla pavimentazione un leggero effetto antiscivolo, **MAPEFLOOR FINISH 50** e **MAPEFLOOR FINISH 52 W** possono essere additivati con il 3-5% in peso di **MAPEFLOOR FILLER**. Si raccomanda di non miscelare **MAPEFLOOR FINISH 52 W** con **MAPEFLOOR FILLER** se **ULTRATOP** è di colore scuro. Per uso civile, dopo il trattamento di finitura deve essere effettuata la ceratura mediante le cere metallizzate **MAPELUX LUCIDA** oppure **MAPELUX OPACA**.



10

Ultratop System “effetto levigato”

Realizzazione di pavimentazioni levigate mediante stesura, in uno spessore di 10-40 mm, di malta autolivellante cementizia ad indurimento ultrarapido, all'interno di ambienti civili quali *show-room*, negozi, ristoranti, appartamenti o centri commerciali. Il sistema assicura superfici perfettamente planari, lisce e riflettenti la luce.

Prodotti da utilizzare:

Primer SN oppure **Primer G** oppure **Mapeprim SP**

Ultratop

Ultratop Stucco

Keraseal oppure **Mapecolor Finish 50** oppure **Mapecolor Finish 52 W**

Mapelux Lucida oppure **Mapelux Opaca**

Soluzione Mapei

Preparazione del supporto mediante pallinatura o fresatura con successiva aspirazione delle polveri. Se il supporto presentasse difetti quali fessure o crepe, queste devono essere preventivamente riparate con **EPORIP** o **EPOJET** e successivamente seminate a rifiuto con **QUARZO 0,5**.

Primerizzazione di superfici in calcestruzzo e/o in ceramica o in pietre naturali con **PRIMER SN**, eventualmente rinforzato con **RETE 320** (rete in fibra di vetro) e spolverato a rifiuto con **QUARZO 1,2** sul primer ancora “fresco”. Dopo l'applicazione lasciare asciugare **PRIMER SN** per 12-24 ore, in funzione della temperatura. Prima di effettuare il getto con **ULTRATOP**, eliminare la sabbia in eccesso mediante aspirazione. In alternativa a **PRIMER SN**, sottofondi assorbenti in calcestruzzo possono essere primerizzati con 2-3 mani di **PRIMER G**: la prima diluita con acqua nel rapporto di 1:1, la seconda e la terza (in funzione dell'assorbimento del supporto), nel rapporto di 1:1 o di 1:2. Superfici non assorbenti in ceramica o in pietre naturali, invece, possono essere trattate con una mano di **MAPEPRIM SP**, previa pulizia con opportuni detergenti e abrasione meccanica come, per esempio, la levigatura. Eseguire la stesura di **ULTRATOP** prima che **MAPEPRIM SP** sia completamente indurito.

Stesura di **ULTRATOP** preferibilmente preparato mediante macchina a vite senza fine e successiva livellatura con spatola metallica o racla liscia.

Levigatura a secco della superficie (dopo circa 2 giorni dall'applicazione di **ULTRATOP**), con mole diamantate. La formazione di microporosità superficiali conseguenti alle prime fasi del trattamento necessiterà di stuccatura mediante l'impiego di **ULTRATOP STUCCO**. Attendere l'asciugamento completo di **ULTRATOP STUCCO** (circa 24 ore) prima di completare le operazioni di levigatura.

Applicazione di due mani di **KERASEAL**, vernice impregnante protettiva trasparente, mediante panno di cotone. In alternativa può essere utilizzato **MAPEFLOOR FINISH 52 W** o **MAPEFLOOR FINISH 50**.

MAPEFLOOR FINISH 52 W possiede la caratteristica di mantenere inalterata la tonalità della pavimentazione, mentre **MAPEFLOOR FINISH 50** conferisce un marcato effetto bagnato. Per uso civile con traffico pedonale si consiglia l'impiego di **KERASEAL**. Dopo il trattamento deve essere effettuata la ceratura mediante le cere metallizzate **MAPELUX OPACA** o **MAPELUX LUCIDA**.

In considerazione del fatto che **MAPEFLOOR FINISH 52 W** e **MAPEFLOOR FINISH 50** opacizzano la superficie, il trattamento di levigatura può essere ridotto di qualche passaggio.



Ultratop System “effetto terrazzo alla veneziana”

Realizzazione di pavimentazioni levigate tipo “terrazzo alla veneziana” mediante stesura, in uno spessore compreso tra 15 e 40 mm, di malta autolivellante cementizia ad indurimento ultrarapido, in miscela con **DYNASTONE COLOR**, aggregati cementizi artificiali colorati, oppure aggregati naturali, all’interno di ambienti civili quali centri commerciali, *show-room*, scuole, musei, teatri, negozi, uffici, appartamenti, ecc.

Prodotti da utilizzare:

Primer SN oppure **Primer G**

Ultratop

Ultratop Stucco

Dynastone Color

Keraseal

Mapelux Lucida oppure **Mapelux Opaca**

Soluzione Mapei

Preparazione del supporto mediante pallinatura o fresatura con successiva aspirazione delle polveri. Se il supporto presentasse difetti quali fessure o crepe, queste devono essere preventivamente riparate con **Eporip** o **Epojet** e successivamente seminate a rifiuto con **Quarzo 0,5**.

Primerizzazione di superfici in calcestruzzo e/o in ceramica o in pietre naturali con **PRIMER SN**, eventualmente rinforzato con **RETE 320** (rete in fibra di vetro) e spolverato a rifiuto con **QUARZO 1,2** sul *primer* ancora “fresco”. Dopo l’applicazione lasciare asciugare **PRIMER SN** per 12-24 ore, in funzione della temperatura. Prima di effettuare il getto con **ULTRATOP**, eliminare la sabbia in eccesso mediante aspirazione.

In alternativa a **PRIMER SN**, sottofondi assorbenti in calcestruzzo possono essere primerizzati con 2-3 mani di **PRIMER G**: la prima diluita con acqua nel rapporto di 1:1, la seconda e la terza (in funzione dell’assorbimento del supporto), nel rapporto di 1:1 o di 1:2.

Preparazione dell’impasto in betoniera miscelando **ULTRATOP** e gli aggregati **DYNASTONE COLOR** nel rapporto di 1 : 1 in peso e aggiungendo circa il 10% di acqua sul peso totale della miscela.

Stesura uniforme dell’impasto ottenuto, impiegando una staggia spessorata e una cazzuola.

Si consiglia di distribuire l’impasto sulla superficie in modo uniforme, senza creare avvallamenti o difetti vari (buchi, discontinuità o marcate scabrosità superficiali).

Levigatura a secco della superficie (dopo circa 2 giorni dall’applicazione di **ULTRATOP**), con mole diamantate. La formazione di microporosità superficiali conseguenti alle prime fasi del trattamento, necessiterà di stuccatura mediante l’impiego di **ULTRATOP STUCCO**. Attendere l’asciugamento completo di **ULTRATOP STUCCO** (circa 24 ore) prima di completare le operazioni di levigatura.

Applicazione di due mani di **KERASEAL**, vernice impregnante protettiva trasparente, mediante panno di cotone. Dopo il trattamento con **KERASEAL** deve essere effettuata la ceratura mediante le cere metallizzate **MAPELUX OPACA** o **MAPELUX LUCIDA**.





Negozio Pizza Box - Siracusa (SR) - Italia
Prodotti usati: MAPEFLOOR SYSTEM 33

Supermercato - Caltagirone (CT) - Italia
Prodotti usati: MAPEFLOOR SYSTEM 33



Centro Commerciale Via Larga - Bologna (BO) - Italia
Prodotti usati: MAPEFLOOR SYSTEM 33 "effetto terrazzo"

Centro Commerciale Ipercoop Le Maioliche
Faenza (RA) - Italia
Prodotti usati: ULTRATOP SYSTEM "effetto naturale"



**Cantina vinicola San Patrignano
Ospedaletto di Rimini (RN) - Italia
Prodotti usati: MAPEFLOOR CPU/HD**



**Pastificio Divella - Rutigliano (BA) - Italia
Prodotti usati: MAPEFLOOR SYSTEM 31**



**Stabilimento Auricchio - Pieve San Giorgio (CR) - Italia
Prodotti usati: MAPEFLOOR CPU/MF
MAPEFLOOR CPU/HD**



**Latteria Sociale Minozzo - Minozzo (RE)
Prodotti impiegati: MAPEFLOOR CPU/HD
MAPEFLEX PU45**



Stabilimento Componenti Faist - Montone (PG) - Italia
Prodotti usati: MAPEFLOOR SYSTEM 33
MAPEFLOOR SYSTEM 34



Gommista Calosci Group - Agliana (PT) - Italia
Prodotti usati: MAPEFLOOR SYSTEM 33



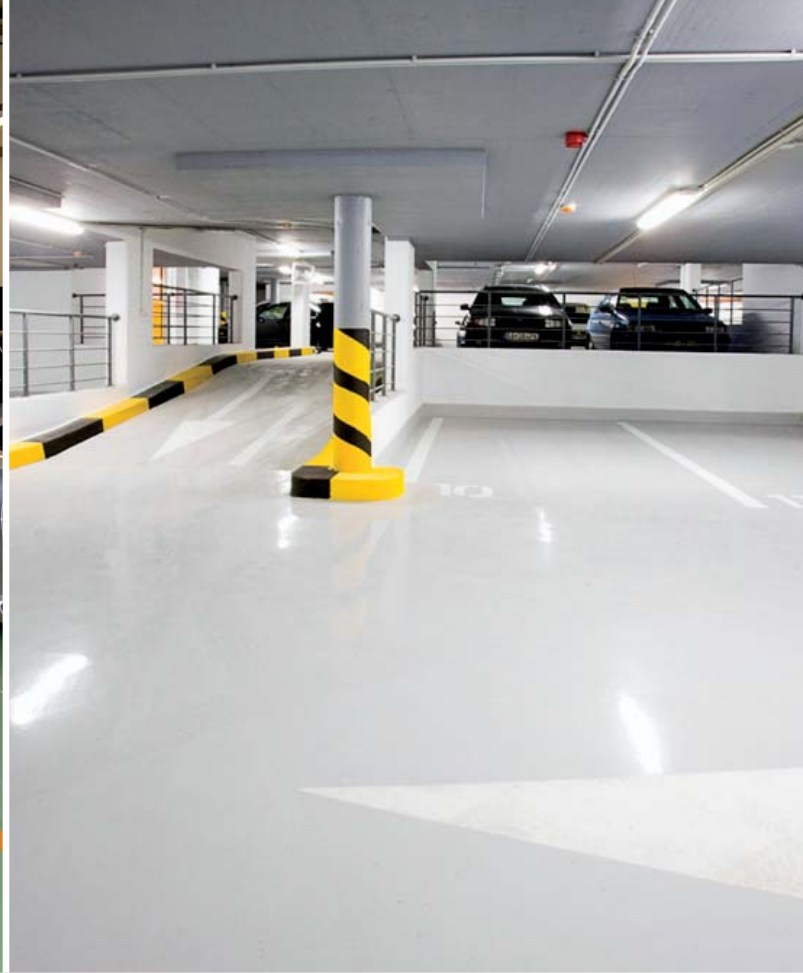
Magazzini OGR - Foligno (PG) - Italia
Prodotti usati: MAPEFLOOR SYSTEM 31
MAPEFLOOR SYSTEM 91



Latteria Salvaterra - Salvaterra (RE)
Prodotti impiegati: MAPEFLOOR CPU/HD



Carrozzeria Diamante - Montale (PT) - Italia
Prodotti usati: MAPEFLOOR SYSTEM 33



Palazzo Astoria - Bratislava - Slovacchia
Prodotti usati: MAPEFLOOR SYSTEM 33



Nuovo Mulino Barilla - Parma - Italia
Prodotti usati: ULTRATOP SYSTEM "effetto naturale"



Uffici Postali - Peschiera Borromeo (MI) - Italia
Prodotti usati: MAPEFLOOR SYSTEM 91



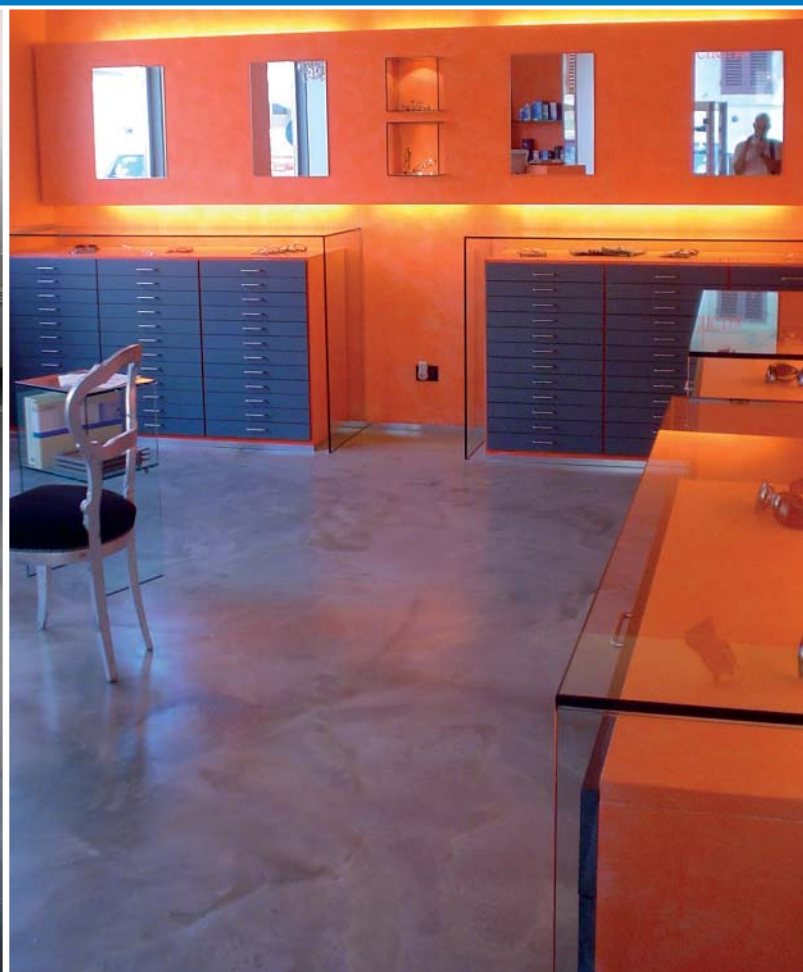
Farmacia - Pistoia (PT) - Italia
Prodotti usati: ULTRATOP SYSTEM
“effetto terrazzo alla veneziana”



Centro sportivo Virgin - (FI) - Italia
Prodotti usati: MAPEFLOOR SYSTEM 33



Cantina Roccafiore - Catania - Italia
Prodotti usati: MAPEFLOOR SYSTEM 33



Negozio L'Otticheria - Firenze - Italia
Prodotti usati: ULTRATOP SYSTEM “effetto naturale”



Librerie COOP - Ravenna - Italia
Prodotti usati: **ULTRATOP SYSTEM** "effetto naturale"



Max Simply SMA - Rovigo - Italia
Prodotti usati: **MAPEFLOOR SYSTEM 51**



Hotel Les Fleurs - Sofia - Bulgaria
Prodotti usati: **DECOR SYSTEM 70**



Teatro Lamporecchio - Lamporecchio (PT) - Italia
Prodotti usati: **ULTRATOP SYSTEM** "effetto naturale"