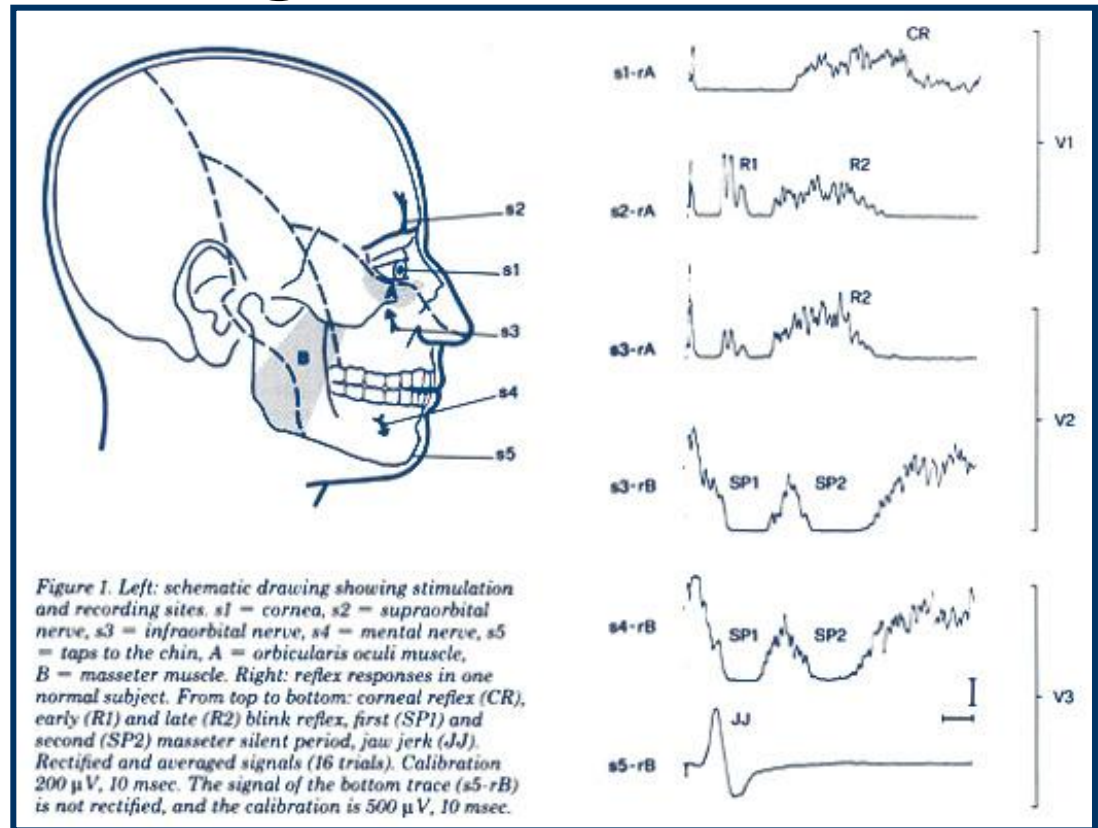


# Volto

## Riflessi Trigeminali

- I riflessi trigeminali più spesso impiegati nelle sindromi algiche cranio-facciali sono R1-R2 del blink reflex ed SP1-SP2 (o ES1-ES2) del riflesso inibitore del massetere. Questi riflessi si evocano nei muscoli facciali e masticatori con stimoli elettrici facciali di intensità minima, di poco superiore alla soglia sensitiva, e sono mediati da afferenti tattili di gruppo A $\beta$ .



Questi riflessi trigeminali non-nocicettivi, tuttavia, sono risultati estremamente affidabili nella diagnosi differenziale tra nevralgia trigeminale essenziale e dolori sintomatici.