



**WITTENSTEIN**

## **WITTENSTEIN - Servizi**

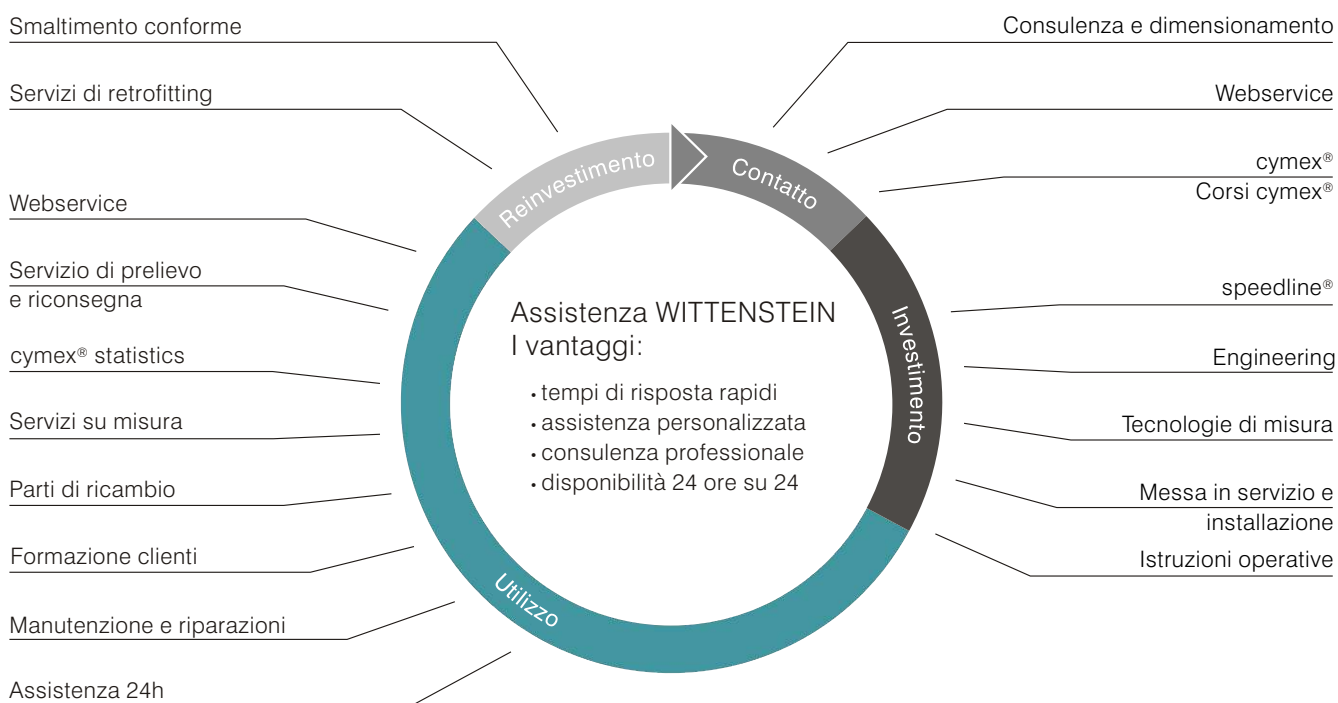
Un supporto eccellente.

Professionalità  
Flessibilità  
Affidabilità



# Uno sguardo ai nostri servizi

Servizi individuali  
in ogni momento



## Assistenza 24h

Sempre a vostra disposizione!

In caso di emergenza vi assicuriamo il supporto tecnico di un Team qualificato raggiungibile 24 ore su 24.

**+49 (0) 7931 493-12900**

## speedline® WITTENSTEIN

Risparmiate tempo!

Le serie standard SP+, TP+ e LP+, possono essere approntate per la spedizione in 24 o 48 ore, in base alle vostre specifiche esigenze.

**Contattateci!**



# Webservice

Assistenza gratuita via Web,  
disponibile per voi sul sito  
[www.wittenstein.it/progettazione](http://www.wittenstein.it/progettazione)



## Info & CAD Finder

Info & CAD Finder offre la possibilità di scaricare direttamente e rapidamente disegni e modelli 3D. Menù intuitivi guidano l'utente e facilitano la configurazione del sistema di azionamento e la visualizzazione dei dati desiderati.

I vantaggi:

- Confronto online della compatibilità geometrica con il motore
- Processo di selezione semplice e veloce
- Generazione dell'intero codice d'ordine
- Documentazione della selezione effettuata
- Animazione 3D della soluzione scelta



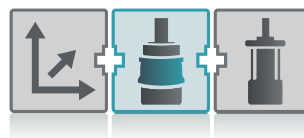
Info & CAD Finder è disponibile gratuitamente all'indirizzo:  
[www.wittenstein.it/progettazione](http://www.wittenstein.it/progettazione)

## Configuratore di Prodotto online

Il Configuratore di Prodotto on-line vi permette di configurare in modo rapido ed efficiente la vostra applicazione. Inserendo parametri chiave dell'applicazione come coppia, velocità, precisione e forze, sarete guidati nella selezione della soluzione ottimale per voi. È inoltre possibile scaricare direttamente e rapidamente disegni e modelli 3D.

I vantaggi:

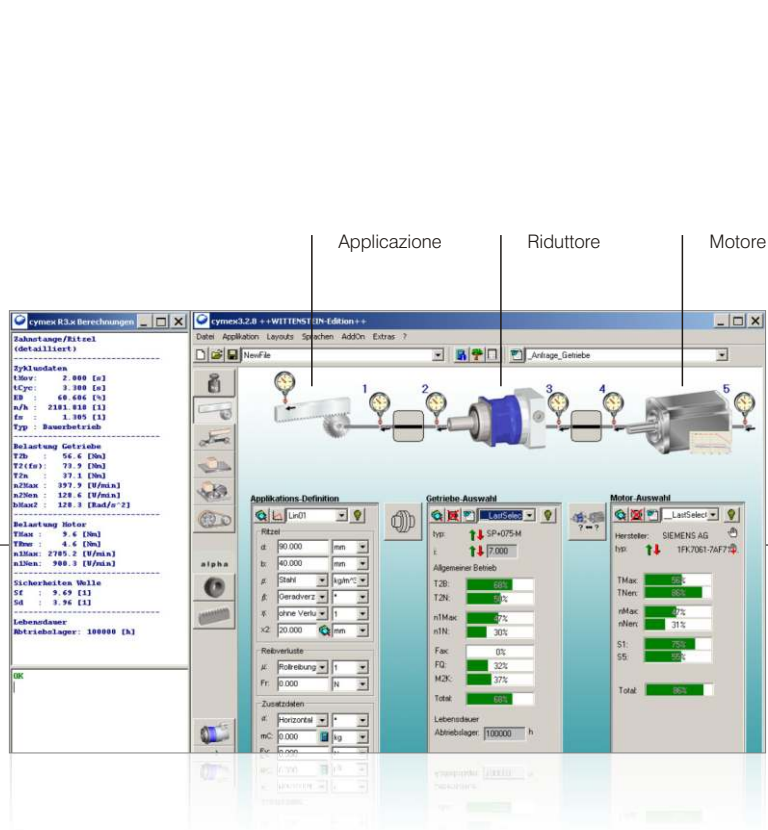
- Ottimizzato per una selezione rapida ed efficiente
- Funzionamento intuitivo
- Confronto automatico delle geometrie di motore e riduttore
- Tutte le informazioni sull'applicazione in un colpo



Il Configuratore di Prodotto on-line è disponibile gratuitamente all'indirizzo:  
[www.wittenstein.it/progettazione](http://www.wittenstein.it/progettazione)

# cymex® (cyber motion explorer) – il software per il dimensionamento dell'intera catena cinematica

cymex® semplifica il dimensionamento della catena cinematica (applicazione + motore + riduttore)



Potete scaricare il software cymex® sul sito:  
[www.wittenstein.it](http://www.wittenstein.it)

## I vantaggi:

- Strumento di dimensionamento affidabile, per eseguire configurazioni complesse in modo semplice e rapido
- Analisi di tutti i dettagli specifici per il prodotto e l'applicazione
- Individuazione di potenziali di rendimento non ancora conosciuti

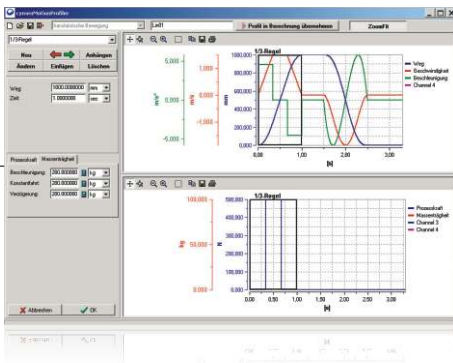
## Oltre i limiti del catalogo

cymex® 3 dà accesso a una quantità di dati di gran lunga superiore ai valori riportati nei cataloghi di prodotto. Il software attinge dall'esperienza acquisita in decenni da WITTENSTEIN nei calcoli di dimensionamento e consente quindi di incrementare fino al 40% il rendimento dei riduttori, grazie a criteri di dimensionamento ampliati.

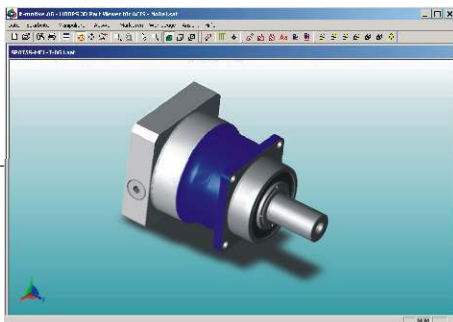
## Funzioni:

- Applicazioni standard predefinite
- cymex® motion profiler per realizzare profili di moto e di carico semplici e complessi
- Funzioni per importare profili di moto da SAM, Excel, ASCII
- Documentazione in Microsoft Word dei dati tecnici e delle applicazioni
- Generatore CAD offline, per creare file tridimensionali dei riduttori con tutti gli elementi, a seconda del motore scelto
- Database con tutti i prodotti WITTENSTEIN alpha
- Database motori più grande al mondo con oltre 11.400 motori di tutti i principali costruttori
- Procedura guidata per il calcolo dinamico dei requisiti energetici di un sistema di azionamento

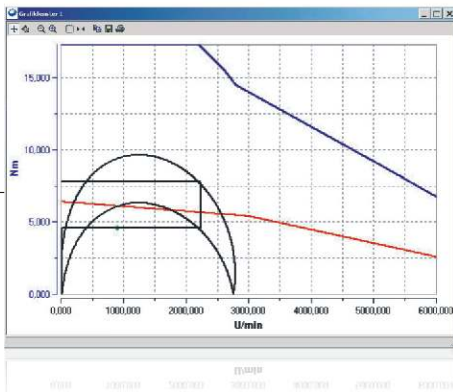
# Corsi di formazione su cymex®



cymex®-Profiler



CAD generator: generatore di modelli 3D



Curva caratteristica: rappresentazione del carico del motore

La nostra esperienza: un vantaggio per voi

Il Team tecnico WITTENSTEIN offre ai clienti la possibilità di frequentare corsi di formazione per il dimensionamento con cymex®.

Per principianti o esperti, per un utilizzo occasionale o frequente, adatteremo le nozioni impartite ai vostri desideri e alle vostre esigenze.

Oltre ai corsi sull'utilizzo di cymex® possono essere organizzati corsi sui prodotti o sui servizi.

Per maggiori informazioni contattateci:

tel.: 02 241357-1 e-mail: [info@wittenstein.it](mailto:info@wittenstein.it).

## Corso di formazione per principianti

Possibili contenuti della formazione cymex® per principianti:

- Panoramica della struttura e delle funzionalità del software di dimensionamento cymex®
- Procedura di dimensionamento e criteri per la selezione di riduttori e motori
- Definizione dei parametri più importanti dell'applicazione e selezione del riduttore, del motore e degli accessori adeguati
- Modellazione autonoma di profili di moto complessi
- Documentazione relativa al dimensionamento effettuato e creazione di modelli CAD in diversi formati.

## Corso di formazione per esperti

Ulteriori temi trattati nella formazione per utenti esperti:

- Ottimizzazione e importazione di profili di moto in cymex®
- Aspetti importanti nell'ottimizzazione e nell'analisi di sistemi di azionamento
- Ulteriori informazioni specifiche per il vostro settore

# Engineering

La vostra sfida è il nostro motore

La nostra chiave per il successo: Analizzare – Ottimizzare – Realizzare

## La nostra offerta

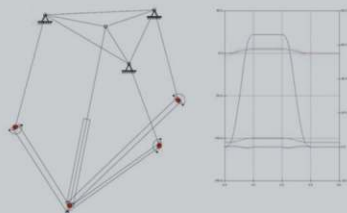
- Dimensionamento cinematico
- Simulazione dinamica
- Simulazione multicorpo
- Analisi FEM
- Supporto nella fase di sviluppo

## I benefici per voi

- Risparmio di tempo, grazie al supporto nella progettazione
- Riduzione dei costi di sviluppo
- Maggiore sicurezza delle macchine e dei processi
- Flessibilità in caso di modifiche a breve termine
- Aumento della produttività

Esempio: **simulazione multicorpo di un Delta-robot**

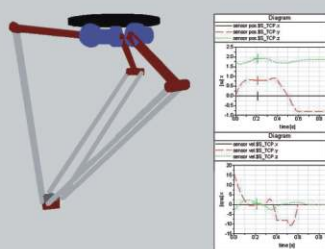
### Passo 1: **Analizzare**



Criteri:

**Aumento** del numero di cicli  
**Riduzione** del tempo di installazione

### Passo 2: **Ottimizzare**



**Ottimizzazione con:**

Simulazione multicorpo

### Passo 3: **Realizzare**



**Risultato:**

Numero di cicli **+ 20 %**  
Tempo di installazione **- 60 %**

#### Analizzare

Anche nelle applicazioni più complesse offriamo tutto il nostro supporto con un'analisi dettagliata e completa.

#### Ottimizzare

Con l'ausilio dei più moderni software di calcolo e simulazione ottimizziamo la vostra macchina in termini di efficienza, progettazione e installazione dei sistemi di azionamento.

#### Realizzare

Realizziamo insieme a voi la soluzione su misura per concretizzare i vostri progetti.

# Customer Service

Un unico partner  
per un'infinità di servizi!



Per WITTENSTEIN Customer Service significa rapidità, affidabilità, competenza e professionalità.

Servizi su misura –  
la nostra offerta

- Manutenzione e riparazione
- Interventi in loco o con presa in carico del componente
- Servizio di riparazione speedline®
- Corsi di formazione per i clienti
- Check-up completo del riduttore
- Analisi dei lubrificanti
- Analisi dei materiali e della durezza
- Analisi al microscopio
- Analisi delle guarnizioni
- Misurazione del profilo del dente
- Misurazione delle vibrazioni
- Misurazione del ribaltamento e della rigidità
- Misurazione dell'uniformità di rotazione e della coppia senza carico



**Servizio 24 ore**  
**+49 (0) 7931 493-12900**

## cymex® Statistics

Dopo avere acquisito per anni esperienze e dati sul campo, oggi possiamo elaborarli con cymex Statistics e ricavare standard qualitativi per il futuro.

Potete avvalervi anche voi di queste conoscenze per:

- Analisi dei costi del ciclo di vita
- Analisi MTTF (Meantime To First Failure)
- Calcoli dell'affidabilità
- Interventi di manutenzione preventiva
- Verifica del corretto dimensionamento



**KOMPETENZPREIS**  
**BADEN - WÜRTTEMBERG**

"Per la capacità dell'azienda di sviluppare sistemi innovativi e sostenibili che guardano al futuro nella tecnologia di trasmissione".



**WITTENSTEIN**

WITTENSTEIN S.P.A.  
Via Giosuè Carducci 125  
20099 Sesto San Giovanni (MI) - Italy  
Tel. (+39) 02 24.13.57.1  
Fax (+39) 02 24.13.57.30  
E-mail: info@wittenstein.it

[www.wittenstein.it](http://www.wittenstein.it)  
[www.wittensteincubesolutions.com](http://www.wittensteincubesolutions.com)

**GERMANIA - Sede principale**

WITTENSTEIN alpha GmbH  
Walter-Wittenstein-Str.1  
97999 - Harthausen  
Tel. (+49) 7931 493-0  
Fax (+49) 7931 493-200  
[www.wittenstein-alpha.de](http://www.wittenstein-alpha.de)

**AUSTRIA**

WITTENSTEIN GmbH  
Aredstraße 11-13  
2544 - Leobersdorf  
Tel. (+43) 225 665 632-0  
Fax (+43) 225 665 632 33  
[office@wittenstein.at](mailto:office@wittenstein.at)

**BELGIO**

WITTENSTEIN BVBA  
Vaartstraat 90/bus 201  
B-9270 - Vaartstraat 90/bus 201  
Tel. (+32) (0)-9/3267380  
Fax (+32) (0)-9/3454813  
[www.wittenstein.biz](http://www.wittenstein.biz)

**BRASILE**

WITTENSTEIN do Brasil  
Av. Rudolf Darffener, 400  
Praça maior - Ed. Roma - Sala 205  
Boa Vista - Sorocaba - SP  
Cep 18085-005  
Tel. (+55) 15 3411 6454  
[www.wittenstein.com.br](http://www.wittenstein.com.br)

**CINA**

WITTENSTEIN (Hangzhou) Co. Ltd  
No. 398 Tianmushan Road,  
Building 9-5  
310023 - Hangzhou Zhejiang  
Tel. (+86) 571 2882 5742  
Fax (+86) 571 2890 566  
[www.wittenstein.cn](http://www.wittenstein.cn)

**FRANCIA**

WITTENSTEIN S.a.r.l.  
Z.A.E., 12, rue Louis Armand  
95600 - Eaubonne  
Tel. (+33) 01 34 17 90 95  
Fax (+33) 01 39 83 66 23  
[www.wittenstein.fr](http://www.wittenstein.fr)

**GIAPPONE**

WITTENSTEIN Ltd  
1-2-12, Yurakucho, Chiyoda-ku  
100-006 - Tokyo  
Tel. (+81) 3-3500-5455  
Fax (+81) 3-3500-5459  
[www.wittenstein.jp](http://www.wittenstein.jp)

**GRAN BRETAGNA**

WITTENSTEIN Ltd  
Unit 3 The Glades Festival Way  
ST1 5SQ - Stoke on Trent  
Staffordshire  
Tel. (+44) 0870 844 0120  
Fax (+44) 0870 844 0140  
[www.wittenstein.co.uk](http://www.wittenstein.co.uk)

**SPAGNA**

WITTENSTEIN S.L.U.  
Parque Empresarial "MasBlau"  
C/Bergueda 1 esc. A Modul 4  
08820 - Prat de Llobregat  
Tel. (+34) (93) 479 1305  
Fax (+34) (93) 478 7636  
[www.wittenstein.es](http://www.wittenstein.es)

**SVEZIA**

WITTENSTEIN AB  
Humlegatan 1 A  
S-211 27 - Malmö  
Tel. (+40) 26 50 10  
Fax (+40) 26 50 09  
[www.wittenstein.se](http://www.wittenstein.se)

**SVIZZERA**

WITTENSTEIN AG  
Trutwis  
7214 - Grösch  
Tel. (+41) (0) 81 300 10 30  
Fax (+41) (0) 81 300 10 33  
[www.wittenstein.ch](http://www.wittenstein.ch)

**USA**

WITTENSTEIN Inc.  
1249 Humbracht Circle  
IL-60103 - Bartlett  
Tel. (+01) 630 540 5300  
Fax (+01) 630 736 6100  
[www.wittenstein-us.com](http://www.wittenstein-us.com)



**MECHATRONIC  
EXCELLENCE**



Guarda il video dedicato  
all'eccellenza meccatronica  
WITTENSTEIN o  
clicca sul sito  
Cube Solutions:  
[www.wittensteincubesolutions.com](http://www.wittensteincubesolutions.com)