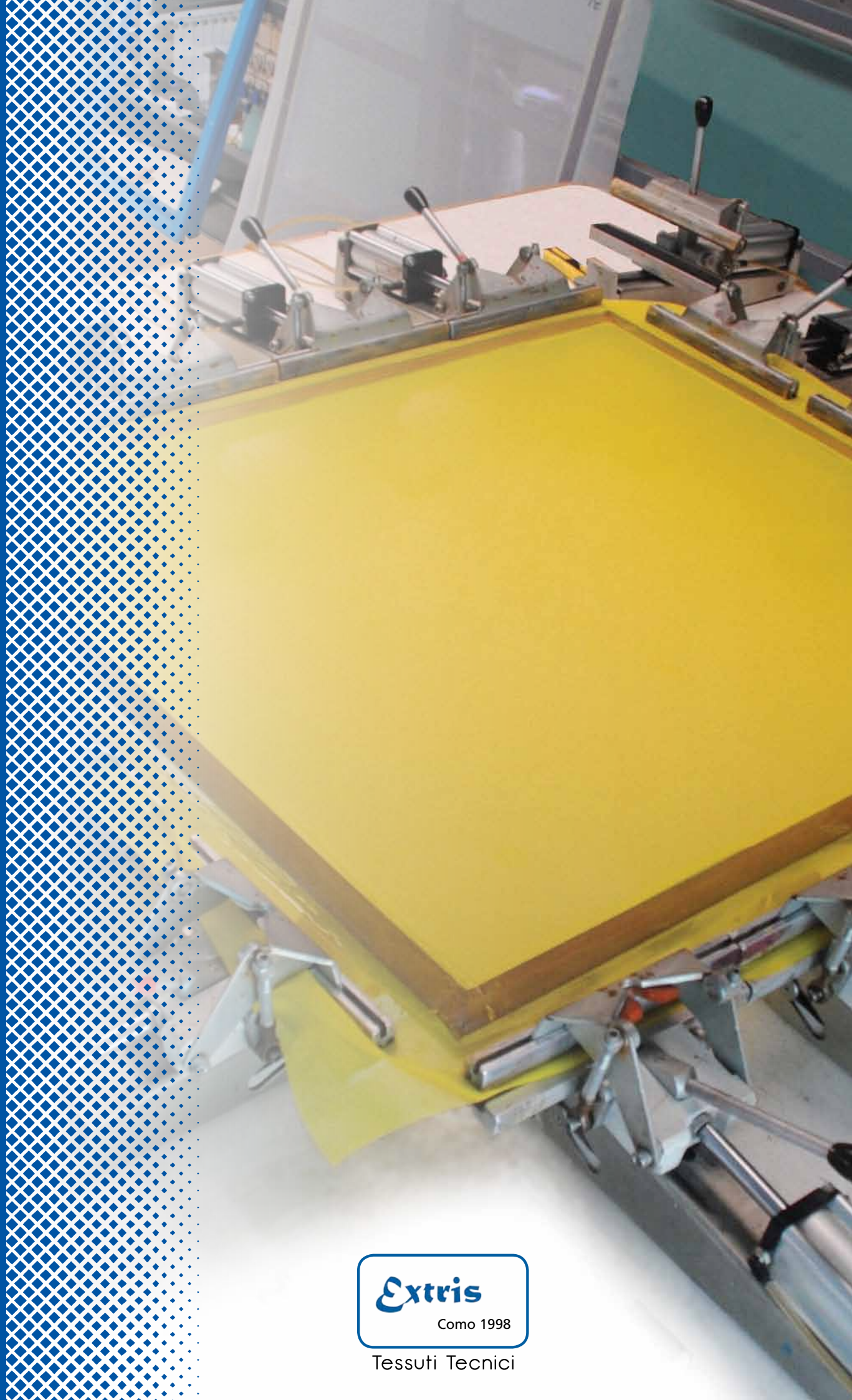


**No Frills Fabrics**



**Extris**

Como 1998

Tessuti Tecnici

I tessuti **SUPREX**, in monofilo di poliestere, sono stati espressamente progettati per la realizzazione di quadri da stampa serigrafici. Li chiamiamo **SENZA FRONZOLI**, perché sono esattamente e solamente ciò che serve al serigrafo per eseguire le proprie stampe.

In questo ambito, in confronto ad altre reti di poliestere, mostrano una stabilità **SUPERiore** nel mantenere il **REGISTRO** di stampa. Dopo averli tesati ed incollati sulla cornice del telaio da stampa, il naturale calo della tensione, anche a distanza di un giorno, è assai ridotto rispetto a quanto rilevabile su tessuti di altri produttori. Questo si ottiene grazie all'impiego di uno speciale polimero di poliestere utilizzato nella produzione del filo e ad un controllo assai preciso in fase di Termo-Stabilizzazione del tessuto a fine produzione.

Queste sono le ragioni per cui utilizzando il tessuto **SUPREX** si raggiunge nel tempo una costanza dei parametri di stampa che permette una corretta riproduzione anche su grandi lotti.

La gamma dei tessuti **SUPREX** va dalle maglie molto aperte per la stampa di inchiostri a elevata granulometria, glitter e anche flocking, fino ai tessuti ad elevata densità per la stampa di inchiostri UV e la riproduzione di immagini ad alta definizione.

Per soddisfare al meglio le esigenze della stampa tessile, **Extris** ha ampliato la sua gamma di prodotti, introducendo il tessuto **TEREX** di multifilo di poliestere, ideale per la "stampa a contatto".

In alcuni casi particolari, le caratteristiche del supporto o la numerosità del lotto da stampare sono tali da condurre la matrice di stampa ad un precoce degrado. Per queste applicazioni risulta indicata la famiglia di tessuti **SUPREX PST**. Questi sono tessuti **SUPREX** trattati in un campo elettrico elevato (plasma) che favoriscono una tenace adesione della gelatina sul poliestere.



 **SUPREX** is a Monofilament Polyester Fabric specifically designed for Screen printing Applications. We call it **NO FRILLS** fabric because it is exactly what a screen-printer needs for a perfect job at minimum cost.

It gives **SUPERior REGISTER** stability when compared to others. Post stretching tension drop (creep) is among the lowest available on the market today. This is due to the special polyester polymer used for yarn as well as to the Fine Control during the Thermo-setting process. This feature, above all others, grants a consistent reproduction when printing with **SUPREX** fabric.

The **SUPREX** range includes coarse fabric for printing high density inks, glitters, flocking and finer fabric for printing UV inks and high definition prints.

To better satisfy the needs of the textile printing, **Extris** has enriched its fabrics' range with **TEREX**, a Multifilament Polyester Fabric, perfect for the "contact printing".

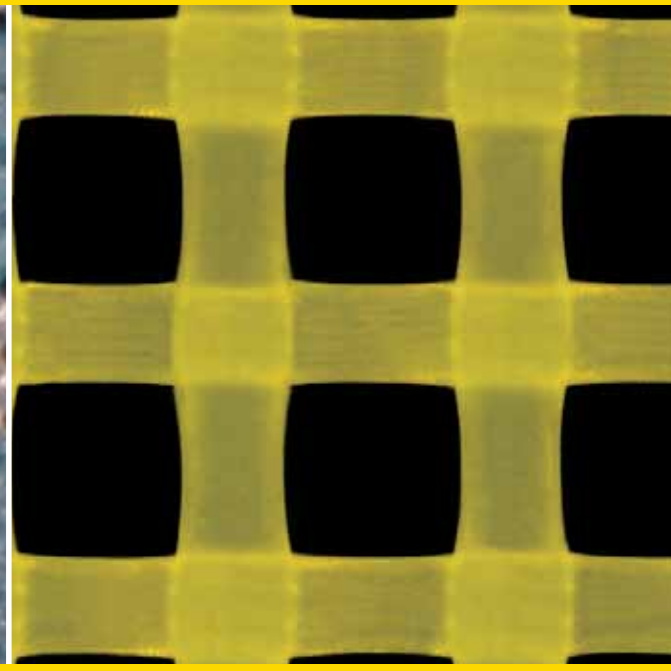
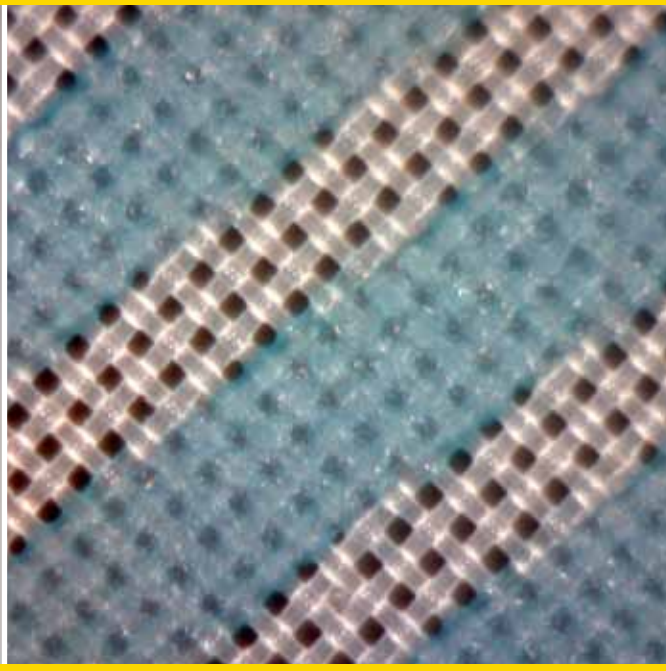
Sometimes the peculiarities of the substrate or the large batch size are so critical to lead to a premature deterioration of the stencil. In those cases the **SUPREX PST** family may help. These are **SUPREX** fabrics treated with a Plasma Surface Treatment, which improves the emulsion adhesion to the polyester.



Les tissus **SUPREX** en monofilament de polyester ont été conçus exprès pour réaliser des tamis d'impression sérigraphique. Nous les appelons «**SANS FANFRELUCHES**» car ils sont précisément et justement ce qui sert au bon imprimeur sérigraphique pour exécuter ses propres impressions. Par rapport à d'autres trames en polyester, ils ont une plus grande stabilité à maintenir le registre d'impression.

Après les avoir tendus et collés sur le cadre d'impression, la perte naturelle de tension, même après un jour, est bien plus réduite que les tissus d'autres producteurs. On obtient ce résultat grâce à l'emploi d'un polymère spécial de polyester utilisé dans la production du filament et au contrôle très précis lors de la Thermostabilisation du tissu à la fin de la production. Voilà les raisons pour lesquelles lorsqu'on utilise le tissu **SUPREX** on atteint des paramètres d'impression constants dans le temps, ce qui permet précisément une reproduction correcte même pour des grandes quantités de tirages. La gamme des tissus **SUPREX** comprend les mailles très ouvertes pour l'impression d'encres dont la granulométrie est élevée, le glitter et même le floccage, jusqu'aux tissus à densité élevée pour l'impression d'encres UV et la reproduction d'images à haute définition. Pour répondre aux besoins de l'impression textile, **Extris** a élargi sa gamme de produits en introduisant le tissu en multifilament de polyester **TEREX**, idéal pour l' "impression par contact".

Dans quelques cas spéciaux, les caractéristiques du support ou l'importance du lot à imprimer entraînent la détérioration prématurée de la matrice d'impression. La famille de tissus **SUPREX PST** convient à ces applications. Les tissus **SUPREX** sont traités dans un champ électrique élevé (plasma) pour favoriser une adhérence tenace de la gélatine au polyester.



Los tejidos **SUPREX** de monofilamento de poliéster han sido diseñados específicamente para realizar marcos de serigrafía.

Nos otros los llamamos **SIN LUJOS** porque es exactamente y solamente lo que necesita un serigrafo para impresionar su pantalla.

En comparación con otras mallas de poliéster muestran una estabilidad superior para mantener el registro de estampado.

Una vez que se ha tensado y pegado sobre el marco de estampado, la pérdida natural de la tensión después de un día, resulta ser muy reducida en relación con los tejidos de otros fabricantes. Este beneficio se obtiene gracias al uso de un polímero de poliéster que es utilizado para la fabricación del hilo, lo que permite una mayor precisión en el proceso de termoestabilización de la tela hasta el producto final. Esta es la razón por la que utilizando el tejido **SUPREX** se obtiene una constante de las características de estampado lo que permite una mayor exactitud en la reproducción de grandes lotes de fabricación. La gama de tejidos **SUPREX** abarca desde mallas muy abiertas para estampado de tintas con elevada granulometría "glitter", hasta tejidos de elevada densidad para estampado de tintas UV y la reproducción de imágenes de alta definición. Para las necesidades de la impresión textil, **Extris** ha ampliado su gama de productos mediante la introducción de la tela de poliéster multifilamento **TEREX**, ideal para la "impresión por contacto". En algunos casos particulares las características de soporte o la cantidad de los lotes a estampar son tales, que pueden producir la degradación precoz de la matriz de estampado, por esto resulta recomendable la utilización de las telas **SUPREX PST**.

Este tipo de telas están acabadas con un campo eléctrico elevado (plasma) que favorece la adhesión de la gelatina sobre el poliéster.



# Extris... ...non solo tessuti

Oltre ai suoi tessuti tecnici per quadri da stampa serigrafica, EXTRIS ti propone una gamma completa di prodotti chimici per la serigrafia. Una qualità di stampa eccellente è una garanzia di successo sul mercato e con i prodotti EXTRIS la qualità delle tue stampe è assicurata! La gamma dei prodotti chimici EXTRIS ti accompagna lungo l'intero processo di stampa serigrafica, dalla tesatura al recupero del telaio, con emulsioni affiancate dagli ausiliari per ogni fase del processo di pre-stampa. Con i prodotti chimici EXTRIS è inoltre garantito il pieno rispetto dell'ambiente.

**Extris...  
...not just fabrics**

*Extris proposes you a complete range of chemical products for the screen printing. Top quality prints result in market success. With EXTRIS products, you can be certain of the quality in your printing. You can find the right product for every step of your screen-printing workflow, beginning with the pre-treatment and ending up with the cleaning. Extris products are of the highest quality, also from an ecological viewpoint!*



#### SEEDGUM KSR

Adesivo bi-componente a rapida essiccazione e ad alta viscosità per legami ad alta resistenza chimica tra i tessuti e le cornici di alluminio, acciaio, legno e ferro zincato.

*Very fast drying, two-component, colourless screen adhesive with highest solvent resistance.*



#### DRYTHIN KT

Diluyente incolore e detergente a base solvente per collanti

*Colourless thinner and solvent cleaner for frame adhesives*



#### MESHCLEANER

Agente sgrassante che garantisce un'efficace preparazione del tessuto, migliorando le caratteristiche di applicazione di emulsioni dirette e le applicazioni di film diretti e indiretti.

*Special degreasing and mesh preparation agent. It is a highly efficient screen mesh preparation which improves the coating properties of direct emulsions and the water transference of indirect and direct stencil making films.*



#### CERAGEL SCD

Fotoemulsione diazoica sviluppata appositamente per la stampa di qualità e/o a spessore, in grado di raggiungere una resistenza molto buona anche nei casi di inchiostri particolarmente aggressivi.

*Chemically curable diazo photoemulsion, specially developed for the common ink-systems in the ceramic industry. It achieves a very good resistance against aggressive ceramic-ink-systems.*



#### CERAGEL CK

Fotoemulsione diazoica, sviluppata appositamente per la stampa di smalti ceramici, in grado di raggiungere una resistenza molto buona all'aggressività degli smalti ceramici stessi.

*Chemically curable diazo uv polymer photoemulsion, specially developed for the common ink-systems in the ceramic industry. It achieves a very good resistance against aggressive ceramic-ink-systems.*



#### FLASHGEL SHV

Emulsione fotopolimera pura ad alta viscosità, permette con facilità di ottenere alti spessori. E' inoltre specialmente ideata per la stampa grafica e ovunque si richieda un'elevata definizione di immagine e grande risoluzione

*High-viscosity, SBQ photopolymer emulsion, designed for high "emulsion-build-up" on coarse mesh. It is specially developed for the common ink-systems in the ceramic industry. Ready to use, no sensitizing required.*



#### GELHARD HD

Questo catalizzatore permanente è un acido, in soluzione acquosa, per l'indurimento chimico delle fotoemulsioni.

*This permanent hardener is an acidic, aqueous solution for the chemical hardening of photo-emulsions.*



#### FILLER BH

Screen filler monocomponente, diluibile con acqua, ad alta resistenza, utilizzabile per tutti i comuni lavori di ritocco e riparazione delle matrici serigrafiche.

*Blue, solvent and water resistant screen filler. This is a highly resistant, one-component lacquer for all common retouch and repair works of screen printing stencils and it works also very well for blocking-out.*



#### FILLER BR

Screen filler di rapida asciugatura, ideale per il "blocking-out" e per il ritocco di matrici resistenti al solvente.

*Green, solvent resistant screen filler, ideal for blocking-out and retouching of solvent resistant stencils.*



#### SEELAQ

Lacca bicomponente, a base acqua, applicabile universalmente.

*Blue, water based, two-component lacquer, universally applicable.*



#### STRIPPER L

Concentrato liquido di alta efficienza, atto alla rimozione di fotoemulsioni dai quadri di stampa.

*Liquid screen decoating concentrate, highly efficient for the removal of photo-emulsions from screens.*



#### STRIPPER P

Pasta pronta all'uso, di alta efficienza atto alla rimozione di tutte le fotoemulsioni a base di alcool polivinile.

*Ready to use stripper paste. It is a highly efficient decoating paste for all photoemulsions based on polyvinyl alcohol.*



# Extris... ...non solo tessuti

Prodotto / Product	Descrizione / Description	Confezione / Package
<b>SEEDGUM KSR</b>	Adesivo bi-componente incolore ad alta resistenza ai solventi <i>Two-component, colourless screen adhesive</i>	5 Kg
<b>SEEDUR K2</b>	Attivatore per Seedgum KSR <i>Activator for Seedgum KSR</i>	1 Kg
<b>DRYTHIN KT</b>	Diluente per Seedgum KSR <i>Thinner for Seedgum KSR</i>	1 lt
<b>MESHCLEANER</b>	Soluzione sgrassante per tessuti in poliestere <i>Degreasing and mesh preparation agent</i>	1 lt
<b>CERAGEL SCD</b>	Fotoemulsione Diazoica <i>Chemically curable diazo photoemulsion</i>	SET 1 Kg ready to use SET 5 Kg ready to use
<b>CERAGEL CK</b>	Fotoemulsione Diazoica ad alta resistenza all'abrasione <i>Chemically curable diazo uv polymer photoemulsion with high abrasion resistance</i>	SET 1 Kg ready to use SET 5 Kg ready to use
<b>FLASHGEL SHV</b>	Emulsione ad alta viscosità monocomponente <i>High-viscosity, SBQ photopolymer emulsion</i>	5 Kg
<b>GELHARD HD</b>	Induritore (di difficile rimozione o recupero) <i>Permanent hardener</i>	1 lt e 5 lt
<b>FILLER BH</b>	Filler blu per serigrafia (resistente ad acqua ed ai solventi) <i>Solvent and water resistant screen filler</i>	1 Kg
<b>FILLER BR</b>	Filler blu per serigrafia (resistente ai solventi) <i>Solvent resistant screen filler</i>	1 Kg
<b>SEELAQ (Part 1 + Part 2)</b>	Lacca a base acqua (800 gr + 160 gr, 2 componenti) <i>Water based, two-component lacquer</i>	SET 960 gr
<b>STRIPPER L</b>	Liquido concentrato per recupero telai (dil. 1:80 max) <i>Liquid screen decoating concentrate</i>	1 Kg
<b>STRIPPER P</b>	Pasta per recupero pronta all'uso <i>Ready to use stripper paste</i>	1 Kg e 5 Kg

CHIMICI PER LA PREPARAZIONE DEL TELAIO

CHEMICAL PRODUCTS FOR SCREEN-PRINTING SETUP

Visita il nostro sito internet: [www.extris.eu](http://www.extris.eu) per scaricare le Schede Tecniche, avere maggiori informazioni e per contattarci. Per ricevere le Schede di Sicurezza, manda una mail a: [info@extris.eu](mailto:info@extris.eu)

Visit our Website: [www.extris.eu](http://www.extris.eu) to download Technical Data Sheets, to get more information and to contact us. To receive Safety Data Sheets (MSDS), please send an e-mail to: [info@extris.eu](mailto:info@extris.eu)

## SUPREX - Monofilament Polyester Fabric - Technical Data

Description	Weaving structure	Thread density (t/cm)	Thread density (t/inch)	Yarn diameter ( $\mu$ )	Mesh Opening size ( $\mu$ )	Thickness ( $\mu$ )	Open area (%)	Ink deposit ( $\mu$ l)	Width													
									115 cm	135 cm	160 cm	180 cm	190 cm	210 cm	220 cm	235 cm	260 cm	310 cm	335 cm			
SUPREX 8.300	PW	8	20	300	950	540±20	54%	291,6	S	S												
SUPREX 10.250	PW	10	25	250	750	465±20	53%	247,6	S	S												
SUPREX 12.250	PW	12	30	250	583	480±20	46%	222,8	S	S												
SUPREX 15.200	PW	15	40	200	466	335±20	47%	157,2	S	S	S											
SUPREX 15.250	PW	15	40	250	416	490±20	37%	181,3			S											
SUPREX 18.150	PW	18	45	150	405	265±20	52%	136,7	S	S												
SUPREX 21.150	PW	21	54	150	326	280±20	45%	127,3	S	S												
SUPREX 24.120	PW	24	60	120	296	205±20	49%	101,2	S	S	S											
SUPREX 24.150	PW	24	60	150	266	295±20	40%	116,9			S											
SUPREX 27.100	PW	27	70	100	270	165±15	52%	86,1	S	S	S											
SUPREX 27.120	PW	27	70	120	250	200±20	45%	89,1	S	S	S											
SUPREX 32.70	PW	32	83	70	242	120±9	59%	71,2	S	S	S	S										
SUPREX 32.100	PW	32	83	100	212	170±15	45%	76,9	S	S	S	S										
SUPREX 32.120	PW	32	83	120	192	215±20	37%	79,4	S	S	S											
SUPREX 34.100	PW	34	87	100	194	178±15	43%	75,9	S	S	S											
SUPREX 36.90	PW	36	92	90	187	137±15	45%	61,3	S	S	S											
SUPREX 43.80	PW	43	110	80	152	118±9	42%	49,8	S	S	S											
SUPREX 48.55	PW	48	122	55	156	90±7	54%	48,6			S											
SUPREX 49.70	PW	49	125	70	134	122±9	43%	51,9	S	S												
SUPREX 53.55	PW	53	136	55	133	90±7	49%	44,5			S											
SUPREX 55.64	PW	55	139	64	117	109±8	41%	45,0	S	S	S											S
SUPREX 55.70	PW	55	139	70	111	120±9	37%	44,5			S											
SUPREX 62.64	PW	62	157	64	97	111±8	36%	39,8	S	S	S											
SUPREX 68.55	PW	68	175	55	89	89±7	38%	33,6	S	S	S											
SUPREX 71.55	PW	71	180	55	80	91±7	35%	31,6	S	S	S											
SUPREX 77.48	PW	77	195	48	79	86±6	38%	32,9	S	S	S											
SUPREX 77.55	PW	77	195	55	71	89±8	31%	27,9	S	S	S											
SUPREX 90.48	PW	90	230	48	58	81±4	30%	24,0	S	S	S											
SUPREX 100.40	PW	100	254	40	59	67±4	35%	23,6	S		S											S
SUPREX 110.40	PW	110	280	40	46	69±4	28%	19,6			S											
SUPREX 120.34	PW	120	305	34	45	58±3	32%	18,7	S	S	S											NA
SUPREX 120.40	PW	120	305	40	39	70±4	24%	16,9			S											NA
SUPREX 140.31	PW	140	355	31	36	45±2	29%	12,9	S	S	S											NA
SUPREX 140.34	PW	140	355	34	34	59±3	25%	14,6	S	S	S											NA
SUPREX 150.31	PW	150	380	31	32	46±2	26%	11,8	S	S	S											NA
SUPREX 150.34	PW	150	380	34	27	59±3	19%	11,5	S	S	S											NA
SUPREX 165.31	PW	165	420	31	25	46±2	20%	9,1	S	S	S											NA

## TEREX - Multifilament Polyester Fabric - Technical Data

Description	Weaving structure	Thread density (t/cm)	Thread density (t/inch)	Yarn diameter ( $\mu$ )	Mesh Opening size ( $\mu$ )	Thickness ( $\mu$ )	Open area (%)	Ink deposit ( $\mu$ l)	Width													
									115 cm	135 cm	160 cm	180 cm	190 cm	210 cm	220 cm	235 cm	260 cm	310 cm	370 cm			
TEREX SP14	PW	55	140	40	108	110±9	34%	37,4	S	S												S

All numerical data are nominal or calculated values. Mesh can be supplied in any of the listed width. S Standard Availability, NA meaning Not Available, Other Width Available on Demand. Available Standard Dye: WHITE, YELLOW – On Demand Non-Standard Dye: ORANGE



Tessuti Tecnici

Sede Operativa: Via Cavour, 2 - 22074 Lomazzo (CO) - Italy  
 Sede Legale: Via Cesare Cantù, 1 - 20123 Milano - Italy  
 Tel. +39 031 22 80 96-0 - Fax +39 031 48 33 04  
[www.extris.eu](http://www.extris.eu) - e-mail: [info@extris.eu](mailto:info@extris.eu)