

Sistema 8-64

Centrale seriale espandibile



Tecn^oalarm

design by *pininfarina*

Sistema 8-64

La centrale

La centrale del Sistema 8-64 rappresenta la soluzione ideale per installazioni in ambito residenziale e commerciale. È infatti capace di gestire sino a 64 punti di rilevazione ognuno dei quali può essere collegato ad uno specifico sensore (volumetrico, a contatto, barriere ad infrarossi e radar, ecc.) dedicato alla protezione di una determinata area. E' una centrale completa di ogni funzionalità ma estremamente semplice nelle sue modalità d'uso. Un sistema di sintesi vocale "colloquia" infatti con l'utente guidandolo passo dopo passo nella gestione delle varie operazioni e nel monitoraggio delle funzioni in uso in quel momento.

Questa centrale è inoltre totalmente telegestibile tramite una semplice linea telefonica:

- dall'utente per l'azionamento delle funzioni ed il monitoraggio degli allarmi.

- dall'installatore di fiducia per la manutenzione ordinaria e straordinaria.



Caratteristiche del Sistema

- La centrale TP8-64 può gestire fino a 64 ingressi utilizzando la tecnologia filo e radio.
- 14 moduli di espansione ingressi su linea seriale RS485.
- 2 ricevitori radio oppure 1 ricevitore + 1 ricetrasmittitore radio per l'utilizzo di sirene e console LCD radio.
- 15 console LCD con gestione messaggi vocali locali.
- 15 dispositivi di comando ausiliari selezionabili tra tastiere e chiavi.
- 7 moduli di espansione uscite logiche e/o sinottici a 32 led.
- TECNOCELL-PRO PL interfaccia telefonica GSM.
- Interfaccia PROG NET per rete Ethernet.

Grazie alla sua potenzialità il Sistema 8-64 può gestire qualsiasi tipo di sensore direttamente sulla CPU o sui moduli della serie SPEED senza schede di analisi aggiuntive.

PROGRAMMAZIONE INGRESSI

Istantaneo
Ritardato T1
Ritardato T2
Interno
Tecnologico
Chiave
Tamper
Zona

CICLI D'ALLARME

1
4
8
15
∞

DEFINIZIONE INGRESSI

NC
BIL
B24
NO
Z Bus*
Radio

FILTRI

Filtro tempi per rilevatori magnetici e volumetrici
Inerziale
Contatti a fune per tapparelle - conteggio
RDV
Gestione barriere seriali

* solo su moduli SPEED 4 - SPEED 8 - SPEED ALM 8 PL

Il vocabolario integrato, disponibile in varie lingue, permette di creare una frase composta da 4 parole

per descrivere l'ingresso. Tale frase verrà utilizzata dalla centrale per tutte le informazioni che dovrà fornire in maniera locale per mezzo della console parlante, o remota attraverso la linea telefonica terrestre / GSM.

| | | | | | | |
|-------------------------------------|-----------------|------------------|----------|--------------|---------|---|
| Zone | Zone - Funzioni | Zone - Programmi | Tastiere | Punti chiave | Opzioni | L |
| 1 | | | | | | |
| Centrale | | Z1 | | | | |
| SENS.VOL. SALONE | | | | | | |
| SENSORE | VOLUMETRICI | SALONE | | | | |
| <input checked="" type="checkbox"/> | Message vocale | | | | | |



Remote Digital Verification

Con i moduli di espansione ingressi della famiglia SPEED è possibile utilizzare la tecnologia RDV con i sensori DUAL RDV 05 e DUAL MASK 05. Quando si verifica una condizione di allarme, l'utente o un Centro di Sorveglianza abilitato alla ricezione degli allarmi, potranno verificare attraverso una semplice operazione, l'effettiva presenza di un intruso ascoltando o visualizzando la quantità di movimento presente davanti ai sensori RDV in allarme.

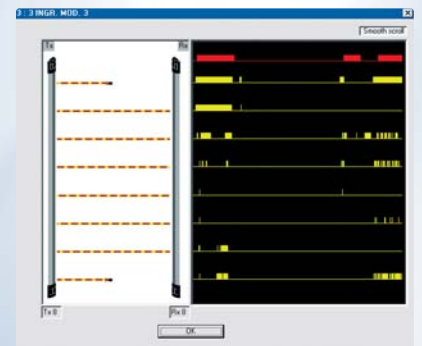
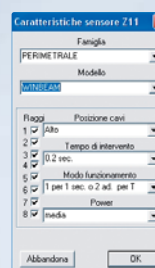
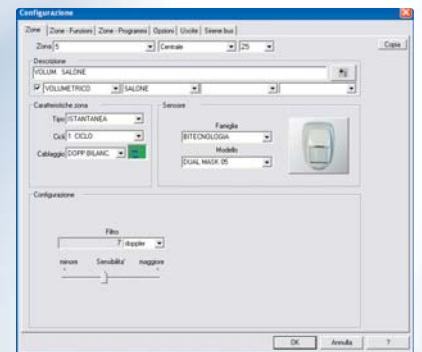
- Con la tecnologia RDV, tutti gli allarmi dovuti a movimenti per effetto di variazioni ambientali, disturbi elettrici, o onde elettromagnetiche vengono riconosciuti dal Sistema e non generano uno stato di allarme.
- Programmazione sensibilità ingresso da remoto via software.
- Esclusivo sistema di verifica degli allarmi.



Barriere Seriali

Le barriere WINBEAM/S E DOORBEAM/S (2,4,6 e 8 fasci), oltre ad offrire la protezione contro intrusioni attraverso porte e finestre lasciate aperte, forniscono all'installatore la possibilità di:

- Programmare la barriera in funzione delle esigenze del cliente.
- Visualizzare il funzionamento attraverso il software in locale o da remoto.
- Modificare da remoto la programmazione della barriera in caso di allarmi intempestivi.

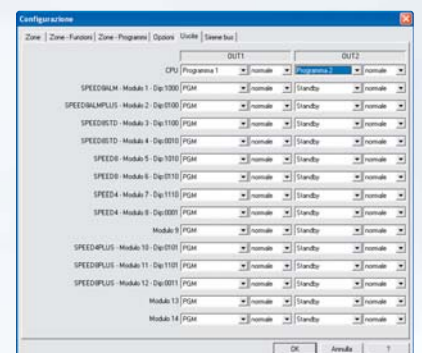


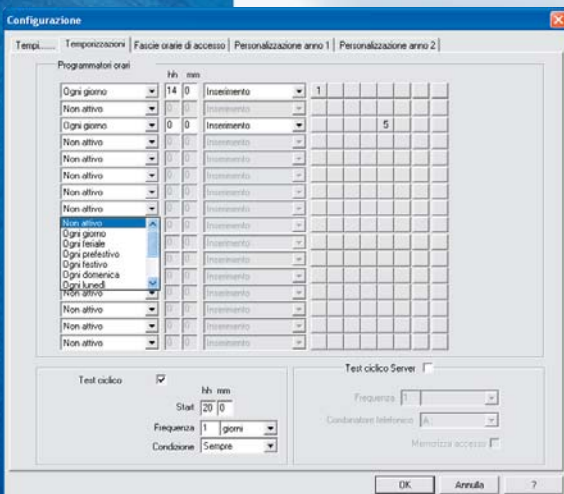
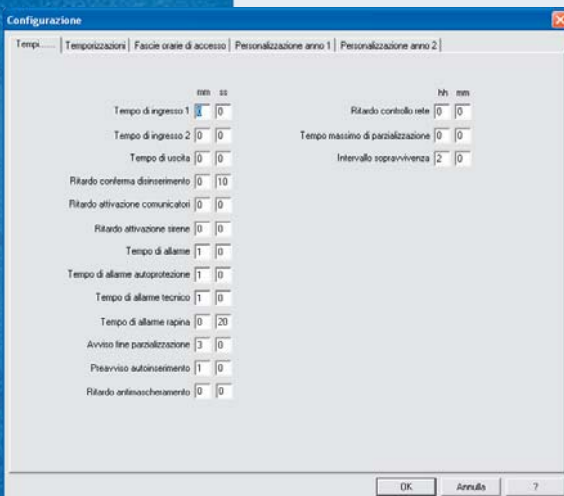
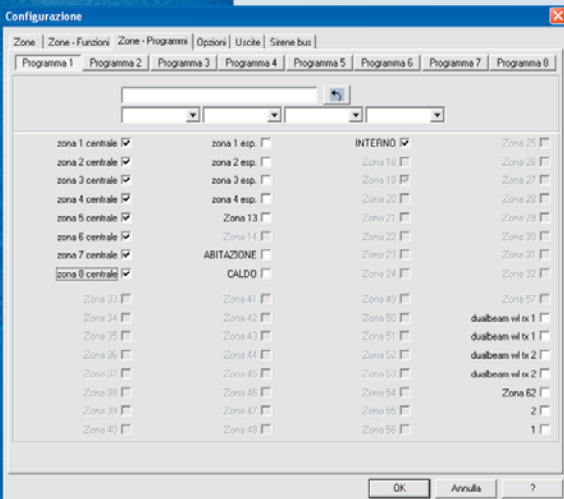
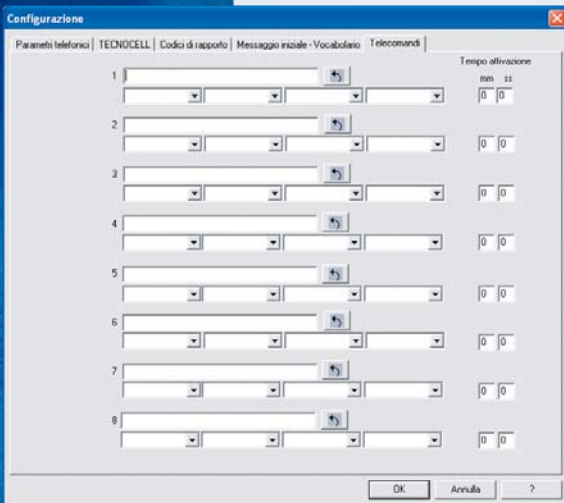
Uscite

Il Sistema 8-64 mette a disposizione una serie di uscite a relé (sia sulla scheda CPU che sui moduli di espansione ingressi con alimentatore), per la connessione delle sirene (interne ed esterne). Mette inoltre a disposizione una serie di uscite logiche (oltre 230) che possono essere associate a tutte le condizioni di funzionamento della centrale.

Le uscite open collector potranno essere prelevate sia sui moduli di espansione zone, che sui moduli di espansione uscite ESP32-OCN oppure sul SINOTTICO 32N (quando si vuole il riscontro visivo dello stato dell'uscita).

| | |
|------------------------|---------------------|
| ALLARME AUSILIARIO PGM | STAND BY |
| ACCESSO RIFIUTATO | GUASTI |
| ALLARME GENERALE | BATTERIA BASSA |
| SISTEMA OK | MANCANZA RETE |
| STATO CELLULARE | MANOMISSIONE |
| TELECOMANDI DA 1 A 8 | ANOMALIE RADIO |
| PROGRAMMI DA 1 A 8 | ALLARME RAPINA |
| SIRENA INTERNA | ALLARME TECNOLOGICO |
| SIRENA ESTERNA | CHIME |
| PANICO | LINEA TELEFONICA |
| | PREALLARME |





Telecomandi

- La centrale integra al suo interno un sistema di automazione che consente di gestire fino a 8 comandi personalizzabili per pilotare dispositivi esterni quali ad esempio: riscaldamento, condizionamento, irrigazione o illuminazione.
- I telecomandi sono attivabili in locale attraverso la consolle, da remoto tramite la linea telefonica terrestre o GSM, da remoto tramite software di programmazione Tecnoalarm oppure in automatico tramite i 16 programmatori orari.

Programmi di inserimento

La centrale mette a disposizione 8 programmi di inserimento ad ognuno dei quali può essere associata una frase composta da quattro parole.

Tempi

Per una corretta personalizzazione dei parametri temporali sono disponibili le seguenti temporizzazioni:

- Tempo di ingresso 1
- Tempo di ingresso 2
- Tempo di uscita
- Ritardo conferma disinserimento
- Ritardo attivazione comunicatori
- Ritardo attivazione sirene
- Tempo di allarme
- Tempo di allarme autoprotezione
- Tempo di allarme tecnico
- Tempo di allarme rapina
- Avviso fine parzializzazione
- Preavviso autoinserimento
- Ritardo antimascheramento
- Ritardo controllo rete
- Tempo massimo di parzializzazione
- Intervallo sopravvivenza

Programmatori orari

Per una gestione automatica dell'impianto, la centrale mette a disposizione 16 programmatori orari che permettono: l'inserimento, il disinserimento, la parzializzazione e l'attivazione degli 8 telecomandi.

Fasce orarie di accesso

Per garantire la totale sicurezza di accesso alle zone protette è possibile associare ai codici, alle chiavi e ai radiocomandi fino a 8 fasce orarie. La centrale permette quindi un sistema di protezione antintrusione e un controllo accessi. Sia i programmatori orari che le fasce orarie di accesso seguono un calendario biennale personalizzabile integrato nella centrale.

Dispositivi di comando

15 Consolle LCD con altoparlante - LCD300/S.

Fino a 15 dispositivi di comando ausiliari selezionabili tra:

- Tastiera di comando metallica - TP SDN
- Tastiere con punti chiave incorporati - TP SK6N
- Interfaccia per punti chiave - TP SKN
- 32 radiocomandi quando viene utilizzato il ricevitore radio

Codici / chiavi

La centrale può gestire fino a 64 codici, 32 chiavi e 32 radiocomandi a cui è possibile associare 7 funzioni differenti per poter personalizzare il livello di accesso alle varie aree protette dal sistema.

Sezione wireless

[Frequenze Europee 433 MHz e 868 MHz.].

Quando i tempi per la realizzazione dell'impianto sono troppo lunghi o quando per ragioni estetiche non si può "far passare il cavo", ecco che il Sistema 8-64 si evolve, per offrire la soluzione adeguata.

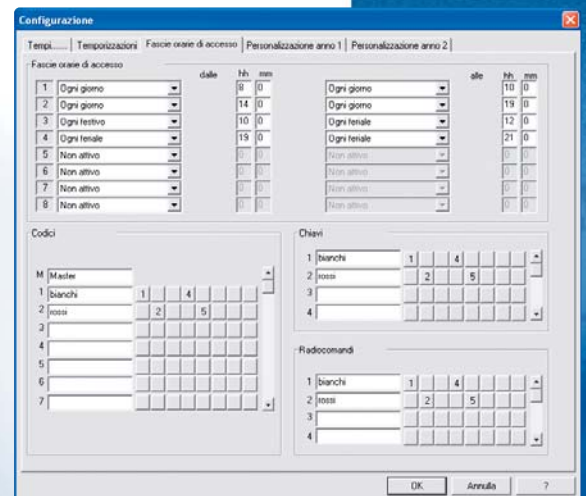
Sul Bus seriale RS485 si possono collegare fino a 2 ricevitori RX300/433868 e/o 1 RX300/433868 + 1 RTX200/433868 che permettono la gestione di 32 sensori o trasmettitori radio, 32 radiocomandi, 4 sirene radio e 4 consolle LCD radio.

Il sistema è supervisionato ed è protetto contro il mascheramento radio come previsto dalle norme CEI 79/16. L'integrazione dei ricevitori e dei ricetrasmittitori non penalizza l'installatore munito del Centro di TELEGESTIONE poiché lo stesso potrà offrire il SERVIZIO DI TELEASSISTENZA PER I DISPOSITIVI RADIO.

Monitor RF

Analisi disturbi radiofrequenza.

Il software di programmazione consente di visualizzare la ricezione dei dispositivi radio e di monitorare il livello di disturbo RF.



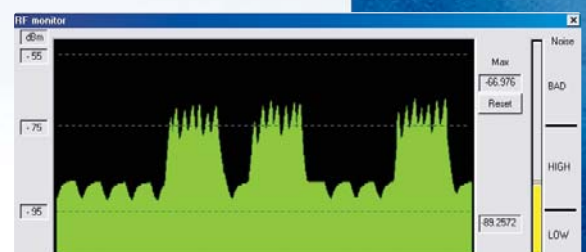
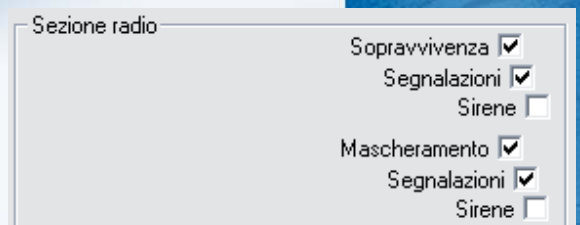
TX310

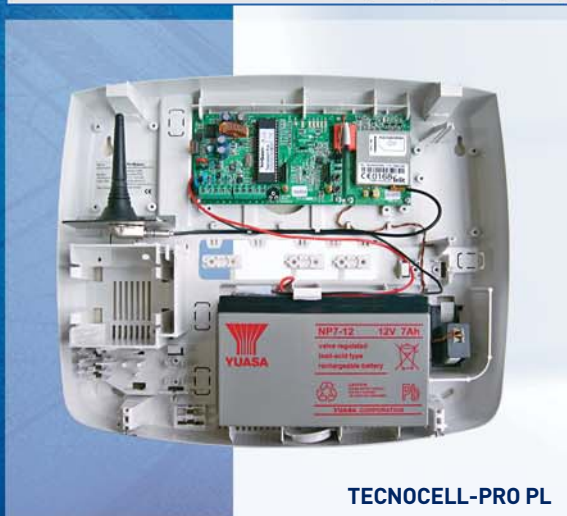
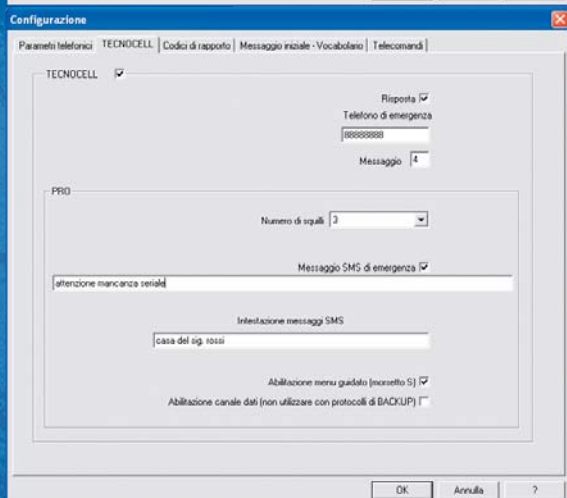
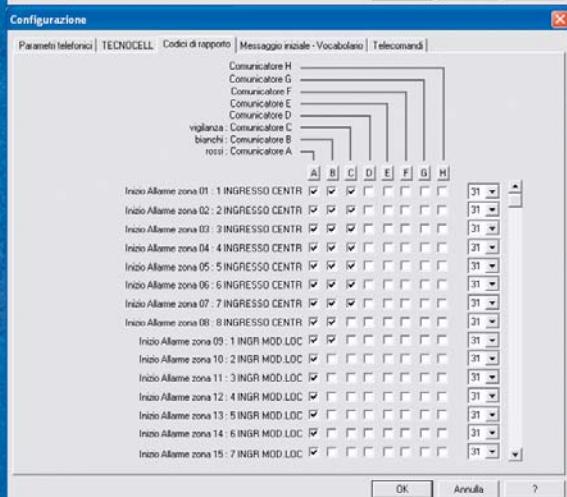
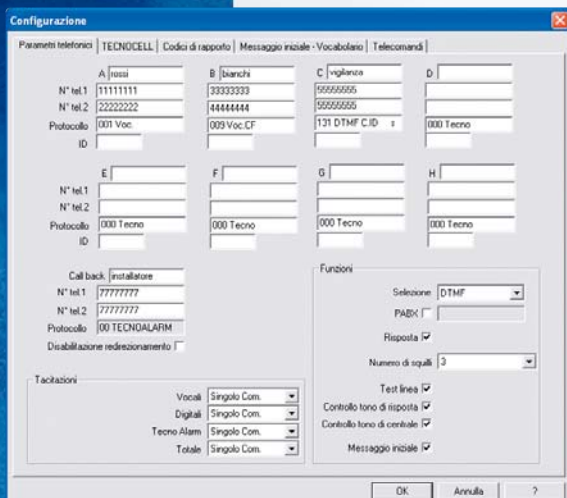


TX240-3



DUALBEAM WL





TECNOCELL-PRO PL

Sezione telefonica

Il Sistema 8-64 dispone di un trasmettitore telefonico digitale/vocale integrato.

Parametri di programmazione

- DTMF, PULSE
- Controllo ring-back
- Controllo tono
- Controllo presenza linea telefonica
- Numero di uscita da centralino
- Test ciclico programmabile
- Scarico eventi automatico programmabile

Comunicatori telefonici

- 8 Comunicatori ognuno dei quali permette di definire 2 numeri di telefono (uno principale ed uno di riserva).
- Possibilità di inviare messaggi in formato digitale verso Centri di teleassistenza TECNOALARM.
- Compatibilità di trasmissione d'allarme con tutti i più comuni protocolli digitali di trasmissione verso le centrali operative di vigilanza.
- 2 Numeri di call back per la programmazione della centrale a distanza attraverso software di programmazione TECNOALARM.

Trasmissione messaggi vocali

- Grazie alla scheda vocabolario integrata è possibile inviare messaggi vocali specifici che possono essere associati ad ogni stato della centrale. Si tratta di una caratteristica esclusiva poiché permette di inviare un messaggio di allarme differente per ogni tipologia di allarme rilevato. Per esempio: "Attenzione, sistema di sicurezza di Mario Rossi, Via Milano 18, Inizio allarme porta di ingresso garage".

Trasmissione GSM

- Per mezzo della linea seriale si può espandere la centrale con l'interfaccia telefonica GSM TECNOCELL-PRO PL. Questo dispositivo è in grado di inviare messaggi vocali (creati utilizzando il vocabolario interno alla centrale) oppure messaggi in formato digitale verso i Centri di Sorveglianza (in formato Contact ID o in formato Tecnoalarm). Invio di messaggi SMS.
- L'utilizzo del TECNOCELL-PRO PL è di tipo diretto (quando non è presente la linea telefonica terrestre) oppure Backup (quando la linea telefonica terrestre viene sabotata).
- Chiamata di emergenza in caso di mancanza comunicazione su linea seriale.
- Gestione del credito residuo tramite SMS.

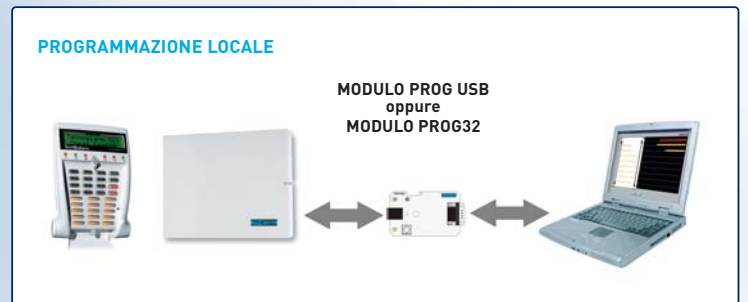
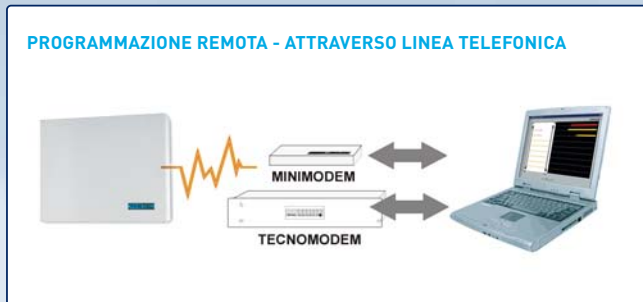
Gli eventi possono essere raggruppati nelle seguenti famiglie:

| | | |
|----------------|------------------|-----------------------|
| Allarmi | Zone, Programmi | Inserimento |
| Disinserimento | Parzializzazione | Fine Parzializzazione |
| Codice | Chiave | Accesso |
| Guasti | | |

Programmazione

La programmazione della centrale può essere eseguita in locale attraverso il software Tecnoalarm oppure a distanza attraverso la linea telefonica utilizzando il MINIMODEM o TECNOMODEM.

Il Sistema 8-64 può essere utilizzato per applicazioni nel campo dell'anti-intrusione e in campi differenti come i controlli tecnologici e l'automazione industriale.



Modelli disponibili

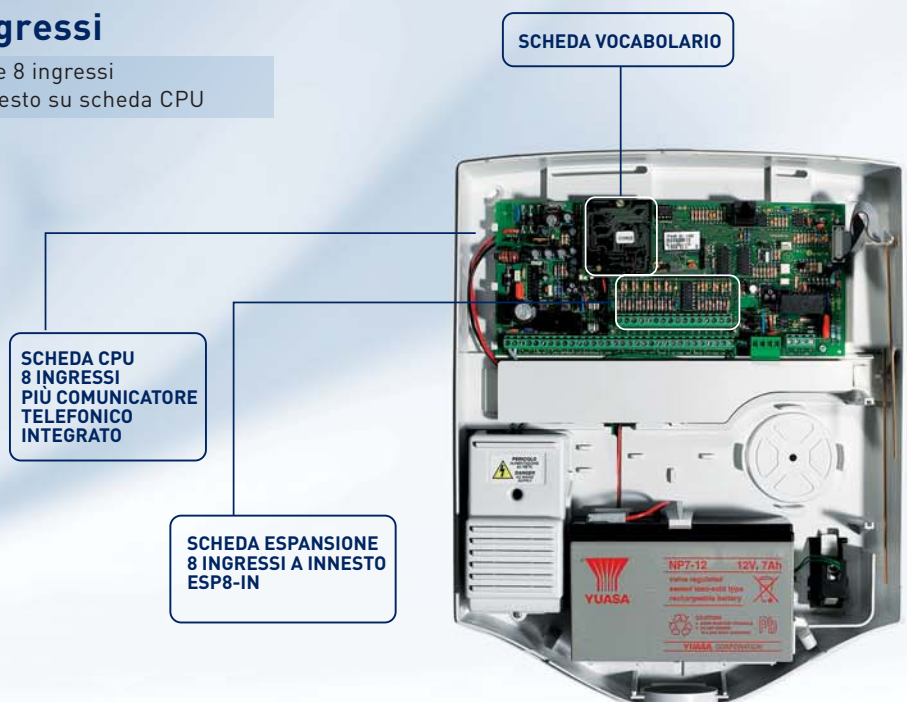
| TP8-64/V | TP8-64/V MET |
|--|--|
| Contenitore in ABS design Pininfarina | Contenitore metallico |
| Dimensioni (H x L x P): 390x315x110 mm | Dimensioni (H x L x P): 450x360x110 mm |
| Peso: 3,060 Kg. | Peso: 6,380 Kg. |
| Alimentatore switching da 2A | Alimentatore switching da 3A |
| Alloggiamento batteria da 7Ah - 12V | Alloggiamento batteria da 17Ah - 12V |
| Uscita alimentazione sensori 13,8V | Uscita alimentazione sensori 13,8V |
| Uscita alimentazione sirene 14,4V | Uscita alimentazione sirene 14,4V |

Dispositivi di comando

| | |
|-----------------|---|
| LCD200 | Consolle LCD |
| LCD300/S | Consolle LCD con altoparlante incorporato design Pininfarina |
| TP SDN/V | Consolle LED con pulsantiera metallica versione verticale |
| TP SDN/O | Consolle LED con pulsantiera metallica versione orizzontale |
| TP SK6N | Punto chiave seriale per chiavi tipo MPKEY |
| TP SKN | Interfaccia seriale per chiavi elettroniche tipo MPKEY |
| MPKEY | Chiavi elettroniche univoche non duplicabili per lettore ATPK |

Moduli di espansione ingressi

| | |
|----------------|--|
| ESP8-IN | Espansione locale 8 ingressi Montaggio ad innesto su scheda CPU |
|----------------|--|



Sistema 8-64



SPEED 4

- Modulo di espansione 4 ingressi
- Gestione barriere seriali intelligenti e sensori RDV
- Contenitore in ABS design Pininfarina (opzionale)
- Dimensioni (HxLxP): 164x108x33 mm
- Peso: 0,415 Kg
- Alimentazione tramite bus RS485
- Uscita alimentazione sensori 13,8V



SPEED 8

- Modulo di espansione 8 ingressi 2 uscite logiche
- Gestione barriere seriali intelligenti e sensori RDV
- Contenitore in ABS design Pininfarina (opzionale)
- Dimensioni (HxLxP): 271x156x45 mm
- Peso: 0,440 Kg
- Alimentazione tramite bus RS485
- Uscita alimentazione sensori 13,8V



SPEED ALM8 PL



- Modulo di espansione 8 ingressi
- Gestione barriere seriali intelligenti e sensori RDV
- Contenitore in ABS design Pininfarina
- Dimensioni (HxLxP): 310x275x55 mm
- Peso: 3,380 Kg
- Alimentatore lineare 1,8 A
- Alloggiamento batteria da 7 Ah - 12V



SPEED 8 STD

- Modulo di espansione 8 ingressi
- Non gestisce le barriere seriali intelligenti e i sensori RDV
- Contenitore in ABS design Pininfarina (opzionale)
- Dimensioni (HxLxP): 164x108x33 mm
- Peso: 0,415 Kg
- Alimentazione tramite bus RS485
- Uscita alimentazione sensori 13,8V

Moduli di espansione uscite

| | |
|----------------------|---|
| ESP32-OCN | Scheda a 32 uscite logiche open collector |
| SINOTTICO 32N | Sinottico 32 led di segnalazione |

Sezione telefonica

| | |
|----------------------------|--|
| TECNOCELL-PRO PL | Interfaccia GSM dati e SMS |
| VOICE TECNOCELL-PRO | Modulo registrazione 4 messaggi vocali |

Sezione radio

| | |
|-------------------------|--|
| RX300/433868 | Ricevitore radio esterno in doppia banda di frequenza |
| RTX200/433868 | Ricetrasmittitore radio esterno in doppia banda di frequenza |
| TX310 | Trasmittitore bicanale con contatto magnetico trasmissione in doppia banda di frequenza color bianco |
| TX310 M | Trasmittitore bicanale con contatto magnetico trasmissione in doppia banda di frequenza color marrone |
| IR300 | Sensore infrarosso protezione volumetrico, corridoio, tenda trasmissione in doppia banda di frequenza |
| TX240-3/868 | Radiocomando 3 tasti frequenza 868MHz |
| TX240-3/433 | Radiocomando 3 tasti frequenza 433MHz |
| TX230/868 | Trasmittitore radio autonomo autoalimentato 2 canali + tamper, alloggiamento batteria 2.1Ah frequenza 868MHz |
| TX230/433 | Trasmittitore radio autonomo autoalimentato 2 canali + tamper, alloggiamento batteria 2.1Ah frequenza 433MHz |
| TX120 - TX120/LR | Trasmittitore radio 2 ingressi |
| DUALBEAM WL | Barriera infrarosso a 2 fasci frequenza 433/868MHz |

RX300/433868



RTX200/433868



Tecnoalarm

Via Ciriè, 38 - 10099 San Mauro T.se - Torino (Italy)
tel. +39 0112235410 - fax +39 0112735590
e-mail: tecnoalarm@tecnoalarm.com
www.tecnoalarm.com