

TP4-20 - TP4-20 GSM

Centrali seriali espandibili



Sistema TP4-20
Sistema TP4-20
Sistema TP4-20
Sistema TP4-20

Tecnoalarm

design by *pininfarina*

TP4-20 - TP4-20 GSM

I componenti del sistema:

- Contatti magnetici radio
- Rilevatori infrarosso
- Rilevatori doppia tecnologia
- Sirene per interni
- Sirene per esterni
- Moduli di espansione filo e radio
- Radiocomando

Le centrali

Le centrali TP4-20 e TP4-20GSM sono state concepite per offrire il miglior rapporto costi/prestazioni anche nella realizzazione di impianti antifurto di piccole e medie dimensioni, tipici dell'utenza residenziale, ma con un ampio ventaglio di applicazioni anche nel settore del commercio e delle attività professionali. Per le case di villeggiatura è particolarmente indicata la versione con GSM.

Nonostante siano dimensionate per gestire un numero massimo di 20 ingressi di zona, offrono una serie di prestazioni che normalmente sono esclusiva dei sistemi top di gamma come: l'integrazione tra la tecnologia a filo e quella radio senza dover cambiare la logica di programmazione e la trasmissione radio in doppia banda di frequenza 433/868 MHz. Le centrali sono complete di ogni funzionalità: una sezione telefonica che permette il monitoraggio totale degli eventi; la verifica immediata degli allarmi in corso grazie alla tecnologia RDV (brevetto internazionale); il collegamento interattivo per la gestione dell'impianto da remoto attraverso un menù guidato in sintesi vocale.

La grande semplicità d'uso è garantita dagli eleganti radiocomandi e dalla Consolle LCD, che aiuta l'utente nella gestione delle varie operazioni e nel monitoraggio delle funzioni del sistema.

Il sistema è totalmente telegestibile da parte dell'installatore, attraverso linea telefonica, per ogni necessità di manutenzione ed assistenza.

Tecnalarm
design by *pininfarina*

Caratteristiche del Sistema

- Le centrali TP4-20 e TP4-20GSM possono gestire fino a 20 ingressi utilizzando la tecnologia filo e radio
- 1 modulo di espansione ingressi su linea seriale RS485
- 2 ricevitori radio
- 8 console LCD e/o LED.
- 8 dispositivi di comando, tastiere a led
- 4 attivatori chiave
- 4 moduli di espansione uscite logiche e/o sinottici a 32 led
- TECNOCELL-PRO PL interfaccia telefonica GSM (solo per la versione PSTN)
- Interfaccia PROG NET per rete Ethernet

Grazie alla sua potenzialità il Sistema 4-20 può gestire qualsiasi tipo di sensore direttamente sulla CPU o sul modulo della serie SPEED senza schede di analisi aggiuntive.

PROGRAMMAZIONE INGRESSI

Istantaneo	1
Ritardato T1	4
Ritardato T2	8
Interno	15
Tecnologico	∞
Chiave	
Tamper	
Rapina	

CICLI D'ALLARME

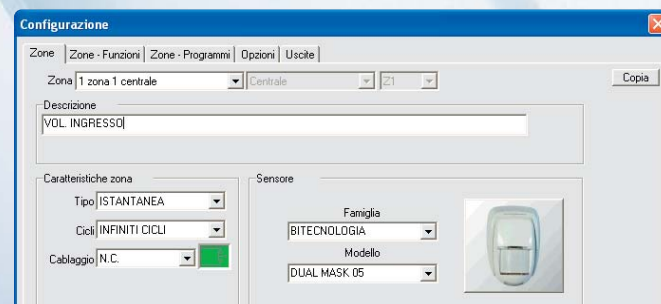
DEFINIZIONE INGRESSI

NC	Filtro tempi per rilevatori magnetici e volumetrici
BIL	Inerziale
B24	Contatti a fune per tapparelle - conteggio
NO	RDV
Z Bus*	Gestione barriere seriali
Radio	

FILTRI

* solo su moduli SPEED 4 - SPEED 8 - SPEED ALM 8 PL e per i primi due ingressi della ESP4-20

Possibilità di personalizzare con 16 caratteri ogni singolo ingresso.

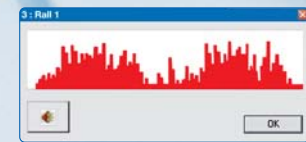




Remote Digital Verification

Per tutti i 16 ingressi a filo è possibile utilizzare la tecnologia RDV con i sensori DUAL RDV 05 e DUAL MASK 05. Quando si verifica una condizione di allarme, l'utente o un Centro di Sorveglianza potranno verificare attraverso una semplice operazione, l'effettiva presenza di un intruso ascoltando o visualizzando la quantità di movimento presente davanti ai sensori RDV in allarme.

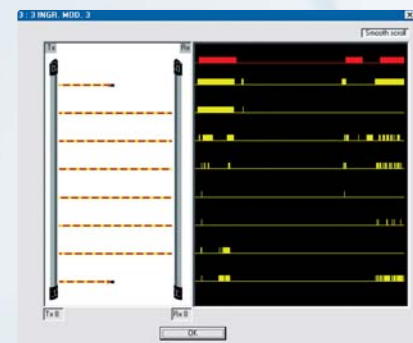
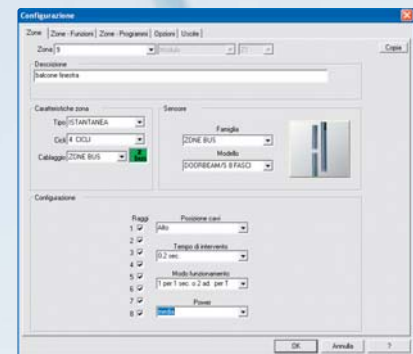
- Con l'esclusivo filtro doppler RDV, tutti gli allarmi dovuti a movimenti per effetto di variazioni ambientali, disturbi elettrici, o onde elettromagnetiche vengono riconosciuti dal Sistema e non generano uno stato di allarme.
- Programmazione sensibilità ingresso anche da remoto via software.
- Esclusivo sistema di verifica degli allarmi.



Barriere Seriali

Le barriere WINBEAM/S e DOORBEAM/S (da 2 a 8 fasci), oltre ad offrire la protezione contro intrusioni attraverso porte e finestre lasciate aperte, forniscono all'installatore la possibilità di:

- Programmare la barriera in funzione delle esigenze del cliente.
- Visualizzare il funzionamento attraverso il software in locale o da remoto.
- Modificare da remoto la programmazione della barriera in caso di allarmi intempestivi.
- Consultare la memoria eventi della centrale dove saranno riportati anche i raggi interrotti in caso di allarme.

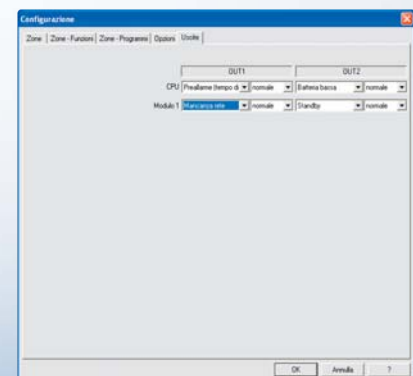


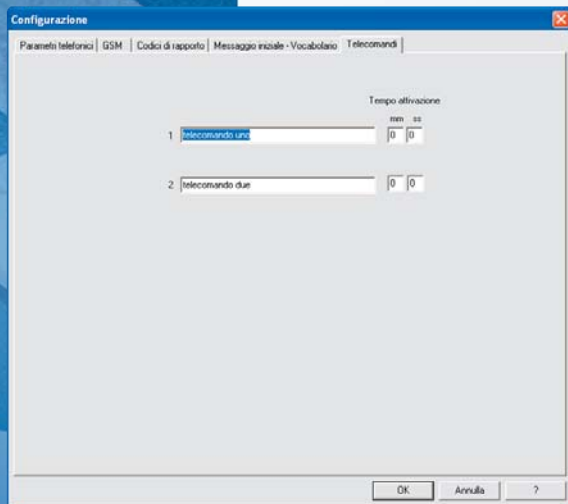
Uscite

Il Sistema TP4-20 mette a disposizione una serie di uscite a relé (sia sulla scheda CPU che sui moduli di espansione ingressi con alimentatore), per la connessione delle sirene (interne ed esterne). Mette inoltre a disposizione una serie di uscite logiche (oltre 130) associate a tutte le condizioni di funzionamento della centrale.

Le uscite open collector potranno essere prelevate sia sui moduli di espansione zone, che sui moduli di espansione uscite ESP32-OCN oppure visualizzate sul SINOTTICO 32N.

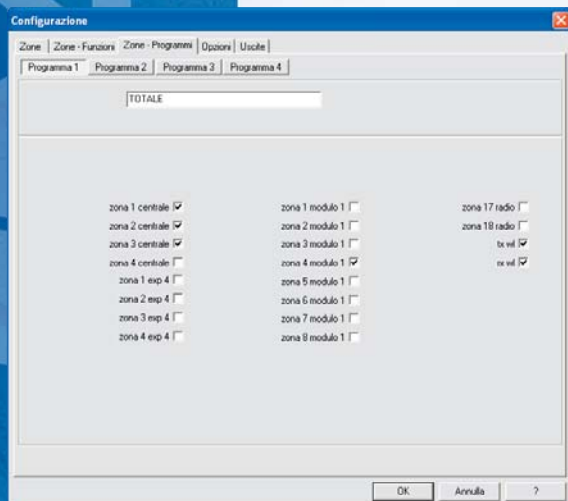
- | | |
|------------------------|---------------------|
| ALLARME AUSILIARIO PGM | STAND BY |
| ACCESSO RIFIUTATO | GUASTI |
| ALLARME GENERALE | BATTERIA BASSA |
| SISTEMA OK | MANCANZA RETE |
| STATO CELLULARE | MANOMISSIONE |
| TELECOMANDI DA 1-2 | ANOMALIE RADIO |
| PROGRAMMI DA 1 A 4 | ALLARME RAPINA |
| SIRENA INTERNA | ALLARME TECNOLOGICO |
| SIRENA ESTERNA | CHIME |
| PANICO | LINEA TELEFONICA |
| | PREALLARME |





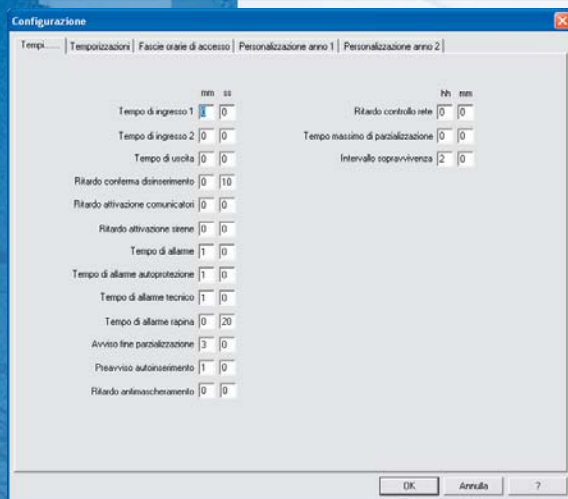
Telecomandi

- La centrale integra al suo interno un sistema di automazione che consente di gestire fino a 2 comandi personalizzabili per pilotare dispositivi esterni quali ad esempio: riscaldamento, condizionamento, irrigazione o illuminazione.
- I telecomandi sono attivabili in locale attraverso la consolle, da remoto tramite la linea telefonica terrestre o GSM, da remoto tramite software di programmazione Tecnoalarm oppure in automatico tramite i 4 programmatori orari.



Programmi di inserimento

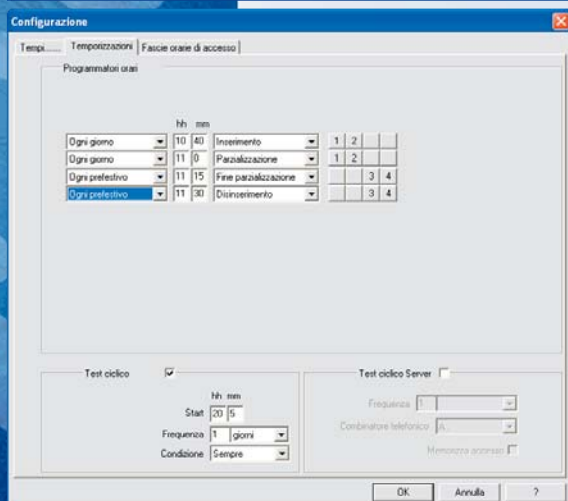
La centrale ha 4 programmi di inserimento ad ognuno dei quali è possibile assegnare una descrizione di massimo 16 caratteri.



Tempi

Per una corretta personalizzazione dei parametri temporali sono disponibili le seguenti temporizzazioni:

- Tempo di ingresso 1
- Tempo di ingresso 2
- Tempo di uscita
- Ritardo conferma disinserimento
- Ritardo attivazione comunicatori
- Ritardo attivazione sirene
- Tempo di allarme
- Tempo di allarme autoprotezione
- Tempo di allarme tecnico
- Tempo di allarme rapina
- Avviso fine parzializzazione
- Preavviso autoinserimento
- Ritardo antimascheramento
- Ritardo controllo rete
- Tempo massimo di parzializzazione
- Intervallo sopravvivenza



Programmatori orari

Per una gestione automatica dell'impianto, la centrale dispone di 4 programmatori orari che permettono: l'inserimento, il disinserimento, la parzializzazione, l'attivazione dei 2 telecomandi e la programmazione del test ciclico.

Fasce orarie di accesso

Per garantire la totale sicurezza di accesso alle zone protette è possibile associare ai codici, alle chiavi e ai radiocomandi, 2 fasce orarie che abilitano le funzioni di accesso.

Dispositivi di comando

- 8 Consolle LCD e LED:
 - 8 LCD020 (Consolle orientata ai programmi)
 - 8 LCD012 e LED06 (Consolle orientata alle zone)
- 8 tastiere di comando metalliche TP SDN
- Interfaccia per punti chiave - TP PK per chiavi elettroniche
- 16 radiocomandi quando viene utilizzato il ricevitore radio

Codici / chiavi

La centrale può gestire fino a 20 codici, 16 chiavi e 16 radiocomandi a cui è possibile associare 7 funzioni differenti per poter personalizzare il livello di accesso alle varie aree protette dal sistema.

Sezione wireless

(Frequenze Europee 433 MHz e 868 MHz).

Quando i tempi per la realizzazione dell'impianto sono troppo lunghi o quando per ragioni estetiche non si può "far passare il cavo", ecco che il Sistema 4-20 si evolve, per offrire la soluzione adeguata.

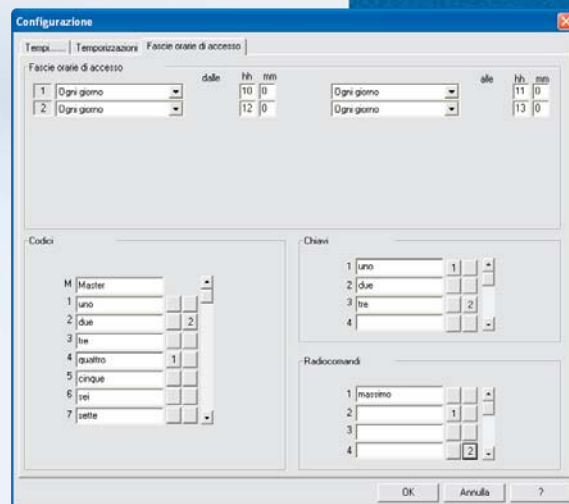
Sul Bus seriale RS485 si possono collegare fino a 2 ricevitori RX300 che permettono la gestione dei trasmettitori radio, fino ad un massimo di 20 (senza zone a filo).

Il sistema è supervisionato ed è protetto contro il mascheramento radio come previsto dalle norme CEI 79/16. L'integrazione dei ricevitori non penalizza l'installatore munito del Centro di TELEGESTIONE poiché potrà offrire il SERVIZIO DI TELEASSISTENZA ANCHE PER I DISPOSITIVI RADIO.

Monitor RF

Analisi disturbi radiofrequenza.

Il software di programmazione consente di visualizzare la ricezione dei dispositivi radio e di monitorare il livello di disturbo RF.



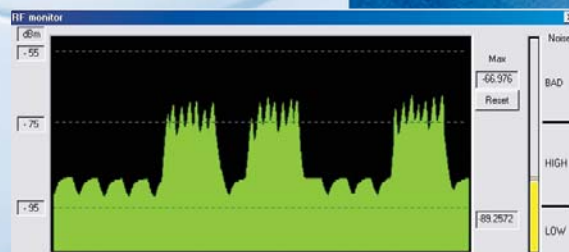
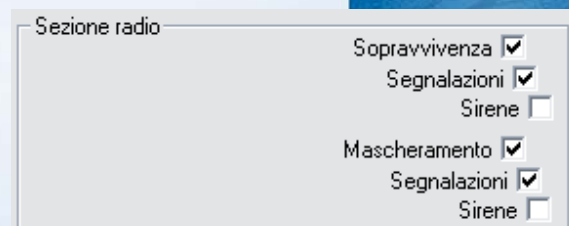
TX310

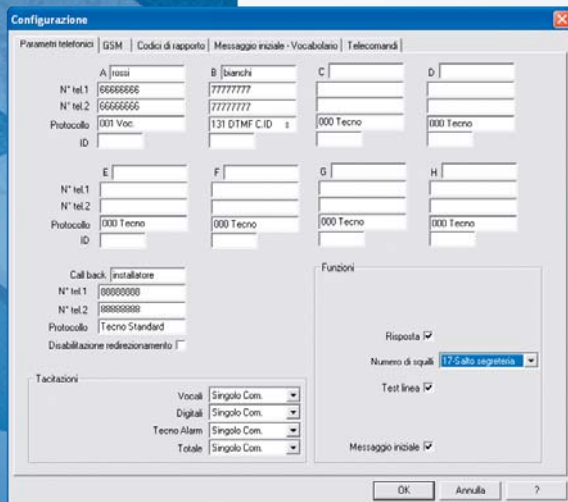


TX240-3



DUALBEAM WL





Sezione telefonica

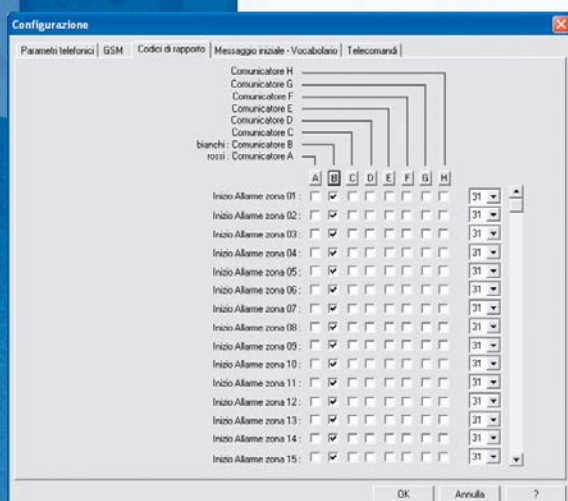
Il Sistema TP4-20 dispone di una versione con interfaccia telefonica PSTN e di una GSM, entrambe digitali e vocali.

Parametri di programmazione comuni

- Abilitazione alla risposta
- Numero di squilli alla risposta
- Test linea
- Messaggio telefonico iniziale

Parametri di programmazione TP4-20 PSTN

- Segnalazione DTFM e/o Pulse
- PABX (numero di uscita da centralino)
- Controllo tono di risposta
- Controllo tono di centrale

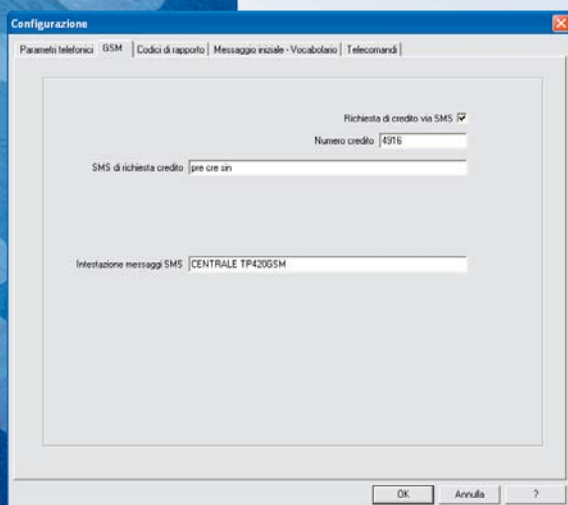


Comunicatori telefonici

- 8 Comunicatori ognuno dei quali permette di definire 2 numeri di telefono (uno principale ed uno di riserva).
- Possibilità di inviare messaggi in formato digitale verso Centri di teleassistenza TECNOALARM.
- Compatibilità di trasmissione d'allarme con tutti i più comuni protocolli digitali di trasmissione verso le centrali operative di vigilanza (TP4-20 PSTN) e contact ID per GSM.
- 2 Numeri di call back per la programmazione della centrale a distanza attraverso software di programmazione TECNOALARM. Sulla TP4-20 GSM è possibile utilizzare il canale dati.

Trasmissione messaggi vocali

- Grazie alla scheda vocabolario integrata, in entrambe le versioni, è possibile inviare messaggi vocali specifici che possono essere associati ad ogni stato della centrale. Si tratta di una caratteristica esclusiva poiché permette di inviare un messaggio di allarme differente per ogni tipologia di allarme rilevato.



Trasmissione GSM

- Oltre ai messaggi vocali di allarme è possibile inviare segnale di allarme in formato digitale verso i Centri di Sorveglianza (in formato Contact ID o in formato Tecnoalarm).
- Invio di messaggi SMS o messaggi SMS con squillo di avvertimento
- Gestione del credito residuo tramite SMS.

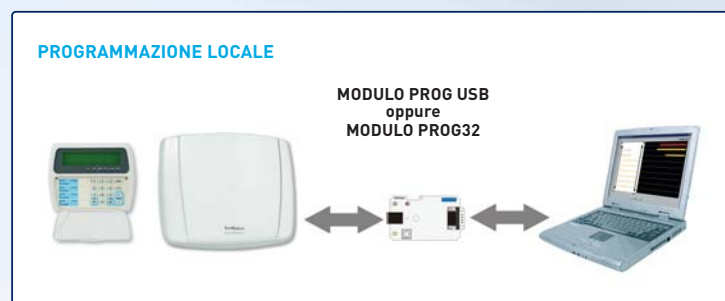
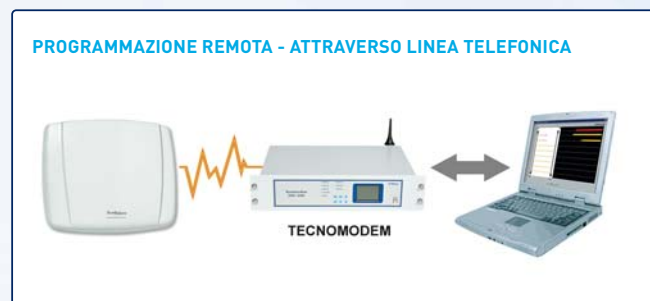
Gli eventi possono essere raggruppati nelle seguenti famiglie:

Allarmi	Zone, Programmi	Inserimento
Disinserimento	Parzializzazione	Fine Parzializzazione
Codice	Chiave	Accesso
Guasti		

Programmazione

La programmazione della centrale può essere eseguita in locale attraverso il software Tecnoalarm oppure a distanza attraverso la linea telefonica utilizzando:

- MINIMODEM o TECNOMODEM per TP4-20 PSTN
- TECNOMODEM ISDN-GSM o TECNOMODEM PSTN-GSM per TP4-20 GSM



Modelli disponibili



TP4-20

Contenitore in ABS design Pininfarina
Dimensioni (HxLxP): 390x315x110mm
Peso: 2Kg
Alimentatore lineare da 1.1A
Alloggiamento batteria da 7Ah-12V
Uscita alimentazione sensori 13,8V
Uscite di allarme: sirena interna, sirena esterna
Uscite supplementari: 2 uscite logiche programmabili



TP4-20 GSM/V

Dispositivi di comando

CONSOLLE ORIENTATA AI PROGRAMMI



LCD020

- Visualizza lo stato dei programmi e si utilizza anche per la programmazione

CONSOLLE ORIENTATA ALLE ZONE



LCD012

- Visualizza lo stato delle zone e si utilizza anche per la programmazione



LED06

- Visualizza lo stato delle zone

TP SDN/V - TP SDN/O	Tastiera LED con pulsantiera metallica
DIGIT BOX	Contenitore in ABS
KIT AUTOP	Kit per contenitore DIGIT BOX
TP PK	Interfaccia connessione CPU centrale per la gestione delle chiavi MPKEY
MPKEY	Chiave a microprocessore non duplicabile
ATPK/M - ATPK/L	Attivatore Magic e Living
ATPK/LINT	Attivatore Living International

TP4-20 - TP4-20 GSM



SPEED 4

- Modulo di espansione 4 ingressi 1 uscita logica
- Gestione barriere seriali intelligenti e sensori RDV
- Contenitore in ABS design Pininfarina (opzionale)
- Dimensioni (HxLxP): 164x108x33 mm
- Peso: 0,415 Kg
- Alimentazione tramite bus RS485
- Uscita alimentazione sensori 13,8V



SPEED 8

- Modulo di espansione 8 ingressi 2 uscite logiche
- Gestione barriere seriali intelligenti e sensori RDV
- Contenitore in ABS design Pininfarina (opzionale)
- Dimensioni (HxLxP): 271x156x45 mm
- Peso: 0,440 Kg
- Alimentazione tramite bus RS485
- Uscita alimentazione sensori 13.8V



SPEED ALM8 PL

- Modulo di espansione 8 ingressi 2 uscite relè 2 uscite logiche
- Gestione barriere seriali intelligenti e sensori RDV
- Contenitore in ABS design Pininfarina
- Dimensioni (HxLxP): 310x275x55 mm
- Peso: 3,380 Kg
- Alimentatore lineare 1,8 A
- Alloggiamento batteria da 7 Ah - 12V



SPEED 8 STD

- Modulo di espansione 8 ingressi
- Non gestisce le barriere seriali intelligenti e i sensori RDV
- Contenitore in ABS design Pininfarina (opzionale)
- Dimensioni (HxLxP): 164x108x33 mm
- Peso: 0,415 Kg
- Alimentazione tramite bus RS485
- Uscita alimentazione sensori 13,8V

Moduli di espansione ingressi

ESP4-20 Scheda interna 4 ingressi



Moduli di espansione uscite

ESP32-OCN Scheda a 32 uscite logiche open collector

SINOTTICO 32N Sinottico 32 led di segnalazione

Sezione radio

RX300/433868	Ricevitore radio esterno in doppia banda di frequenza
TX310 - TX310 M	Trasmittitore bicanale con contatto magnetico trasmissione in doppia banda di frequenza
IR300	Sensore infrarosso protezione volumetrico, corridoio, tenda trasmissione in doppia banda di frequenza
TX240-3/868 - TX240-3/433	Radiocomando 3 tasti frequenza 868MHz o 433MHz
TX230/868 - TX230/433	Trasmittitore radio autonomo autoalimentato 2 canali + tamper, alloggiamento batteria 2.1Ah frequenza 868MHz o 433MHz
TX120 - TX120/LR	Trasmittitore radio 2 ingressi
DUALBEAM WL	Barriera infrarosso a 2 fasci frequenza 433/868MHz



RX300/433868

Tecnoalarm

Via Ciriè, 38 - 10099 San Mauro T.se - Torino (Italy)
 tel. +39 0112235410 - fax +39 0112735590
 e-mail: tecnoalarm@tecnoalarm.com
 www.tecnoalarm.com