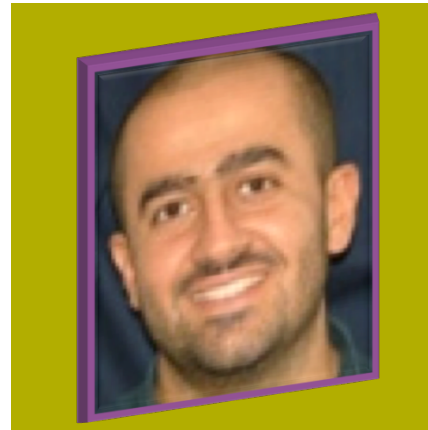




Corso Teorico – Pratico  
di Radiologia Odontoiatrica

*La tecnologia “cone beam”  
e  
la navigazione multiplanare  
nelle immagini 3D*



Relatore:  
dott. **Marco Talocco**

**24 Marzo 2012**

Sede del Corso  
**Dental Trey**

Via Tronto, 15 – 00198 Roma

**Corso Gratuito**  
*per info e prenotazioni:*

Segreteria Organizzativa

cell.: 347 6894988

E-mail: [talentiinsanita@hotmail.it](mailto:talentiinsanita@hotmail.it)

Dental Trey

è lieta di darVi il benvenuto mettendo a disposizione gratuitamente la sala congressi ed offrendo ai partecipanti il coffee break.



*La tecnologia “cone beam”  
e  
la navigazione multiplanare  
nelle immagini 3D*

**Programma:**

Ore 9.00 – 10.00

- *La tomografia volumetrica a fascio conico:  
aspetti teorici e tecnici*

Ore 10.00 – 11.00

- *Navigazione multiplanare mediante Romexis  
(Planmeca Promax 3Ds)*
- *Presentazione Libreria Implantare e possibilità  
di comunicazione Materialise Dental per  
mascherine chirurgiche.*

Ore 11.00 - 11.30

- *Coffee-break*

Ore 11.30 – 13.00

- *Valutazione di casi clinici*



Talenti in Sanità s.r.l.  
Segreteria Organizzativa

cell.:

**347 6894988**

E-mail:

**talentiinsanita@hotmail.it**

Il **corso teorico-pratico** di radiologia odontoiatrica ha come obiettivo quello di illustrare gli aspetti tecnici della tecnologia “cone beam”, a basso dosaggio di radiazioni, e di presentare le novità del software di navigazione multiplanare dedicato Romexis e le sua applicazione nella pratica clinica.

Il Corso è rivolto ad:

**Odontoiatri, Chirurghi Maxillo-Facciale e O.R.L.**

I partecipanti potranno installare sui propri pc una copia del Romexis viewer e dei casi valutati nel corso dei lavori e potranno così seguire “step by step” i vari passaggi, per una navigazione multiplanare in simultanea.

**PARTECIPAZIONE AL CORSO GRATUITA**

*Gradita Prenotazione*

Talenti in Sanità è  
Sponsor Andi Roma 2012

**ANDI ROMA**  
Associazione Nazionale Dentisti Italiani

 **dental trey**