

# DISPOSITIVI DI PROTEZIONE INDIVIDUALE D.P.I. ED ACCESSORI

## STIVALI IN PELLE

CE



ART.	CODICE	TIPO
2244	ST	Specificare numero

## OCCHIALE PER OPERATORI ANTINCENDIO

CE



ART.	CODICE	TIPO
2221	CAAPSQA	EN 166 / 167 / 168

## BORSA SQUADRA ANTINCENDIO



ART.	CODICE	DIMENSIONE mm
2245	BO	L 600 x H 280 x P 250

## GUANTI IN FIBRA ARAMIDICA

CE



ART.	CODICE	TIPO
2243	GUA	Fibra aramidica

## GUANTI PER SQUADRE ANTINCENDIO

CE



ART.	CODICE	TIPO
2247	GUASP	EN 695

## LAME PER IL SOCCORSO



ART.	CODICE	TIPO
2191	SGA	SEGACCIO
2183	CP	Coltello professionale

## CINTURONE



ART.	CODICE	TIPO
2189	CVFD	Norma DIN 14926 E

## CINTURONE

CE  
EN 358



ART.	CODICE	TIPO
2185	CS	Di posizionamento

## CINTURONE PER SQUADRE ANTINCENDIO



ideale per  
abbinamento  
al piccozzino

ART.	CODICE	TIPO
2198	CSA	Con moschettoni

## FUNE DI SERVIZIO IN KEVLAR CON REDANCE IN ACCIAIO INOX



ART.	CODICE	TIPO
2192	FUKEV	Ø 10 mm x 20 metri

## FUNE DI SERVIZIO MEDIA TENACITA' IN POLIESTERE CON MOSCHETTONE



Non idonea come D.P.I.

ART.	CODICE	TIPO
2187	FUMT	Ø 12 mm x 20 metri

## FUNE DI SERVIZIO ALTA TENACITA' IN POLIESTERE CON MOSCHETTONE



Non idonea come D.P.I.

ART.	CODICE	TIPO
2188	FUAT	Ø 12 mm x 20 metri

# PROTEZIONI INDIVIDUALI

## ACCESSORI DI PRIMO INTERVENTO

### BADILE



ART.	CODICE	LUNGHEZZA mm
2264	BAS	1030

### BADILE ANTISCINTILLA PIEGHEVOLE



ART.	CODICE	LUNGHEZZA mm
2266	BAP	1000

### PALA BATTIFUOCO



ART.	CODICE	LUNGHEZZA mm
2195	PA	1500

### FLABELLO



ART.	CODICE	LUNGHEZZA mm
2205	FL	1000

### ASCIA

Con puntale di sfondamento

Peso puntale e lama 2,800 kg  
Peso totale comprensivo di  
manico in legno 3,300 kg



ART.	CODICE	LUNGHEZZA mm
2206	AV	900

### PICCOZZINO



ART.	CODICE	TIPO
2190	PIF	Con custodia

### ASCIA PICCOLA



ART.	CODICE	TIPO
2197	AP	Con custodia

# PROTEZIONI INDIVIDUALI

## LANTERNE, FARI, LAMPADE E TORCE

### LANTERNA PORTATILE EASY

CE Anti Black-Out

Lanterna portatile ricaricabile 230V anti black-out, si accende in caso di mancanza di corrente. Dotata di 2 tubi fluorescenti al neon da 6W. Autonomia: 6 ore con un tubo, 4 ore con 2 tubi. Cavo a scomparsa, batteria 6V 4Ah. Ricarica batteria in circa 24 ore.



ART.	CODICE	DIMENSIONI mm
2268	IR333	L 77 x H 250 Pr. 143

### LANTERNA PORTATILE MEDIUM

CE Anti Black-Out

Lanterna portatile ricaricabile 230V anti black-out, si accende in caso di mancanza di corrente. Dotata di 2 tubi fluorescenti al neon da 6W e 4 led. Autonomia: 8 ore con un tubo, 4 ore con 2 tubi. Luce centrale a 4 led con 300 ore di autonomia. Caricatore 12 V incluso.



ART.	CODICE	DIMENSIONI mm
2269	IR150	L 160 x H 285 Pr. 100

### LANTERNA PORTATILE TECH

CE Anti Black-Out

Lanterna portatile ricaricabile 230V e 12V. Anti black-out, si accende in caso di mancanza di corrente. Dotata di 30 led ad alta luminosità, 3 possibilità di funzionamento: 6 led, 24 led, 30 led. Autonomia: 30 ore con 6 led, 10 ore con 24 led. Cavo a scomparsa; batteria 6V 4,5 Ah.



ART.	CODICE	DIMENSIONI mm
2270	IR160	L 100 x H 290 Pr. 160

CE

### LANTERNA ALOGENA RICARICABILE



Lanterna Alogena ricaricabile. Lunga durata: 4,5 ore a piena carica. Ricaricabile a 230V e 12V auto/barca. Batterie: Pb 6V 4Ah Lampadine: 5,2V - 0,85A

ART.	CODICE	DIMENSIONI mm
2267	IR999	Ø 110 x 190

### FARO ALOGENO RICARICABILE

CE



Faro alogeno ricaricabile. Lampadina ad alta luminosità (12W); 2 ore di autonomia a piena carica. Resistente alle intemperie. Ricaricabile a 230V e 12V auto/barca. Ideale per uso industrie, e professionale. Dotata di pratica cinghia per trasporto.

Batterie: Pb 6V 4Ah  
Lampadine: 6V - 12W

ART.	CODICE	DIMENSIONI mm
2279	IR700	Ø 125 x 215

### LAMPADA DA TESTA EASY

CE



Lampada da testa dotata di 6 led ultra luminosi e una lampadina krypton. Pulsante con 4 scelte alternative: 1 led, 3 led o 6 led insieme, lampadina krypton. Basso consumo delle batterie. Durata oltre 80 ore a 3 led. Batterie: 3 x AAA

ART.	CODICE
2277	TORT

### LAMPADA DA TESTA "SPL TECH"

CE



Lampada da testa professionale. Potente fascio luminoso con LED da 1Watt. Funziona con batterie: 3 x AAA. Tecnologia SPL (super power LED). Resistente all'acqua e agli urti.

ART.	CODICE
2278	IH410

### TORCIA PER CASCHI GALLEY

ATEX

CE



Torcia ad elevata potenza di illuminazione (32 lumens) raggio medio-lungo, elevata penetrazione in ambienti con alta presenza di fumo.



ART.	CODICE	PESO grammi
2285	TCG	195

# PROTEZIONI INDIVIDUALI - FARI, LAMPADE, TORCE - MEGAFONO

## FARO PORTATILE A BATTERIA

CE



Faro portatile con batterie ricaricabili, dotato di due lampade una allo XENON e una piccola ad incandescenza. Alimentazione di rete a 220 V. Tempo di ricarica 24 ore per un'autonomia di 120 minuti.

ART.	CODICE
2273	FP

## FARO ANTIDEFLAGRANTE

CE

ATEX  
IP66



Faro antideflagrante studiato per essere utilizzato in ambienti a pericolo d'incendio. Grado di protezione IP 66. La ricarica può essere effettuata dalla rete o in corrente continua a 12 volt con l'alimentatore in dotazione. Viene fornito con valigetta di custodia.

ART.	CODICE
2274	FAR

## LANTERNA GALLEGGIANTE

CE



Lanterna galleggiante antiurto dotata di cinturino di sicurezza per trasporto. Dimensioni contenute: Ø 72 x 120 mm. Funziona con 4 batterie formato D che alimentano una lampada alogena da 4,8V - 0,7A.

ART.	CODICE
2280	IC100

## LAMPADA ANTIDEFLAGRANTE

CE

IP66



Verificare compatibilità batterie

Lampada certificata CE e ATEX per zone a rischio 1 & 2 fino alla classe di temperatura T4. Protetta da un cover plastico antiurto con protezione alla penetrazione delle polveri per zone 21 & 22 con innesco superiore a 135°C. Lampadina alogena ad alta immissione di luce.

ART.	CODICE
2272	LPA

## TORCIA ANTIDEFLAGRANTE

CE ATEX

IP67



Questo prodotto è conforme a tutte le disposizioni in materia della Direttiva 94/9/EC sulle Atmosfere Esplosive Apparecchiature (ATEX), ed è conforme a tutti gli standard armonizzati in materia, nonché ai requisiti essenziali in materia di Salute e Sicurezza.

ART.	CODICE
2276	TORA

## TORCIA DI EMERGENZA

CE

IP40



Torcia di emergenza ad intervento automatico. Con ricarica ad induzione magnetica senza contatto per la maggiore sicurezza. Al mancare della tensione di rete si accende automaticamente. Alimentazione 220V.

ART.	CODICE
2275	TOR

## LAMPEGGIATORE STRADALE

CE

Lampeggiatore stradale a LED dotato di sensore crepuscolare. Basso consumo di energia. Staffa di fissaggio inclusa.

Dimensioni: 360 x 185 X 175 mm

Funziona con batteria mod 1/4R25 6V esclusa dalla fornitura.

ART.	CODICE
2147	LIA

ART.	CODICE	Descrizione
2141	BLIA	Batteria di ricambio



## MEGAFONO

CE



Il megafono funziona con 8 pile di tipo C da 1,5 Volt non incluse nella fornitura. Potenza 10 W. Diffusore rotondo.

ART.	CODICE
2219	MEGAM10W

# PROTEZIONI INDIVIDUALI SALVAGUARDIA DELLE VIE RESPIRATORIE

## AUTORESPIRATORE

CE

Autorespiratore a ciclo aperto di tipo a sovrappressione, completo di: bombola da litri 6 a 300 bar, valvola a domanda a sovrappressione, maschera a pieno facciale. Sovrappressione in maschera 4,2 millibar rispetto a quella esterna.



ART.	CODICE	TIPO
2230	A	Autorespiratore da litri 6
2224	BAL7	Bombola di ricambio da litri 6

## MASCHERA PIENO FACIALE

CE

EN 136  
classe 3



ART.	CODICE	TIPO
2235	MAF	3S

Idonea per usi antincendio EN 136 classe 3.

La normativa contempla solo questa tipologia di maschera per uso antincendio. In unione con appropriati filtri offre protezione da una gran varietà di contaminanti gassosi e particellari. E' costruita con una speciale miscela di gomma dermocompatibile, ad elevata resistenza agli agenti chimici. Si adatta perfettamente a qualsiasi conformazione del viso. Ha ampio schermo panoramico e diaframma fonico.

## RESPIRATORE DI EMERGENZA

Il respiratore di emergenza è un dispositivo filtrante destinato esclusivamente alla fuga con durata massima di 15 minuti. Questi dispositivi non proteggono da monossido di carbonio e da carenze di ossigeno.

CE



ART.	CODICE	TIPO
2237	RE	Filtro ABEK15

## FILTRI PER MASCHERA PIENO FACIALE



CE

Filtri certificati in conformità alla Direttiva CE 0158. L'impiego dei filtri presuppone la perfetta conoscenza e l'osservanza delle norme d'uso e destinati solo all'impiego specifico descritto sulla confezione. Per l'impiego di apparecchi filtranti sono determinanti le "istruzioni per la scelta e l'impiego di apparecchi di protezione delle vie respiratorie" del rapporto CEN 529 oppure le rispettive regolamentazioni nazionali.

ART.	CODICE	TIPO
2233	FIUC	Universale + CO
2236	FIU	Universale gas-polvere

## RESPIRATORE DI EMERGENZA MINISCAPE

Il respiratore di emergenza miniscape è un dispositivo di fuga usa e getta con autonomia di 5 minuti. Munito di boccaglio e stringinaso, piccolo e maneggevole stà nella tasca di un qualsiasi indumento di lavoro.

CE



ART.	CODICE	TIPO
2423	REM	Filtro ABEK-5

## RIVELATORE DI GAS

CE

Rivelatore monogas privo di manutenzione che permette la scelta fra sensore per CO, H<sub>2</sub>S o O<sub>2</sub>.



ART.	CODICE
2424	RIG

## RESPIRATORE DI EMERGENZA CON CAPPUCCIO

CE

Dispositivo filtrante destinato esclusivamente alla fuga. Questo tipo di dispositivo protegge da monossido di carbonio ma non da carenze di ossigeno. Viene fornito con cassetta in materiale plastico giallo da applicare al muro.

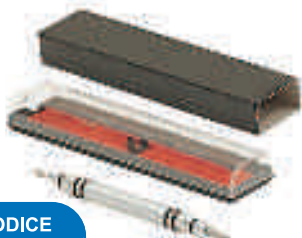


ART.	CODICE
2226	REC

# PROTEZIONI INDIVIDUALI - ACCESSORI, ALLARMI SONORI, RIVELATORI DI MOVIMENTO E GAS

## MATITA LEVASCHEGGE

CE



ART.	CODICE
2144	MALE

## COOL-JEL



Gel antiustione in confezioni monouso da 3,5 grammi cadauna

ART.	CODICE	TIPO
2308	CJ6	Confezione da 6 bustine

## MANUALE DI PRIMO SOCCORSO



ART.	CODICE
2140	CRI

## ALLARME SONORO DI SEGNALAZIONE PERICOLO



Realizzato interamente in ABS con frontale serigrafato, questo allarme, data la facilità di installazione (non occorrono collegamenti elettrici) e le contenute dimensioni (mm 215 x 130 x 82,9), può essere posizionato all'interno di qualsiasi locale. E' dotato di una potente sirena elettronica bitonale (107dB a 1mt a 12V) e l'attivazione avviene manualmente agendo su un pulsante a fungo con contatto N.O. e sblocco a rotazione. Funziona per mezzo di una comune batteria a 9V (esclusa dalla fornitura). E' disponibile anche la versione con lampeggiante e alimentazione tramite due batterie da 9V.

ART.	CODICE	TIPO
2434	ASX	Versione semplice
2435	ASXL	Versione con lampeggiatore

## ALLARME SONORO DI SEGNALAZIONE PERICOLO



CE

Conforme a quanto previsto dal D.M. 10 marzo 1998 n°64 allegato IV - "Misure per la rivelazione e l'allarme in caso di incendio". Funziona alla tensione di rete 220/230 V 50Hz, ha un accumulatore di riserva a 12V 2 Ah, ed emette un suono di intensità pari a 104 dB a 3 metri di distanza. Dimensioni: 266x230x90 mm. Peso 2,100 kg.

ART.	CODICE
295	ASSP

## MOTIONSCOUT RILEVATORE DI INTERRUZIONE DI MOVIMENTO

MotionSCOUT non è perfetto soltanto per le operazioni di antincendio e salvataggio bensì anche per soccorso e ricerche urbane, perlustrazioni di tunnel e per molte altre applicazioni. In pratica, è adatto ogni qualvolta un operatore deve entrare o lavorare in un ambiente pericoloso. Soprattutto nei siti industriali in cui gli operatori lavorano singolarmente. Per esempio: durante la



ATEX II 1G EEx ia IIC T3/T4

pulizia di serbatoi, in magazzini con alte scaffalature, o nei silos. MotionSCOUT garantisce la sicurezza personale senza compromessi. Il sistema allarme di ottima qualità consiste in un allarme acustico di 95 dB a 3 m e in LED ultra brillanti. In caso di mancato movimento, il preallarme si attiva dopo ~25 secondi con un volume ridotto. Dopo ulteriori 15 secondi di mancato movimento, viene attivato l'allarme completo. MotionSCOUT è privo di manutenzione. E' necessario soltanto sostituire le batterie AA. Il tempo di standby è estremamente elevato: >200 ore, così come il tempo di allarme acustico continuo della durata di 10 ore.

ART.	CODICE
2425	RIM

## RIVELATORE MULTIGAS PER LA PROTEZIONE PERSONALE ALTAIR 4

Rivelatore multigas per la protezione personale da concentrazioni pericolose di gas combustibili, tossici e dalla carenza o dall'eccesso



ATEX Ex II 2G EEx ia d IIC T4

di Ossigeno. Completamente configurabile secondo le esigenze del cliente, può contenere fino a 3 sensori visualizzando contemporaneamente le misure relative a: LEL, CO, H2S e O2. Compatto e molto robusto (ha superato il test di caduta da 3 metri su cemento), garantisce le massime prestazioni anche nelle peggiori condizioni ambientali. Un triplice sistema di allarme, acustico, visivo e vibrante, allerta immediatamente l'operatore in caso di pericolo. ALTAIR 4 è dotato inoltre dell'esclusivo sensore di movimento MotionAlert che attiva un allarme in caso l'utilizzatore rimanga immobile per 30 secondi. ALTAIR 4 è alimentato da una batteria ricaricabile agli Ioni di Litio che assicura più di 16 ore di funzionamento con una carica.

ART.	CODICE
2426	RIMP

# PROTEZIONI INDIVIDUALI - COPERTE ANTIUSTIONE, ANTIFIAMMA, COPERTE PER SALDATORI E ISOTERMICHE

## COPERTE ANTIUSTIONE - ANTIFIAMMA

CE



Coperta antiustioni - antifiamma in tessuto di lana 100%, impregnata in una soluzione gelatinosa a base vegetale biodegradabile, non tossica. Inserita in un contenitore in polietilene chiuso con coperchio ad apertura facilitata per un veloce e tempestivo impiego.

ART.	CODICE	TIPO	Dimensioni in mm
2305	CANTP	kg 3	910x760
2306	CANTG	kg 9,3	1830x 520

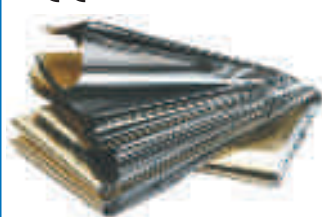
## COPERTE PER SALDATORI



ART.	CODICE	Dimensioni in mm
2217	COPS1218	1200x1200
2218	COPS1818	1800x1800

## COPERTA ISOTERMICA

CE



Le proprietà di riflessione del materiale permettono di proteggere il corpo dai raggi calorici o di evitare la dispersione del calore dal corpo. E' indicato l'uso in caso di incidenti, vento, pioggia, luoghi soleggiati. Il lato ORO rivolto all'esterno serve per trattenere il calore, mentre il lato ARGENTO riflette i raggi solari.

ART.	CODICE
2231	COPISO

## COPERTE ANTIFIAMMA

EN 1869

Coperte antifiamma conformi allo standard europeo EN 1869. Custodia in tubolare rigido di facile e rapida apertura.

ART.	CODICE	Dimensioni in mm
2214	CA90	900x900
2215	CA120	1200x1800
2216	CA180	1800x1800



## COPERTE ANTIFIAMMA



Coperte in tessuto di fibra di vetro incombustibile. Fornite in robusta custodia di tessuto, dotata di anello per attacco a parete ed apertura rapida con velcro.

ART.	CODICE	Dimensioni in mm
2209	CA100	1000x900
2210	CA122	1220x2000
2212	CA157	1570x2000

## COPERTA ANTIFIAMMA

Adattabile a tutti i tipi di piantane portaestintori ed alle strutture realizzate con tubolari di diametro 25/27 mm si applica, senza l'ausilio di viti e fori, semplicemente a pressione con 2 pinze plastiche che garantiscono una stabile e sicura tenuta.

Dimensioni coperta: 900x1000 mm

ART.	CODICE
2222	CAP90



# PROTEZIONI INDIVIDUALI ATTREZZATURE PER VEICOLI ED ACCESSORI

## BORSA A.D.R.



Dotazione standard: Maschera pieno facciale - filtro polivalente - elmetto - completo giacca/pantalone in nylon - stivali in PVC - guanti in neoprene - flacone lavaocchi - 2 lampade lampeggianti a batteria - rotolo nastro bianco/rosso da 200 metri - badile antiscintilla.

ART.	CODICE	TIPO
2142	ADR	Borsa con dotazione di serie
2143	ADRV	Borsa VUOTA

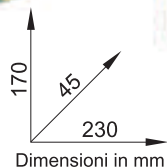
## BORSA PER AUTO "CAR KIT"



Ottima come gadget pubblicitario, si presta ad essere alloggiata in auto, contiene un gilet ad alta visibilità, 1 estintore da 1 kg, ed 1 paio di guanti da lavoro.

ART.	CODICE
2196	BCK

## KIT DI MEDICAZIONE DI PRIMO SOCCORSO PER AUTO

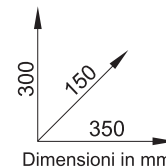


ART.	CODICE
2204	CMAUTO

## FIRE KIT SOCCORSO PER AUTO



Adatta per essere stivata in auto, camper, barca, da tenere in cucina, ed in genere nei luoghi a rischio, viene fornita con un efficace e completa dotazione di serie: 1 torcia a batteria contenente un set di cacciaviti, 1 gilet ad alta visibilità, 1 coperta antifiamma, 1 coperta isotermica, 1 estintore a polvere da 1 kg, 1 martelletto frangivetro ed una valigetta di pronto soccorso. Si presta anche come omaggio aziendale.



ART.	CODICE
2203	BPS

## CUFFIA ANTIRUMORE

CE



ART.	CODICE
2148	CUFF

## MARTELLETTI FRANGIVETRO



POS.	ART.	CODICE	TIPO
1	1625	MMFSVL	Con taglia cinture
2	1627	MARTPPC	A parete con cavo
3	1626	MARTPP	Semplice a parete