



mod. 600  
top melaminico nero b/g nero



mod. 102  
top melaminico nero b/g grigio



mod. 102/L (colonna art. 07)  
top betulla



mod. 102/L fastfood (colonna art. 06)  
top melaminico faggio b/g nero



mod. 102 H. 1100  
top laminato 997 b/pvc cromato



mod.SG 102/bicolore  
sedile skay nero girevole



mod. 600 fastfood (colonna art. 06)  
top melaminico faggio b/g nero



mod. SG 102  
sedile skay nero girevole



mod. 600 H. 1100  
top laminato wengè b/massello



mod. 2002



mod.2002/L (colonna art. 10)  
top betulla tinto pero



mod.2002/L H. 1100 (colonna art. 05)  
top melaminico colore ciliegio b/g nero



mod. SG 2002  
sedile skai nero girevole



mod. 2002/H. 1100  
top melaminico grigio b/g nero





mod. 103/L (colonna art. 14)  
top melaminico ciliegio bordo ABS

mod. 603  
top melaminico ciliegio b/g nero




mod. 2003  
top laminato noce bordo becco di civetta



mod.2003/L (colonna art. 14)  
top betulla tinto pero





mod. 106  
top vetro satinato a fascia

mod. SUN  
top vetro satinato

mod. STAR  
top vetro trasparente



mod. MOON  
top melaminico grigio b/g nero



mod. ECLIPSE  
top melaminico grigio b/g nero



mod. 108/L (colonna art. 07)  
top laminato noce bordo becco di civetta



mod. 107/L (colonna art. 10)  
top laminato wengè bordo massello



mod. 111  
top melaminico nero b/g nero



mod. 109



mod. 110  
top melaminico nero bordo ABS alluminio



mod. 111/LC (colonna art. 17)  
top melaminico faggio b/g nero



mod. SG 109  
sedile skay nero girevole





mod. 113  
top vetro satinato a fascia



mod. 112  
top laminato blu b/g alluminio





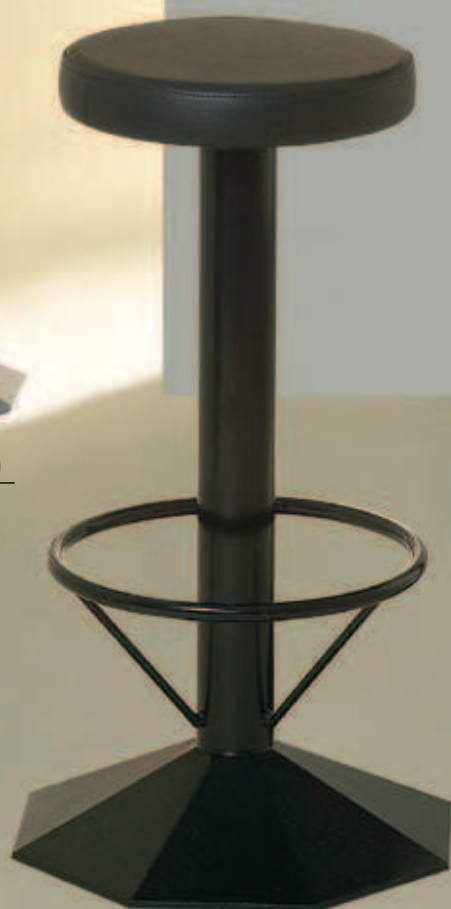
mod. SG 112  
sedile skay nero girevole



mod. 113 H. 1100 P.P.  
top melaminico grigio b/g grigio



mod. 201/L (colonna art. 02)



mod. SG 201  
sedile skay nero girevole



mod. 201 H. 1100  
top melaminico ciliegio b/g nero



mod. 301  
top laminato noce b/g grigio



mod. 301/L (colonna art. 02)  
top betulla tinto pero angolo smussato



mod.401  
top melaminico grigio b/g nero penisola



mod. 402  
top melaminico grigio b/g nero



mod. SG 350  
sedile fisso skay nero



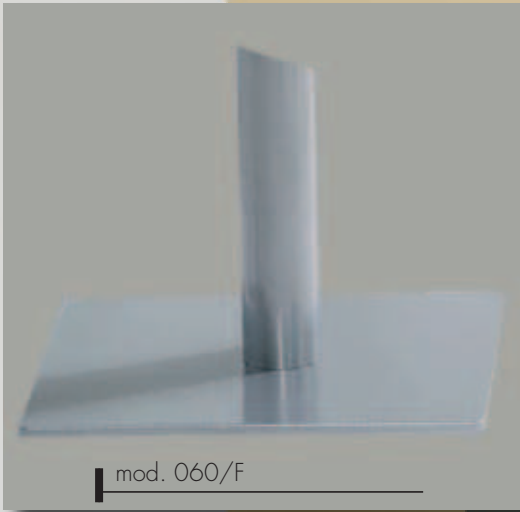
mod 350/L (colonna art. 02)  
top melaminico faggio b/g nero

mod. 350 H. 1100  
top melaminico faggio b/g nero

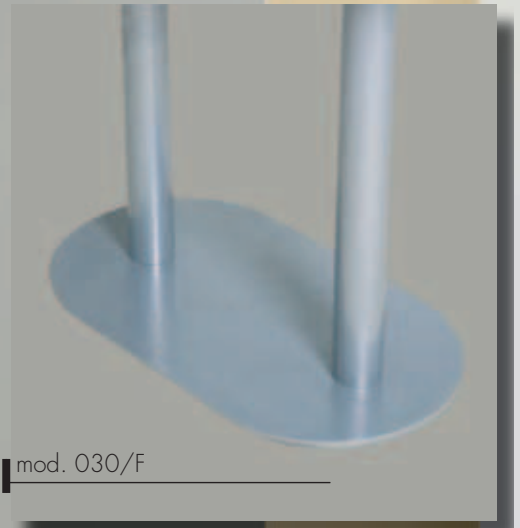


mod. 081/F  
top betulla





mod. 060/F



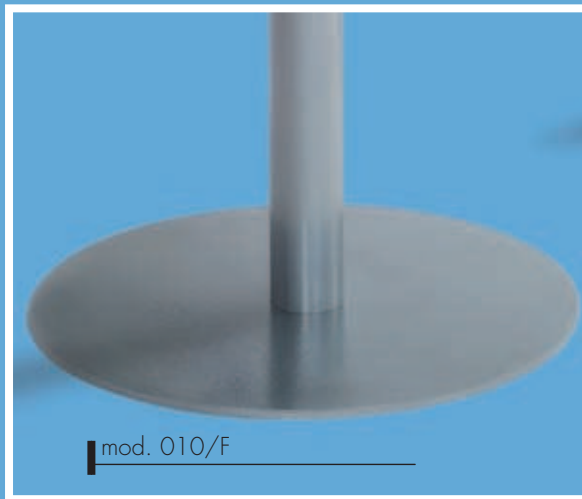
mod. 030/F



mod. 070/F  
top melaminico grigio b/g nero



mod. 080/F





mod. 491/CR BIS



mod. 450/CR  
top laminato antracite b/g cromo



mod. 470/CR  
top laminato verde b/g cromo



mod. 491/ALU ANODIZZATO  
top laminato blu b/g alluminio



mod. 470/ALU ANODIZZATO  
top laminato verde b/g alluminio



mod. 470/INOX SPAZZOLATO  
top inox fiorettato





**mod. 104**  
 base  $\varnothing$  800x400  
 colonna  $\varnothing$  800x400  
 telaio H. 690  
 altezza totale (senza piano) Kg. 13,5 (circa)  
 peso sola base Kg. 15,5 (circa)  
 peso totale (senza piano) Kg. 15,5 (circa)  
 piano consigliato  $\varnothing$  700x1200

**mod. 100**  
 base  $\varnothing$  450  
 colonna  $\varnothing$  140  
 piatto porta piano H. 680  
 altezza totale (senzapiano) Kg. 12,0 (circa)  
 peso sola base Kg. 12,0 (circa)  
 peso totale (senza piano) Kg. 12,0 (circa)  
 piano consigliato  $\varnothing$  500

**mod. 100/CP**  
 base  $\varnothing$  450  
 colonna  $\varnothing$  280  
 piatto porta piano H. 710  
 altezza totale (senza piano) Kg. 12,0 (circa)  
 peso sola base Kg. 13,7 (circa)  
 peso totale (senza piano) Kg. 13,7 (circa)  
 piano consigliato  $\varnothing$  600 (circa)



**mod. 101/3B**  
 base  $\varnothing$  550  
 colonna  $\varnothing$  80  
 piastra porta piano  $\varnothing$  340X340  
 altezza totale (senza piano) H. 740  
 peso sola base Kg. 17,7 (circa)  
 peso totale (senza piano) Kg. 19,5 (circa)  
 piano consigliato  $\varnothing$  800 (circa)

**mod. 101/4A**  
 base  $\varnothing$  550x550  
 colonna  $\varnothing$  340X340  
 piastra porta piano H. 1130  
 altezza totale (senza piano) Kg. 25,2 (circa)  
 peso sola base Kg. 27,0 (circa)  
 peso totale (senza piano) Kg. 27,0 (circa)  
 piano consigliato  $\varnothing$  800 (circa)



**mod. 101/3A**  
 base  $\varnothing$  550  
 piastra porta piano  $\varnothing$  340X340  
 altezza totale (senza piano) H. 1130  
 peso sola base Kg. 22,7 (circa)  
 peso totale (senza piano) Kg. 24,5 (circa)  
 piano consigliato  $\varnothing$  800 (circa)

**mod. 101/4B**  
 base  $\varnothing$  550x550  
 piastra porta piano  $\varnothing$  340X340  
 altezza totale (senza piano) H. 750  
 peso sola base Kg. 19,7 (circa)  
 peso totale (senza piano) Kg. 21,5 (circa)  
 piano consigliato  $\varnothing$  900x900



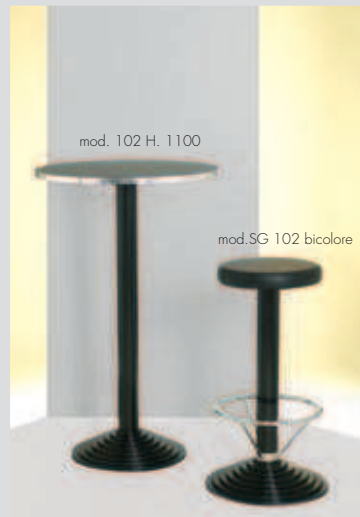
**mod. 102**  
 base  $\varnothing$  450  
 colonna  $\varnothing$  80  
 piastra porta piano  $\varnothing$  340X340  
 altezza totale (senza piano) H. 740  
 peso sola base Kg. 12,0 (circa)  
 peso totale (senza piano) Kg. 16,0 (circa)  
 piano consigliato  $\varnothing$  800 (circa)

**mod. 600**  
 base  $\varnothing$  600  
 colonna  $\varnothing$  80  
 piastra porta piano  $\varnothing$  340X340  
 altezza totale (senza piano) H. 740  
 peso sola base Kg. 20,4 (circa)  
 peso totale (senza piano) Kg. 25,0 (circa)  
 piano consigliato  $\varnothing$  1000 (circa)



**mod. 102/L (col. art. 07)**  
 base  $\varnothing$  450  
 colonna  $\varnothing$  80/90  
 piastra porta piano  $\varnothing$  340X340  
 altezza totale (senza piano) H. 740  
 peso sola base Kg. 12,0 (circa)  
 peso totale (senza piano) Kg. 16,5 (circa)  
 piano consigliato  $\varnothing$  800 (circa)

**mod. 102/L (fast-food col. art. 06)**  
 base  $\varnothing$  450  
 colonna  $\varnothing$  80  
 piastra porta piano  $\varnothing$  340X340  
 altezza totale (senza piano) H. 1100  
 peso sola base Kg. 12,0 (circa)  
 peso totale (senza piano) Kg. 17,5 (circa)  
 piano consigliato  $\varnothing$  700/600



**mod. 102 H. 1100**  
 base  $\varnothing$  450  
 colonna  $\varnothing$  80  
 piastra porta piano  $\varnothing$  340X340  
 altezza totale (senza piano) H. 1100  
 peso sola base Kg. 12,0 (circa)  
 peso totale (senza piano) Kg. 17,5 (circa)  
 piano consigliato  $\varnothing$  700 (circa)

**mod. SG 102 bicolore (sed. girevole)**  
 base  $\varnothing$  450  
 colonna  $\varnothing$  80  
 piatto porta sedile  $\varnothing$  240  
 altezza totale (senza piano) H. 820  
 peso sola base Kg. 12,0 (circa)  
 peso totale (senza piano) Kg. 20,0 (circa)  
 dim. cerchio poggia piedi  $\varnothing$  390



**mod. SG 102 (sed. girevole)**  
 base  $\varnothing$  450  
 colonna  $\varnothing$  80  
 piatto porta sedile  $\varnothing$  240  
 altezza totale (senza piano) H. 820  
 peso sola base Kg. 12,0 (circa)  
 peso totale (senza piano) Kg. 20,0 (circa)  
 dim. cerchio poggia piedi  $\varnothing$  390

**mod. 600 H. 1100**  
 base  $\varnothing$  600  
 colonna  $\varnothing$  80  
 piastra porta piano  $\varnothing$  340X340  
 altezza totale (senza piano) H. 1100  
 peso sola base Kg. 20,4 (circa)  
 peso totale (senza piano) Kg. 27,0 (circa)  
 piano consigliato  $\varnothing$  800 (circa)

**mod. 600 (fast-food col. art. 06)**  
 base  $\varnothing$  600  
 colonna  $\varnothing$  80  
 piastra porta piano  $\varnothing$  340X340  
 altezza totale (senza piano) H. 1100  
 peso sola base Kg. 20,4 (circa)  
 peso totale (senza piano) Kg. 27,0 (circa)  
 piano consigliato  $\varnothing$  800/700



**mod. 2002**  
 base  $\varnothing$  450  
 colonna  $\varnothing$  80  
 piastra porta piano  $\varnothing$  340X340  
 altezza totale (senza piano) H. 740  
 peso sola base Kg. 12,5 (circa)  
 peso totale (senza piano) Kg. 16,5 (circa)  
 piano consigliato  $\varnothing$  800 (circa)

**mod. 2002/L H. 1100 (col. art. 05)**  
 base  $\varnothing$  450  
 colonna  $\varnothing$  80  
 piastra porta piano  $\varnothing$  340X340  
 altezza totale (senza piano) H. 1100  
 peso sola base Kg. 12,5 (circa)  
 peso totale (senza piano) Kg. 17,0 (circa)  
 piano consigliato  $\varnothing$  700

**mod. 2002/L (colonna art. 10)**  
 base  $\varnothing$  450  
 colonna  $\varnothing$  80  
 piastra porta piano  $\varnothing$  340X340  
 altezza totale (senza piano) H. 740  
 peso sola base Kg. 12,5 (circa)  
 peso totale (senza piano) Kg. 16,2 (circa)  
 piano consigliato  $\varnothing$  800 (circa)





**mod. 2002 H. 1100**  
 base  $\phi$  450  
 colonna  $\phi$  80  
 piastra porta piano  $\square$  340X340  
 altezza totale (senza piano) H. 1100  
 peso sola base Kg. 12,5 (circa)  
 peso totale (senza piano) Kg. 18,1 (circa)  
 piano consigliato  $\phi$  700 (circa)

**mod. SG 2002 (sedile girevole)**  
 base  $\phi$  450  
 colonna  $\phi$  80  
 piastra porta sedile  $\phi$  240  
 altezza totale (senza piano) H. 820  
 peso sola base Kg. 12,5 (circa)  
 peso totale Kg. 20,3 (circa)  
 dim. cerchio poggia piedi  $\phi$  390



**mod. MOON (penisola)**  
 base  $\square$  170x520  
 colonna  $\phi$  80  
 piastra porta piano  $\square$  340X340  
 altezza totale (senza piano) H. 740  
 peso sola base Kg. 12,5 (circa)  
 peso totale (senza piano) Kg. 16,8 (circa)  
 piano consigliato  $\phi$  800x1800

**mod. ECLIPSE**  
 base  $\square$  170x950  
 colonna  $\phi$  80  
 piastra porta piano  $\square$  340X340  
 altezza totale (senza piano) H. 740  
 peso sola base Kg. 25,0 (circa)  
 peso totale (senza piano) Kg. 35,5 (circa)  
 piano consigliato  $\phi$  800x1600



**mod. 603**  
 base  $\square$  600x600  
 colonna  $\square$  80x80  
 piastra porta piano  $\square$  340X340  
 altezza totale (senza piano) H. 740  
 peso sola base Kg. 27,5 (circa)  
 peso totale (senza piano) Kg. 36,0 (circa)  
 piano consigliato  $\square$  1000x1000

**mod. 103/L (col. art. 14)**  
 base  $\square$  400x400  
 colonna  $\square$  80x80  
 piastra porta piano  $\square$  340X340  
 altezza totale (senza piano) H. 740  
 peso sola base Kg. 11,9 (circa)  
 peso totale (senza piano) Kg. 16,7 (circa)  
 piano consigliato  $\square$  800x800



**mod. 108/L (col. art. 07)**  
 base  $\phi$  450  
 colonna  $\phi$  80  
 piastra porta piano  $\square$  340X340  
 altezza totale (senza piano) H. 740  
 peso sola base Kg. 12,2 (circa)  
 peso totale (senza piano) Kg. 16,2 (circa)  
 piano consigliato  $\phi$  800 (circa)

**mod. 107/L (col. art. 10)**  
 base  $\phi$  450  
 colonna  $\phi$  80  
 piastra porta piano  $\square$  340X340  
 altezza totale (senza piano) H. 740  
 peso sola base Kg. 12,2 (circa)  
 peso totale (senza piano) Kg. 16,2 (circa)  
 piano consigliato  $\phi$  800 (circa)



**mod. 2003**  
 base  $\square$  400x400  
 colonna  $\square$  80x80  
 piastra porta piano  $\square$  340X340  
 altezza totale (senza piano) H. 740  
 peso sola base Kg. 11,4 (circa)  
 peso totale (senza piano) Kg. 16,5 (circa)  
 piano consigliato  $\phi$  800x800

**mod. 2003/L (col. art. 14)**  
 base  $\square$  400x400  
 colonna  $\square$  80x80  
 piastra porta piano  $\square$  340X340  
 altezza totale (senza piano) H. 740  
 peso sola base Kg. 11,4 (circa)  
 peso totale (senza piano) Kg. 15,5 (circa)  
 piano consigliato  $\phi$  800x800



**mod. 111**  
 base  $\phi$  560  
 colonna  $\phi$  80  
 piastra porta piano  $\square$  340X340  
 altezza totale (senza piano) H. 750  
 peso sola base Kg. 18,5 (circa)  
 peso totale (senza piano) Kg. 22,5 (circa)  
 piano consigliato  $\phi$  900 (circa)

**mod. 110**  
 base  $\square$  400x400  
 colonna  $\square$  80x80  
 piastra porta piano  $\square$  340X340  
 altezza totale (senza piano) H. 750  
 peso sola base Kg. 10,0 (circa)  
 peso totale (senza piano) Kg. 14,3 (circa)  
 piano consigliato  $\square$  700x700



**mod. SUN**  
 base  $\phi$  520  
 colonna  $\phi$  80  
 piastra porta piano:  $\square$  340X340  
 altezza totale (senza piano) H. 740  
 peso sola base Kg. 12,6 (circa)  
 peso totale (senza piano) Kg. 16,7 (circa)  
 piano consigliato  $\phi$  800 (circa)

**mod. STAR**  
 base  $\phi$  520  
 colonna  $\phi$  80  
 piastra porta piano  $\square$  340X340  
 altezza totale (senza piano) H. 740  
 peso sola base Kg. 11,2 (circa)  
 peso totale (senza piano) Kg. 16,3 (circa)  
 piano consigliato  $\phi$  800 (circa)

**mod. 106**  
 base  $\phi$  450  
 colonna  $\phi$  80  
 piastra porta piano  $\square$  340X340  
 altezza totale (senza piano) H. 740  
 peso sola base Kg. 13,0 (circa)  
 peso totale (senza piano) Kg. 16,9 (circa)  
 piano consigliato  $\phi$  800 (circa)



**mod. 109**  
 base  $\phi$  400  
 colonna  $\phi$  80  
 piastra porta piano  $\square$  340X340  
 altezza totale (senza piano) H. 750  
 peso sola base Kg. 8,0 (circa)  
 peso totale (senza piano) Kg. 13,0 (circa)  
 piano consigliato  $\phi$  700 (circa)

**mod. SG 109 (sedile girevole)**  
 base 400  
 colonna 80  
 piastra porta sedile 240  
 altezza totale (senza piano) H. 820  
 peso sola base Kg. 8,0 (circa)  
 peso totale Kg. 16,0 (circa)  
 dim. cerchio poggia piedi  $\phi$  390

**mod. 111/LC (col. art. 17)**  
 base  $\phi$  560  
 colonna  $\phi$  80/120  
 piastra porta piano  $\square$  340X340  
 altezza totale (senza piano) H. 1100  
 peso sola base Kg. 18,5 (circa)  
 peso totale (senza piano) Kg. 25,0 (circa)  
 piano consigliato  $\phi$  800 (circa)



**mod. 112**  
 base  $\phi$  450  
 colonna  $\phi$  80  
 piastra porta piano  $\square$  340X340  
 altezza totale (senza piano) H. 740  
 peso sola base Kg. 8,0 (circa)  
 peso totale (senza piano) Kg. 12,0 (circa)  
 piano consigliato  $\phi$  700 (circa)

**mod. 113**  
 base  $\phi$  570  
 colonna  $\phi$  80  
 piastra porta piano  $\square$  340X340  
 altezza totale (senza piano) H. 740  
 peso sola base Kg. 14,7 (circa)  
 peso totale (senza piano) Kg. 18,0 (circa)  
 piano consigliato  $\phi$  900 (circa)



**mod. 401**  
 base  $\square$  140x450  
 colonna  $\phi$  80  
 piastra porta piano  $\square$  340X340  
 altezza totale (senza piano) H. 740  
 peso sola base Kg. 5,5 (circa)  
 peso totale (senza piano) Kg. 9,5 (circa)  
 piano consigliato  $\phi$  700x1300

**mod. 402**  
 base  $\square$  140x820  
 colonna  $\phi$  80  
 piastra porta piano  $\square$  340X340  
 altezza totale (senza piano) H. 740  
 peso sola base Kg. 12,6 (circa)  
 peso totale (senza piano) Kg. 20,0 (circa)  
 piano consigliato  $\phi$  800x1400



**mod. 113 P/P H. 1100**  
 base  $\phi$  570  
 colonna  $\phi$  80  
 piastra porta piano  $\square$  340X340  
 altezza totale (senza piano) H. 1100  
 peso sola base Kg. 14,7 (circa)  
 peso totale (senza piano) Kg. 21,5 (circa)  
 piano consigliato  $\phi$  800 (circa)

**mod. SG 112 (sed. girevole)**  
 base  $\phi$  450  
 colonna  $\phi$  80  
 piastra porta sedile  $\phi$  240  
 altezza totale (senza piano) H. 820  
 peso sola base Kg. 8,0 (circa)  
 peso totale Kg. 14,9 (circa)  
 dim. cerchio poggia piedi  $\phi$  390 (circa)



**mod. 350 H. 1100**  
 base  $\phi$  350  
 colonna  $\phi$  80  
 piastra porta piano  $\square$  340X340  
 altezza totale (senza piano) H. 1100  
 peso sola base Kg. 9,0 (circa)  
 peso totale (senza piano) Kg. 14,5 (circa)  
 piano consigliato  $\square$  600x600

**mod. SG 350 (sed. fisso)**  
 base  $\phi$  350  
 colonna  $\phi$  80  
 piastra porta sedile  $\phi$  240  
 altezza totale (senza piano) H. 820  
 peso sola base Kg. 9,0 (circa)  
 peso totale Kg. 14,8 (circa)  
 dim. cerchio poggia piedi  $\phi$  390



**mod. 201/L (colonna art. 02)**  
 base  $\phi$  450  
 colonna  $\phi$  80  
 piastra porta piano  $\square$  340X340  
 altezza totale (senza piano) H. 740  
 peso sola base Kg. 10,7 (circa)  
 peso totale (senza piano) Kg. 15,8 (circa)  
 piano consigliato  $\phi$  700 (circa)

**mod. 201 H. 1100**  
 base  $\phi$  450  
 colonna  $\phi$  80  
 piastra porta piano  $\square$  340X340  
 altezza totale (senza piano) H. 1100  
 peso sola base Kg. 10,7 (circa)  
 peso totale (senza piano) Kg. 16,3 (circa)  
 piano consigliato  $\square$  700x700

**mod. SG 201 (sed. girevole)**  
 base  $\phi$  450  
 colonna  $\phi$  80  
 piastra porta sedile  $\phi$  240  
 altezza totale H. 820  
 peso sola base Kg. 10,7 (circa)  
 peso totale (senza piano) Kg. 18,0 (circa)  
 dim. cerchio poggia piedi  $\phi$  390



**mod. 081/F**  
 base  $\phi$  800  
 colonna  $\phi$  80  
 piastra porta piano  $\square$  450  
 altezza totale (senza piano) H. 720  
 peso sola base Kg. 41,0 (circa)  
 peso totale (senza piano) Kg. 58,5 (circa)  
 piano consigliato  $\phi$  2000



**mod. 301/L (col. art. 02)**  
 base  $\square$  600x600  
 colonna  $\phi$  80  
 piastra porta piano  $\square$  340X340  
 altezza totale (senza piano) H. 740  
 peso sola base Kg. 16,6 (circa)  
 peso totale (senza piano) Kg. 20,9 (circa)  
 piano consigliato  $\square$  900x900

**mod. 301**  
 base  $\square$  600x600  
 colonna  $\phi$  80  
 piastra porta piano  $\square$  340X340  
 altezza totale (senza piano) H. 740  
 peso sola base Kg. 16,6 (circa)  
 peso totale (senza piano) Kg. 20,8 (circa)  
 piano consigliato  $\square$  900x900



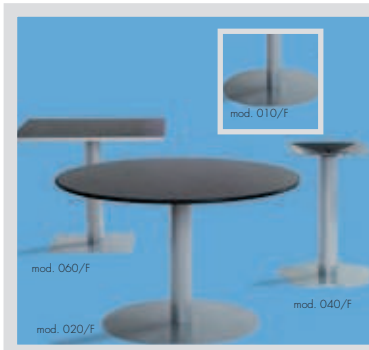
**mod. 070/F**  
 base  $\square$  450x800  
 colonna  $\phi$  80  
 piastra porta piano  $\square$  340X340  
 altezza totale (senza piano) H. 740  
 peso sola base Kg. 29,0 (circa)  
 peso totale (senza piano) Kg. 36,5 (circa)  
 piano consigliato  $\phi$  800x1600

**mod. 030/F**  
 base  $\square$  450x800  
 colonna  $\phi$  80  
 piastra porta piano  $\square$  340X340  
 altezza totale (senza piano) H. 740  
 peso sola base Kg. 24,0 (circa)  
 peso totale (senza piano) Kg. 31,5 (circa)  
 piano consigliato  $\phi$  800x1600

**mod. 060/F**  
 base  $\square$  600x600  
 colonna  $\phi$  80  
 piastra porta piano  $\square$  340X340  
 altezza totale (senza piano) H. 740  
 peso sola base Kg. 28,2 (circa)  
 peso totale (senza piano) Kg. 32,5 (circa)  
 piano consigliato  $\phi$  800 (circa)

**mod. 080/F**  
 base  $\phi$  450  
 colonna  $\phi$  80  
 piastra porta piano  $\square$  340X340  
 altezza totale (senza piano) H. 740  
 peso sola base Kg. 11,0 (circa)  
 peso totale (senza piano) Kg. 15,0 (circa)  
 piano consigliato  $\phi$  800 (circa)





**mod. 020/F**  
 base  $\phi$  600  
 colonna  $\phi$  80  
 piastra porta piano  $\square$  340X340  
 altezza totale (senza piano) H. 740  
 peso sola base Kg. 21,4 (circa)  
 peso totale (senza piano) Kg. 23,8 (circa)  
 piano consigliato  $\phi$  1000 (circa)

**mod. 050/F**  
 base  $\square$  400x400  
 colonna  $\phi$  80  
 piastra porta piano  $\square$  340X340  
 altezza totale (senza piano) H. 740  
 peso sola base Kg. 12,7 (circa)  
 peso totale (senza piano) Kg. 16,8 (circa)  
 piano consigliato  $\phi$  800x800

**mod. 010/F**  
 base  $\phi$  450  
 colonna  $\phi$  80  
 piastra porta piano  $\square$  340X340  
 altezza totale (senza piano) H. 740  
 peso sola base Kg. 12,2 (circa)  
 peso totale (senza piano) Kg. 16,7 (circa)  
 piano consigliato  $\phi$  800 (circa)

**mod. 040/F**  
 base  $\phi$  450  
 colonna  $\phi$  80  
 piastra porta piano  $\square$  340X340  
 altezza totale (senza piano) H. 740  
 peso sola base Kg. 11,0 (circa)  
 peso totale (senza piano) Kg. 15,5 (circa)  
 piano consigliato  $\phi$  800 (circa)



**mod. 460/OTL H. 1100 (col. art. 02)**  
 base  $\phi$  600  
 colonna  $\phi$  80  
 piastra porta piano  $\square$  340X340  
 altezza totale (senza piano) H. 1100  
 peso sola base Kg. 14,7 (circa)  
 peso totale (senza piano) Kg. 22,5 (circa)  
 piano consigliato  $\phi$  800 (circa)

**mod. SG 450/OT**  
 base  $\phi$  470  
 colonna  $\phi$  80  
 piastra porta sedile  $\phi$  240  
 altezza totale (senza piano) H. 820  
 peso sola base Kg. 8,0 (circa)  
 peso totale Kg. 17,0 (circa)  
 dim. cerchio poggia piedi  $\phi$  390 (circa)



**mod. 460/OT**  
 base  $\phi$  600  
 colonna  $\phi$  80  
 piastra porta piano  $\square$  340X340  
 altezza totale (senza piano) H. 750  
 peso sola base Kg. 14,7 (circa)  
 peso totale (senza piano) Kg. 21,0 (circa)  
 piano consigliato  $\phi$  900 (circa)

**mod. 440/OT**  
 base  $\phi$  600  
 colonna  $\phi$  80  
 piastra porta piano  $\square$  340X340  
 altezza totale (senza piano) H. 750  
 peso sola base Kg. 14,7 (circa)  
 peso totale (senza piano) Kg. 21,0 (circa)  
 piano consigliato  $\phi$  900 (circa)



**mod. 491/OTL (col. art. 10)**  
 base  $\phi$  470  
 colonna  $\phi$  80/90  
 piastra porta piano  $\square$  340X340  
 altezza totale (senza piano) H. 750  
 peso sola base Kg. 8,0 (circa)  
 peso totale (senza piano) Kg. 13,2 (circa)  
 piano consigliato  $\phi$  800 (circa)

**mod. 410/OT**  
 base  $\phi$  470  
 colonna  $\phi$  80  
 piastra porta piano  $\square$  340X340  
 altezza totale (senza piano) H. 750  
 peso sola base Kg. 8,0 (circa)  
 peso totale (senza piano) Kg. 13,0 (circa)  
 piano consigliato  $\phi$  800 (circa)



**mod. 491/OT H. 1100**  
 base  $\phi$  470  
 colonna  $\phi$  80  
 piastra porta piano  $\square$  340X340  
 altezza totale (senza piano) H. 1100  
 peso sola base Kg. 8,0 (circa)  
 peso totale (senza piano) Kg. 14,5 (circa)  
 piano consigliato  $\phi$  700 (circa)

**mod. SG 491/OT**  
 base  $\phi$  470  
 colonna  $\phi$  80  
 piastra porta sedile  $\phi$  240  
 altezza totale (senza piano) H. 820  
 peso sola base Kg. 8,0 (circa)  
 peso totale Kg. 16,0 (circa)  
 dim. cerchio poggia piedi  $\phi$  390



**mod. 450/OTL (col. art. 07)**  
 base  $\phi$  470  
 colonna  $\phi$  80  
 piastra porta piano  $\square$  340X340  
 altezza totale (senza piano) H. 750  
 peso sola base Kg. 8,0 (circa)  
 peso totale (senza piano) Kg. 13,6 (circa)  
 piano consigliato  $\phi$  800 (circa)

**mod. 470/OT bis**  
 base  $\phi$  470  
 colonna  $\phi$  80  
 piastra porta piano  $\square$  340X340  
 altezza totale (senza piano) H. 750  
 peso sola base Kg. 8,0 (circa)  
 peso totale (senza piano) Kg. 13,9 (circa)  
 piano consigliato  $\phi$  800 (circa)



**mod. 470/OT P/P**  
 base  $\phi$  470  
 colonna  $\phi$  80  
 piastra porta piano  $\square$  340X340  
 altezza totale (senza piano) H. 1100  
 peso sola base Kg. 8,0 (circa)  
 peso totale (senza piano) Kg. 16,5 (circa)  
 piano consigliato  $\phi$  700 (circa)

**mod. SG 470/OT**  
 base  $\phi$  470  
 colonna  $\phi$  80  
 piastra porta piano  $\phi$  240  
 altezza totale (senza piano) H. 820  
 peso sola base Kg. 8,0 (circa)  
 peso totale Kg. 16,7 (circa)  
 piano consigliato  $\phi$  390



**mod. 400/CR H. 1100**  
 base  $\phi$  420x420  
 colonna  $\phi$  80  
 piastra porta piano  $\square$  340X340  
 altezza totale (senza piano) H. 1100  
 peso sola base Kg. 10,0 (circa)  
 peso totale (senza piano) Kg. 17,4 (circa)  
 piano consigliato  $\phi$  700 (circa)

**mod. 400/CR**  
 base  $\phi$  420x420  
 colonna  $\phi$  80  
 piastra porta piano  $\square$  340X340  
 altezza totale (senza piano) H. 1100  
 peso sola base Kg. 10,0 (circa)  
 peso totale (senza piano) Kg. 16,0 (circa)  
 piano consigliato  $\phi$  700x700



**mod. 410/CR**  
 base  $\phi$  470  
 colonna  $\phi$  80  
 piastra porta piano  $\square$  340X340  
 altezza totale (senza piano) H. 750  
 peso sola base Kg. 8,0 (circa)  
 peso totale (senza piano) Kg. 13,7 (circa)  
 piano consigliato  $\phi$  800 (circa)

**mod. 410/CR**  
 base  $\phi$  470  
 colonna  $\phi$  80  
 piastra porta piano  $\square$  340X340  
 altezza totale (senza piano) H. 750  
 peso sola base Kg. 8,0 (circa)  
 peso totale (senza piano) Kg. 13,4 (circa)  
 piano consigliato  $\phi$  800 (circa)



**mod. 440/CR**  
 base  $\phi$  600  
 colonna  $\phi$  80  
 piastra porta piano  $\square$  340X340  
 altezza totale (senza piano) H. 750  
 peso sola base Kg. 14,7 (circa)  
 peso totale (senza piano) Kg. 21,0 (circa)  
 piano consigliato  $\phi$  900 (circa)

**mod. 460/CR**  
 base  $\phi$  600  
 colonna  $\phi$  80  
 piastra porta piano  $\square$  340X340  
 altezza totale (senza piano) H. 750  
 peso sola base Kg. 14,7 (circa)  
 peso totale (senza piano) Kg. 21,0 (circa)  
 piano consigliato  $\phi$  900 (circa)



**mod. 420/CR H. 1100**  
 base  $\phi$  420  
 colonna  $\phi$  80  
 piastra porta piano  $\square$  340X340  
 altezza totale (senza piano) H. 1100  
 peso sola base Kg. 9,3 (circa)  
 peso totale (senza piano) Kg. 14,5 (circa)  
 piano consigliato  $\phi$  700 (circa)

**mod. SG 420/CR (sed. girevole)**  
 base  $\phi$  420  
 colonna  $\phi$  80  
 piastra porta sedile  $\phi$  240  
 altezza totale (senza piano) H. 820  
 peso sola base Kg. 9,3 (circa)  
 peso totale Kg. 16,7 (circa)  
 dim. cerchio poggia piedi  $\phi$  390

**mod. 420/CR**  
 base  $\phi$  420  
 colonna  $\phi$  80  
 piastra porta piano  $\square$  340X340  
 altezza totale (senza piano) H. 750  
 peso sola base Kg. 9,3 (circa)  
 peso totale (senza piano) Kg. 13,4 (circa)  
 piano consigliato  $\phi$  700 (circa)



**mod. 450/CR**  
 base  $\phi$  470  
 colonna  $\phi$  80  
 piastra porta piano  $\square$  340X340  
 altezza totale (senza piano) H. 750  
 peso sola base Kg. 8,0 (circa)  
 peso totale (senza piano) Kg. 13,4 (circa)  
 piano consigliato  $\phi$  800 (circa)

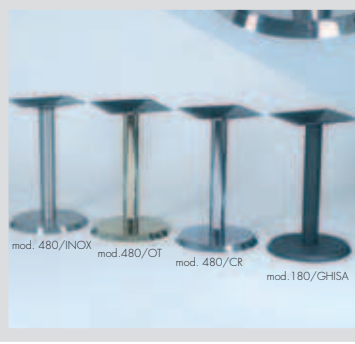
**mod. 470/CR**  
 base  $\phi$  470  
 colonna  $\phi$  80  
 piastra porta piano  $\square$  340X340  
 altezza totale (senza piano) H. 750  
 peso sola base Kg. 8,0 (circa)  
 peso totale (senza piano) Kg. 13,4 (circa)  
 piano consigliato  $\phi$  800 (circa)



**mod. 430/CR**  
 base  $\phi$  420  
 colonna  $\phi$  80  
 piastra porta piano  $\square$  340X340  
 altezza totale (senza piano) H. 750  
 peso sola base Kg. 9,3 (circa)  
 peso totale (senza piano) Kg. 13,5 (circa)  
 piano consigliato  $\phi$  700 (circa)

**mod. 430/CR H. 1100 P/P**  
 base  $\phi$  420  
 colonna  $\phi$  80  
 piastra porta piano  $\square$  340X340  
 altezza totale (senza piano) H. 1100  
 peso sola base Kg. 9,3 (circa)  
 peso totale (senza piano) Kg. 15,0 (circa)  
 piano consigliato  $\phi$  700 (circa)

**mod. SG 430/CR (sed. girevole)**  
 base  $\phi$  420  
 colonna  $\phi$  80  
 piastra porta sedile  $\phi$  240  
 altezza totale (senza piano) H. 820  
 peso sola base Kg. 9,3 (circa)  
 peso totale (senza piano) Kg. 16,7 (circa)  
 dim. cerchio poggia piedi  $\phi$  390



**mod. 480/CR**  
 base  $\phi$  420  
 colonna  $\phi$  80  
 piastra porta piano  $\square$  340X340  
 altezza totale (senza piano) H. 740  
 peso sola base Kg. 10,0 (circa)  
 peso totale (senza piano) Kg. 15,2 (circa)  
 piano consigliato  $\phi$  700 (circa)

**mod. 480/OT**  
 base  $\phi$  420  
 colonna  $\phi$  80  
 piastra porta piano  $\square$  340X340  
 altezza totale (senza piano) H. 740  
 peso sola base Kg. 10,0 (circa)  
 peso totale (senza piano) Kg. 15,2 (circa)  
 piano consigliato  $\phi$  700 (circa)

**mod. 480/INOX**  
 base  $\phi$  420  
 colonna  $\phi$  80  
 piastra porta piano  $\square$  340X340  
 altezza totale (senza piano) H. 740  
 peso sola base Kg. 10,0 (circa)  
 peso totale (senza piano) Kg. 15,0 (circa)  
 piano consigliato  $\phi$  700 (circa)

**mod. 180**  
 base  $\phi$  420  
 colonna  $\phi$  80  
 piastra porta piano  $\square$  340X340  
 altezza totale (senza piano) H. 740  
 peso sola base Kg. 10,0 (circa)  
 peso totale (senza piano) Kg. 14,0 (circa)  
 piano consigliato  $\phi$  700 (circa)



**mod. SG 410/CR**  
 base  $\phi$  470  
 colonna  $\phi$  80  
 piastra porta sedile  $\phi$  240  
 altezza totale (senza piano) H. 820  
 peso sola base Kg. 8,0 (circa)  
 peso totale Kg. 17,0 (circa)  
 dim. cerchio poggia piedi  $\phi$  390

**mod. 440/CR H. 1100**  
 base  $\phi$  600  
 colonna  $\phi$  80  
 piastra porta piano  $\square$  340X340  
 altezza totale (senza piano) H. 1100  
 peso sola base Kg. 14,7 (circa)  
 peso totale (senza piano) Kg. 22,9 (circa)  
 piano consigliato  $\phi$  800 (circa)



**mod. 414/CR H. 1100**  
 base  $\phi$  230  
 colonna  $\phi$  80  
 piastra porta piano  $\square$  340X340  
 altezza totale (senza piano) H. 1100  
 peso sola base Kg. 3,0 (circa)  
 peso totale (senza piano) Kg. 8,4 (circa)  
 piano consigliato  $\phi$  700 (circa)

**mod. 414/CR**  
 base  $\phi$  230  
 colonna  $\phi$  80  
 piatto porta piano  $\phi$  240  
 altezza totale (senza piano) H. 750  
 peso sola base Kg. 3,0 (circa)  
 peso totale (senza piano) Kg. 7,2 (circa)  
 piano consigliato  $\phi$  800 (circa)

**mod. SG 414/CR**  
 base  $\phi$  230  
 colonna  $\phi$  80  
 piatto porta sedile  $\phi$  340X340  
 altezza totale (senza piano) H. 820  
 peso sola base Kg. 3,0 (circa)  
 peso totale Kg. 8,6 (circa)  
 dim. cerchio poggia piedi  $\phi$  390





**mod. 491/CR H. 1100**  
 base  $\phi$  470  
 colonna  $\phi$  80  
 altezza totale (senza piano)  $\square$  1100  
 peso sola base Kg. 8,0 (circa)  
 peso totale (senza piano) Kg. 16,0 (circa)  
 piano consigliato Kg. 700 (circa)

**mod. SG ROXY (alzata a gas)**  
 base  $\phi$  420  
 colonna  $\phi$  50/120  
 altezza totale (senza piano)  $\square$  640/820  
 peso sola base Kg. 13,4 (circa)  
 dim. cerchio poggia piedi  $\phi$  150/360



**mod. 450/INOX SPAZZOLATO**  
 base  $\phi$  470  
 colonna  $\phi$  80  
 piastra porta piano  $\square$  340X340  
 altezza totale (senza piano) H. 750  
 peso sola base Kg. 8,0 (circa)  
 peso totale (senza piano) Kg. 13,0 (circa)  
 piano consigliato  $\phi$  800 (circa)

**mod. 491/INOX SPAZZOLATO**  
 base  $\phi$  470  
 colonna  $\phi$  80  
 piastra porta piano  $\square$  340X340  
 altezza totale (senza piano) H. 750  
 peso sola base Kg. 8,0 (circa)  
 peso totale (senza piano) Kg. 13,0 (circa)  
 piano consigliato  $\phi$  800 (circa)



**mod. 491/ALU ANODIZZATO**  
 base  $\phi$  470  
 colonna  $\phi$  80  
 piastra porta piano:  $\square$  340X340  
 altezza totale (senza piano) H. 750  
 peso sola base Kg. 8,0 (circa)  
 peso totale (senza piano) Kg. 12,0 (circa)  
 piano consigliato  $\phi$  800 (circa)

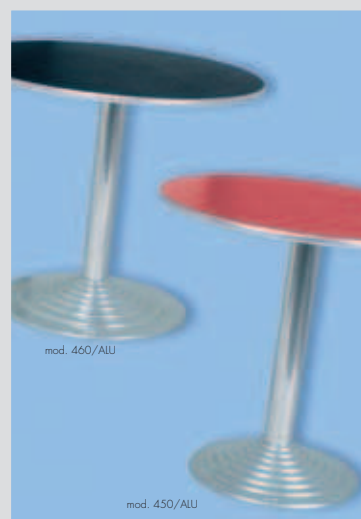
**mod. 470/ALU ANODIZZATO**  
 base  $\phi$  470  
 colonna  $\phi$  80  
 piastra porta piano:  $\square$  340X340  
 altezza totale (senza piano) H. 750  
 peso sola base Kg. 8,0 (circa)  
 peso totale (senza piano) Kg. 12,0 (circa)  
 piano consigliato  $\phi$  800 (circa)



**mod. 400/INOX SATINATO H. 1100**  
 base  $\square$  420x420  
 colonna  $\phi$  80  
 piastra porta piano  $\square$  340X340  
 altezza totale (senza piano) H. 1100  
 peso sola base Kg. 10,0 (circa)  
 peso totale (senza piano) Kg. 17,5 (circa)  
 piano consigliato  $\phi$  700 (circa)

**mod. 400/INOX SATINATO**  
 base  $\square$  420x420  
 colonna  $\phi$  80  
 piastra porta piano  $\square$  340X340  
 altezza totale (senza piano) H. 750  
 peso sola base Kg. 10,0 (circa)  
 peso totale (senza piano) Kg. 16,0 (circa)  
 piano consigliato  $\phi$  700x700 (circa)

**mod. 420/INOX SATINATO**  
 base  $\phi$  420  
 colonna  $\phi$  80  
 piastra porta piano  $\square$  340X340  
 altezza totale (senza piano) H. 750  
 peso sola base Kg. 8,0 (circa)  
 peso totale (senza piano) Kg. 14,0 (circa)  
 piano consigliato  $\phi$  700 (circa)



**mod. 460/ALU ANODIZZATO**  
 base  $\phi$  600  
 colonna  $\phi$  80  
 piastra porta piano  $\square$  340X340  
 altezza totale (senza piano) H. 750  
 peso sola base Kg. 14,7 (circa)  
 peso totale (senza piano) Kg. 19,2 (circa)  
 piano consigliato  $\phi$  900 (circa)

**mod. 450/ALU ANODIZZATO**  
 base  $\phi$  470  
 colonna  $\phi$  80  
 piastra porta piano  $\square$  340X340  
 altezza totale (senza piano) H. 750  
 peso sola base Kg. 8,0 (circa)  
 peso totale (senza piano) Kg. 12,0 (circa)  
 piano consigliato  $\phi$  800 (circa)

**mod. 430/INOX SATINATO**  
 base  $\phi$  430  
 colonna  $\phi$  80  
 piastra porta piano  $\square$  340X340  
 altezza totale (senza piano) H. 750  
 peso sola base Kg. 8,0 (circa)  
 peso totale (senza piano) Kg. 14,0 (circa)  
 piano consigliato  $\phi$  700 (circa)

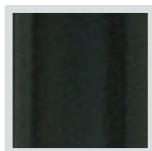


**mod. 460/INOX SPAZZOLATO**  
 base  $\phi$  600  
 colonna  $\phi$  80  
 piastra porta piano  $\square$  340X340  
 altezza totale (senza piano) H. 750  
 peso sola base Kg. 14,7 (circa)  
 peso totale (senza piano) Kg. 21,0 (circa)  
 piano consigliato  $\phi$  900 (circa)

**mod. 470/INOX SPAZZOLATO**  
 base  $\phi$  470  
 colonna  $\phi$  80  
 piastra porta piano  $\square$  340X340  
 altezza totale (senza piano) H. 750  
 peso sola base Kg. 8,0 (circa)  
 peso totale (senza piano) Kg. 13,4 (circa)  
 piano consigliato  $\phi$  800 (circa)

\*tutte le misure sono espresse in millimetri

## FINITURE METALLI



nero semilucido  
9005



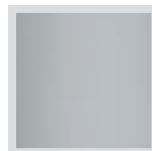
nero bucciato opaco  
9005



grigio bucciato  
7035



bianco 9010



alluminio 9006



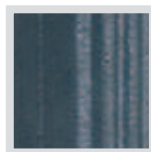
arancione 2004



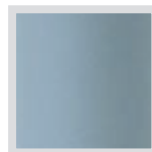
giallo lucido 1016



blu opaco 5002

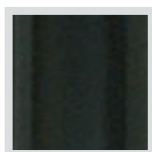


antracite

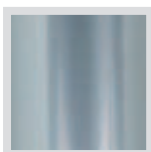


grigio raggrinzante

## FINITURE PER ESTERNO - POLIESTERE -



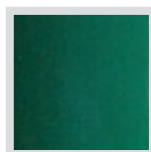
nero semilucido  
poliestere



alluminio 9006  
poliestere



nero grafite  
raggrinzante

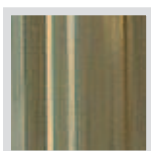


verde 6005  
poliestere

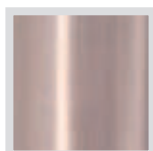
## FINITURE SPECIALI



cromo lucido



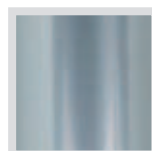
ottone lucido



inox satinato



inox spazzolato



alluminio anodizzato  
semilucido

## TESSUTI



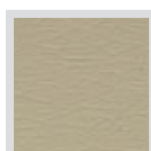
bianco



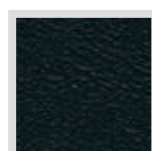
blu



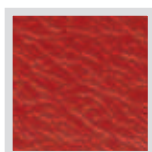
giallo



panna

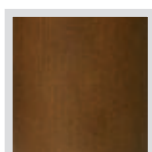


nero

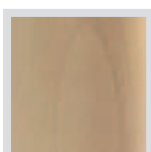


rosso

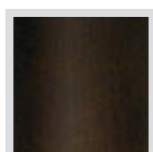
## COLORI LEGNO



noce



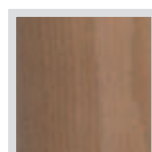
betulla



wengè



faggio

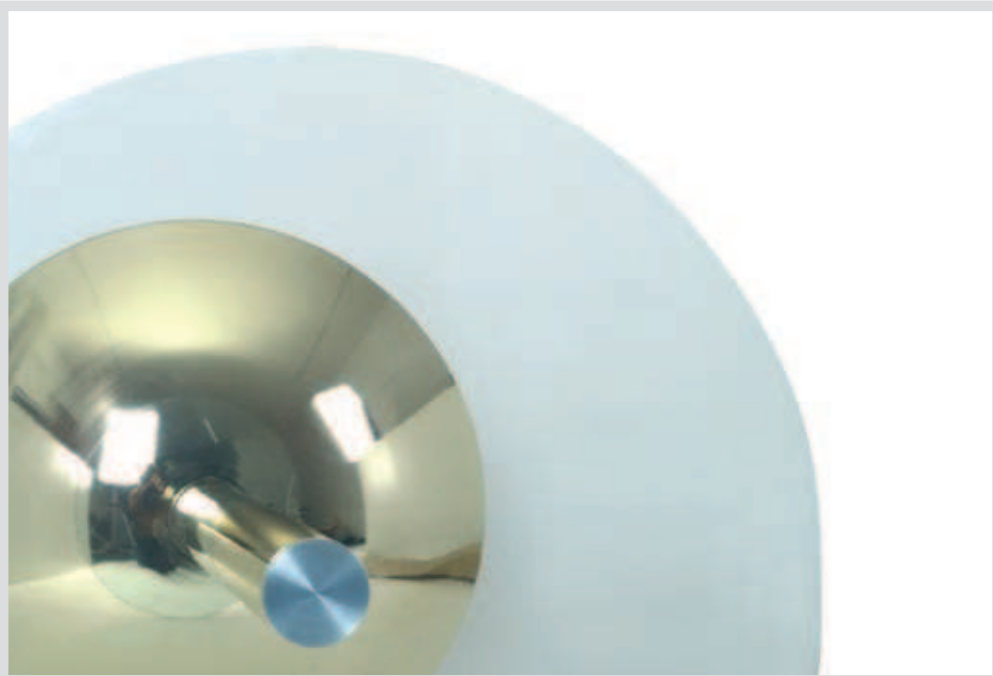


betulla  
tinto pero



ciliegio





**RIPIANO IN VETRO  
TEMPERATO TRASPARENTE**  
- spessore 10 mm



**RIPIANO IN VETRO  
TEMPERATO A FASCIA**  
- spessore 10 mm



**RIPIANO IN VETRO  
TEMPERATO SATINATO**  
- spessore 10 mm

## RIPIANI LAMINATI

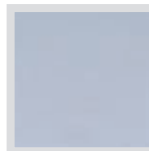
spessore 22 mm.

- bordo gomma alluminio

- bordo gomma cromato



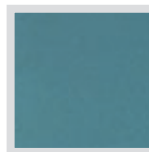
antracite 0997



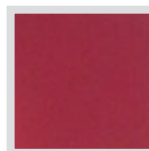
grigio 0211



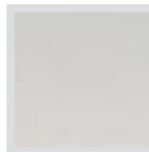
blu 0257



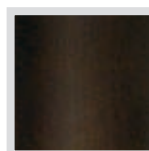
verde 0643



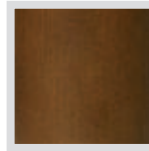
rosso 0571



magnolia 0204



wengè 4260



noce col. 1890

