

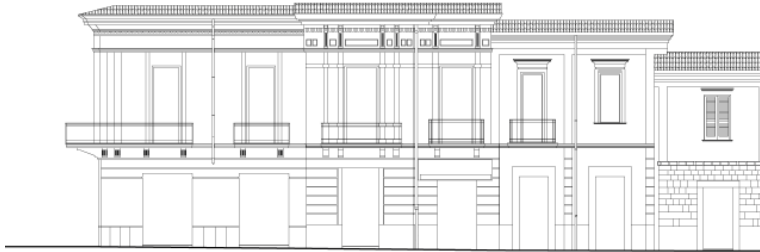
Rilievo

Architettura Digitale e Rilievi eseguiti dal geometra Giancarlo Di Paolo a Isernia. Rilievi topografici in tutte le regioni Italiane.

Rilievo edificato Corso Garibaldi Isernia geometra Giancarlo Di Paolo

Architettura Digitale

Restituzione grafica di qualsiasi particolare di un prospetto. Realizzato grazie all'ausilio dell'architettura digitale, basata su fotogrammi, realizzazione di fotopiani, software di raddrizzamento fotografico in scala appropriata e digitalizzazione grafica di ogni particolare.



Incarico pubblico Comune di Isernia - Rilievo edificato Corso Garibaldi affidato a Giancarlo Di Paolo geometra d'Isernia