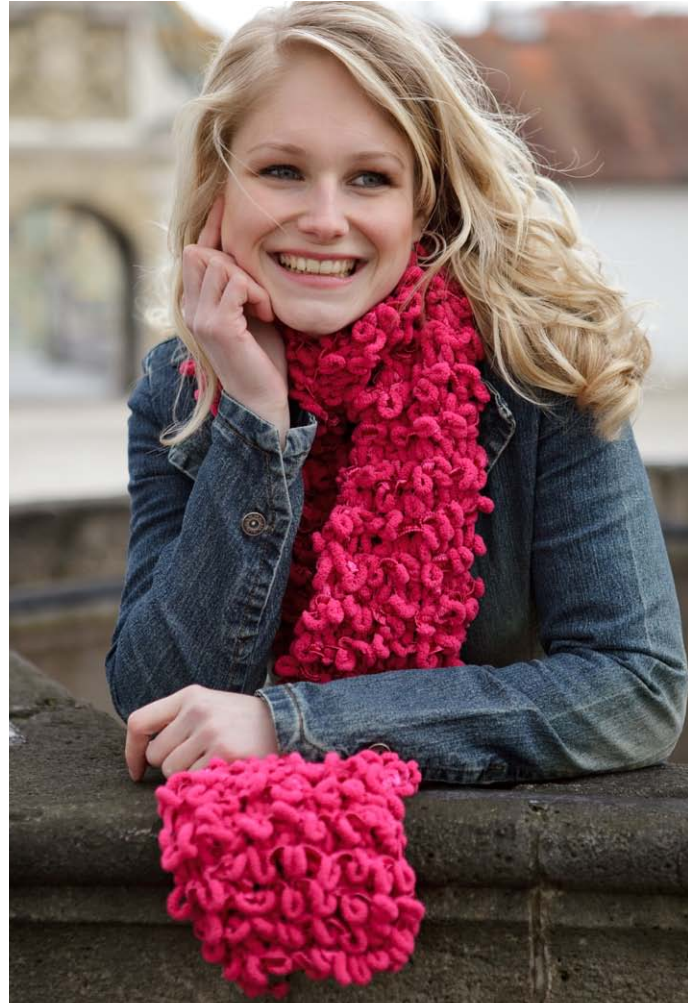


# LARISA uni

Anleitung für einen Schal (schlaufig gestrickt)



**Größe:** ca. 160cm x 18cm

**Material:** Larisa uni (Fa. Gründl),  
100% Polyester, 50g ca. 20m

**Verbrauch:** 200g

**Nadelstärke:** 7,0 (Jackennadeln)

## Anleitung:

Gestrickt werden immer rechte Maschen, die aus der oberen Kante jedes offenen Stegs gebildet werden. Verwendet werden am besten Jackennadeln.

Die Maschen werden nicht wie gewohnt angeschlagen. Mit der oberen Kante des offenen Stegs Schlaufen bilden und diese mit der Stricknadel auffassen (10 Maschen).

1. und alle folgenden Reihen wie folgt stricken:

Das Bändchen läuft auf der Rückseite der Arbeit. Mit der rechten Nadel in die erste Masche der linken Nadel wie zum Rechtsstricken einstechen, eine Masche (= obere Kante des offenen Stegs) auffassen (von hinten nach vorne einstechen), diese Masche durch die Masche der linken Nadel ziehen und diese von der Nadel gleiten lassen. Wiederholen bis alle Maschen abgestrickt sind.

Die Maschen wie gewohnt abketten, jedoch ebenfalls nur mit der oberen Kante des offenen Stegs arbeiten. Anfangs- und Endfaden mit einem Knoten sichern oder etwas festnähen.

Wird ein neues Knäuel benötigt, die beiden Enden zusammennähen und mit Nähgarn sichern (oder verknoten).