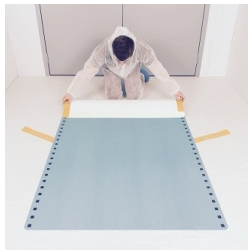


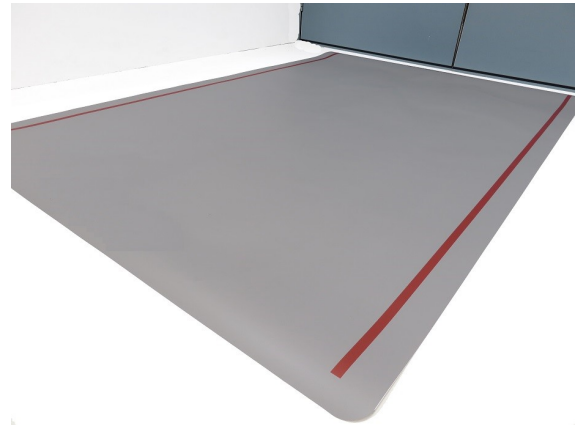
Technical data Art. LTE Tappetino antibatterico decontaminante rimovibile, lavabile, per Camera Pulita, 1,5mm.

GENERALE

Il nuovo **tappetino antibatterico** flottante polimerico è il sistema più semplice e immediato per offrire una barriera alla contaminazione incrociata da suole e rotelle di carrellini all'interno dei reparti e zone critiche, camere bianche, sterili, aseptiche.



Indicato per gli accessi e passaggi interni di operatori e carrelli leggeri. Senza installazione, perché preadesivizzato sul fondo, basta svolgerlo sul pavimento vinilico e/o resinato fissandolo con i biadesivi preinstallati, per utilizzarlo!



Lavabile con ogni tipo di detergente comune non aggressivo ha una durata da 6 a 9 mesi a seconda del traffico ed ovvia totalmente alla costosa e impegnativa gestione giornaliera dei tappetini a strappo e dei suoi residui compreso lo smaltimento, oltre che offrire una protezione di livello superiore (fino al 99.9% contro gli agenti contaminanti più comuni).

Pulizia manuale ordinaria come per un normale pavimento vinilico o in resina autolivellante.

Ultrasottile, non necessita di fissaggio. Di normale smaltimento, permette di mantenere elevato il livello di controllo della contaminazione ed igiene.

La risposta "in alto" ai classici tappetini a strappo.



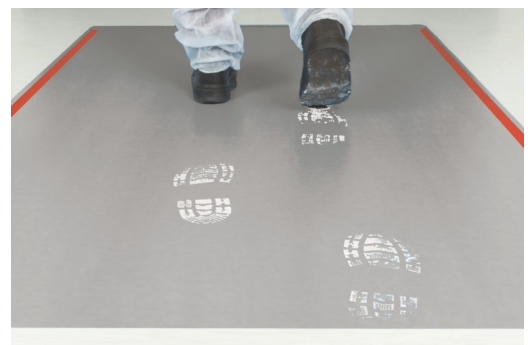
Dove utilizzarlo?: entrate di camere bianche e laboratori, corridoi, stanze cambio vestiario, davanti alle panche inox, posti di lavoro e corridoi, airlocks per operatori e per passaggio carrelli leggeri, docce d'aria.



| Scheda Tecnica | Valori |
|---------------------------|----------------------------------------------------------------------------------------------|
| Spessore: | 1.5mm. +/-0.01mm. |
| Colore: | Grigio |
| Dimensioni: | 1,2m. x 0.6/1,2/1,8/3,0m. |
| Peso: | 1.27Kg./mq |
| Resistenza alla trazione: | MD 606; CD440 |
| Resistenza al carico: | >=30 - norme EN 13983 carrelli sino a 100kg ca. Solo traffico pedonale e carrelli leggeri |
| Antimicrobico: | Biomaster |
| Temperature di lavoro | 0C° - 50C° |



È da considerarsi alla stregua di un pavimento lavabile senza lo smaltimento degli strati adesivi usati.



Contaminazione incrociata, Igiene e Pulizia