

# Gonna a pantalone

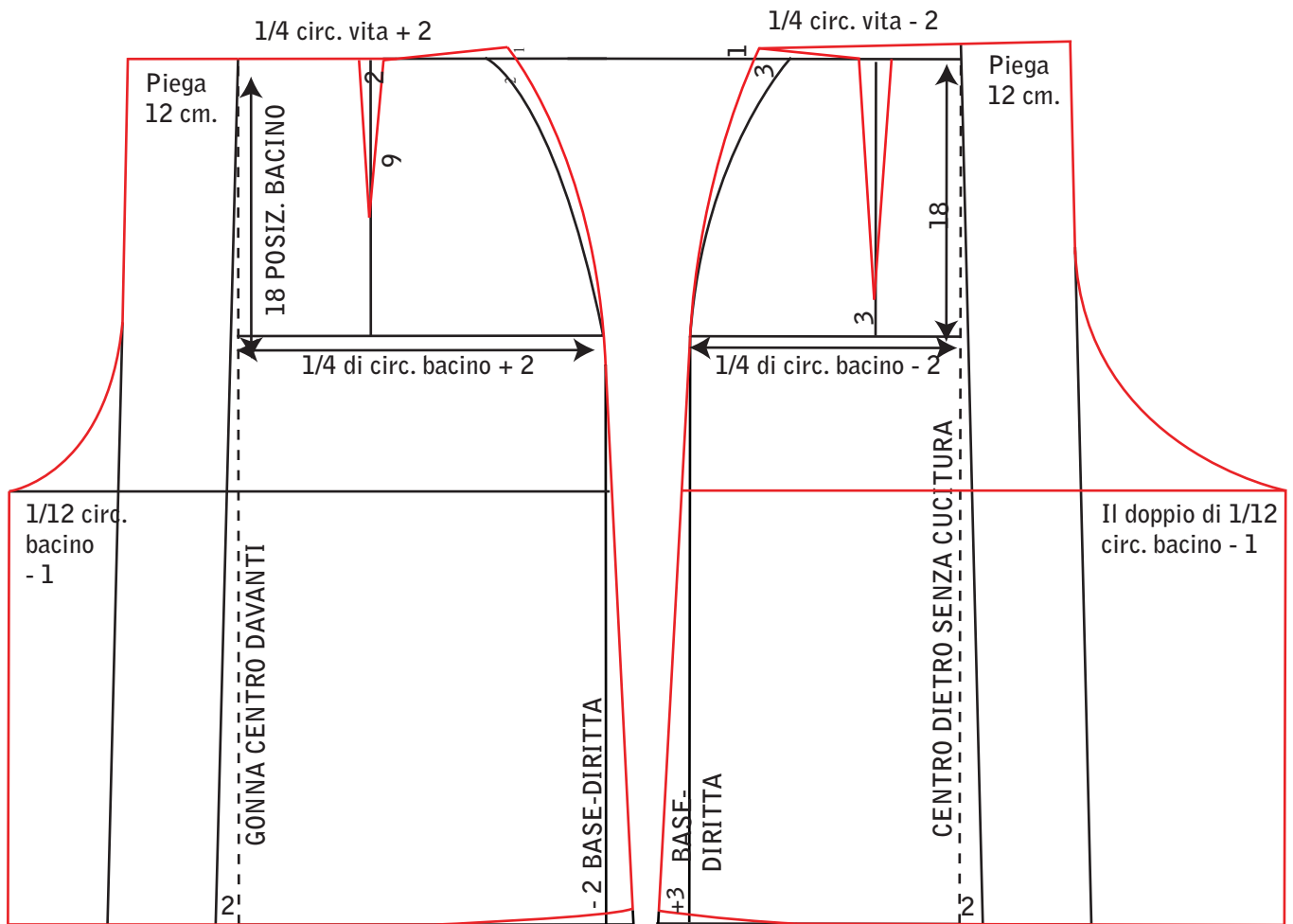


Fig. 54

La gonna pantalone è un capo molto versatile in quanto può essere considerato, oltre che un capo di abbigliamento anche un capo sportivo. Infatti può essere utilizzato da tutte le donne che praticano il tennis, anche da coloro che usano abitualmente la bicicletta. La gonna a pantalone viene impostata dalla base della gonna classica, da questa avviene la trasformazione sia del davanti, sia del dietro.

## DAVANTI

Alla base della gonna classica si aggiungono:

- 3cm. di svasatura sul fondo del fianco - la linea per la posizione cavallo che parte dal punto vita in orizzontale ad  $\frac{1}{4} + 2$ cm.
- la piega lungo il centro davanti di 12cm. con + 2cm. nel fondo
- la larghezza cavallo che corrisponde ad  $\frac{1}{12} - 1$ cm. sulla posizione dello stesso eseguendo un incavo.

## DIETRO

Come per il davanti anche sul dietro si eseguono le stesse trasformazioni:

- 3cm. di svasatura sul fondo del fianco
- la linea per la posizione cavallo che parte dal punto vita in orizzontale ad  $\frac{1}{4} + 2$ cm.
- la piega lungo il centro dietro di 12cm. con + 2cm. nel fondo
- la larghezza cavallo che corrisponde al doppio di  $\frac{1}{12} - 1$ cm. sulla posizione dello stesso eseguendo un incavo.

