



VETRERIA ARTISTICA BUSATO

Venezia

Fatto di vetro io son e son di soffio



...handmade in Italy

Vetreria Artistica BUSATO

www.busatoglasses.it



...handmade in Italy



La Vetreria Artistica Busato fu fondata nel 1994 dal Maestro Gino Busato e vanta un'esperienza di oltre 70 anni nella lavorazione del vetro, esperienza acquisita da altrettanti anni di ininterrotta attività del suo fondatore prima e dai figli poi.

Gino Busato, nato nel 1935, entra giovanissimo nelle fornaci muranesi dove impara l'arte del soffiare il vetro da uno tra i maggiori maestri veneziani del Novecento, il Maestro Emilio Nason. Lavora poi all'A.V.E.M. (Arte Vetraria Muranese).

Il Maestro Marco Busato nasce a Venezia nel 1966. Secondogenito del Maestro Gino Busato, cresce imparando fin da bambino ad apprezzare il vetro e l'arte della lavorazione muranese.

La Vetreria Artistica Busato inizia la sua attività a Murano; si trasferisce poi in prossimità dell'aeroporto internazionale Marco Polo di Venezia, attuale sede.

Il maestro Gino Busato ha tramandato la passione per il vetro soffiato ai figli Marco e Michela ed al socio Adriano che ne proseguono tutt'oggi l'attività. La Vetreria Artistica Busato realizza per ogni suo cliente un'opera originale, un pezzo unico di inestimabile valore artistico.

La Vetreria Artistica Busato è specializzata nella produzione di lampadari di pregio. La loro realizzazione richiede grande esperienza, manualità e sensibilità artistica.

Ciascun lampadario della vetreria è un'opera d'arte, completamente fatta a mano secondo le più antiche tecniche del vetro soffiato.

La produzione si caratterizza e differenzia da tutte le altre produzioni di Murano per alcuni lampadari inediti disegnati e studiati cercando di incontrare il gusto e le esigenze dei tempi moderni, mantenendo però intatta la qualità e la tradizione degli antichi lampadari storici veneziani. La Vetreria Artistica Busato offre inoltre i servizi di consulenza per l'arredo, progettazione e realizzazione di lampadari con colori e dimensioni su richiesta del cliente finale. Si occupa infine di restauro di lampadari d'epoca.

Acquistare un lampadario della Vetreria Artistica Busato significa investire in un'opera d'arte.





The Artistic Glassware Busato was founded in 1994 by the Master Gino Busato and it has a 70 years experience in glass manufacturing, an experience gained from many years of uninterrupted activity of its founder before and his children later. Gino Busato, born in 1935, enters young in the furnaces of Murano, where he learns the art of blowing glass from one of the greatest Venetian masters of the twentieth century, the Master Emilio Nason. He works then for the A.V.E.M. (Art Glassmaking Murano). The Master Marco Busato was born in Venice in 1966. Second-born of the Master Gino Busato, learns to appreciate the art of making glass since he was a child. The Artistic Glassware Busato started business in Murano; then moved closed to the international airport Marco Polo of Venice, the current headquarters. The Master Gino Busato has handed down his passion for glass blowing to his sons Marco and Michela and his partner Adriano, who still continue the activity. The Artistic Glassware Busato makes for each customer an original work, a unique piece of priceless artistic value. The Artistic Glassware Busato is specialized in the production of refined chandeliers. Their realization requires great experience, manual skill and artistic sensibility.

Each chandelier glassware is a work of art, completely handmade according to ancient techniques of glass blowing.

The production is different from all the other productions of Murano chandeliers for some new original chandeliers, designed trying to meet the taste and needs of modern times, always keeping intact the quality and the tradition of the ancient historic Venetian chandeliers.

The Glassworks Artistica Busato also offers consulting services for design and construction of chandeliers with colors and sizes on request of the customer.

It also restores antique chandeliers.

Buying a chandelier of Artistic Glassware Busato means investing in a piece of art.

Vetreteria Artistica
BUSATO
www.busatoglasses.it



...handmade in Italy



Dopo diversi anni di lavoro a Murano, il maestro Marco, da sempre appassionato dal colorismo dei pittori impressionisti quali Van Gogh e Monet, crea una linea di vetri, unica nel suo genere, una sinergia di antico e moderno capace di riportare l'antica arte del vetro nel presente.

La Collezione impressionista reinterpreta l'affermata intensità cromatica della pittura impressionista, nella leggerezza e nella trasparenza del vetro. Antiche e sapienti tecniche di lavorazione non più in uso corrente, unite allo studio del soggetto con gli effetti di sfumato, rendono questa linea il fiore all'occhiello della Vetreteria Busato. Il suo Design unico è protetto per i diritti di autore dall'Ottobre 2008 e di proprietà della Vetreteria stessa.



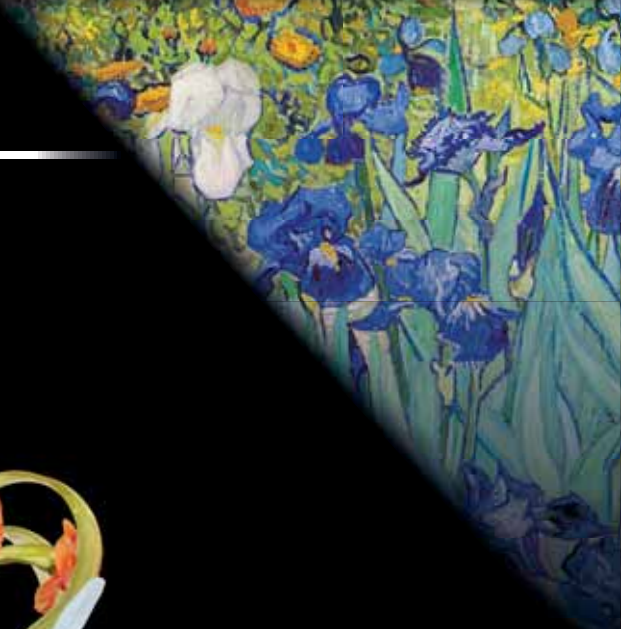
After several years of work in Murano, the Master Marco, who has always loved the colour of the Impressionist painters such as Van Gogh and Monet, creates a line of glasses, unique of its kind, a synergy of old and new that can bring the ancient art of the glass back to the present.

The Impressionist Collection reinterprets the color intensity of Impressionist paintings, in the lightness and transparency of the glass . Ancient and wise processing techniques no longer used, mixed with the study of the subject with the effects of the sfumato, make this line the flagship of Glassware Busato . Its unique design is protected by copyrights since October 2008 and owned by the same glassware.

Vetreria Artistica Busato

Linea "Impressionismo": Iris Van Gogh

"Impressionism" line: Iris Van Gogh





Vetreria Artistica Busato

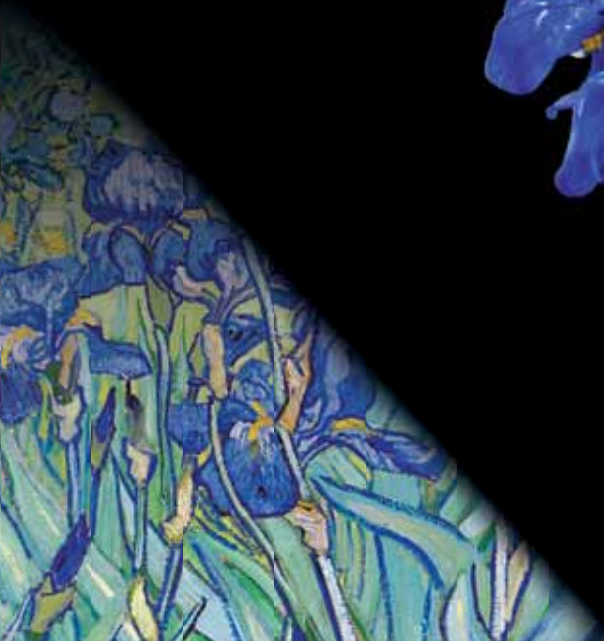
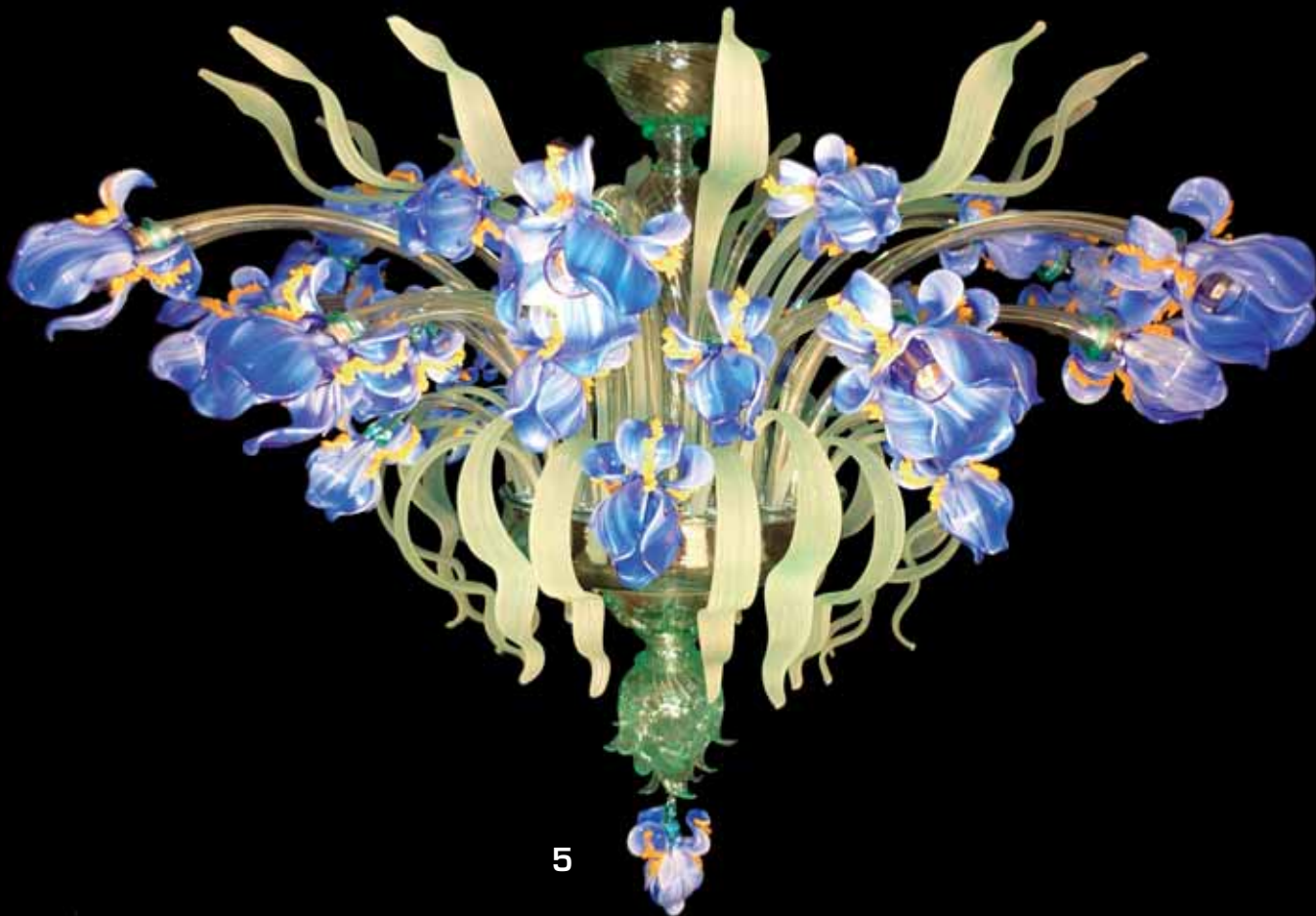
Linea "Impressionismo": Iris Van Gogh

"Impressionism" line: Iris Van Gogh



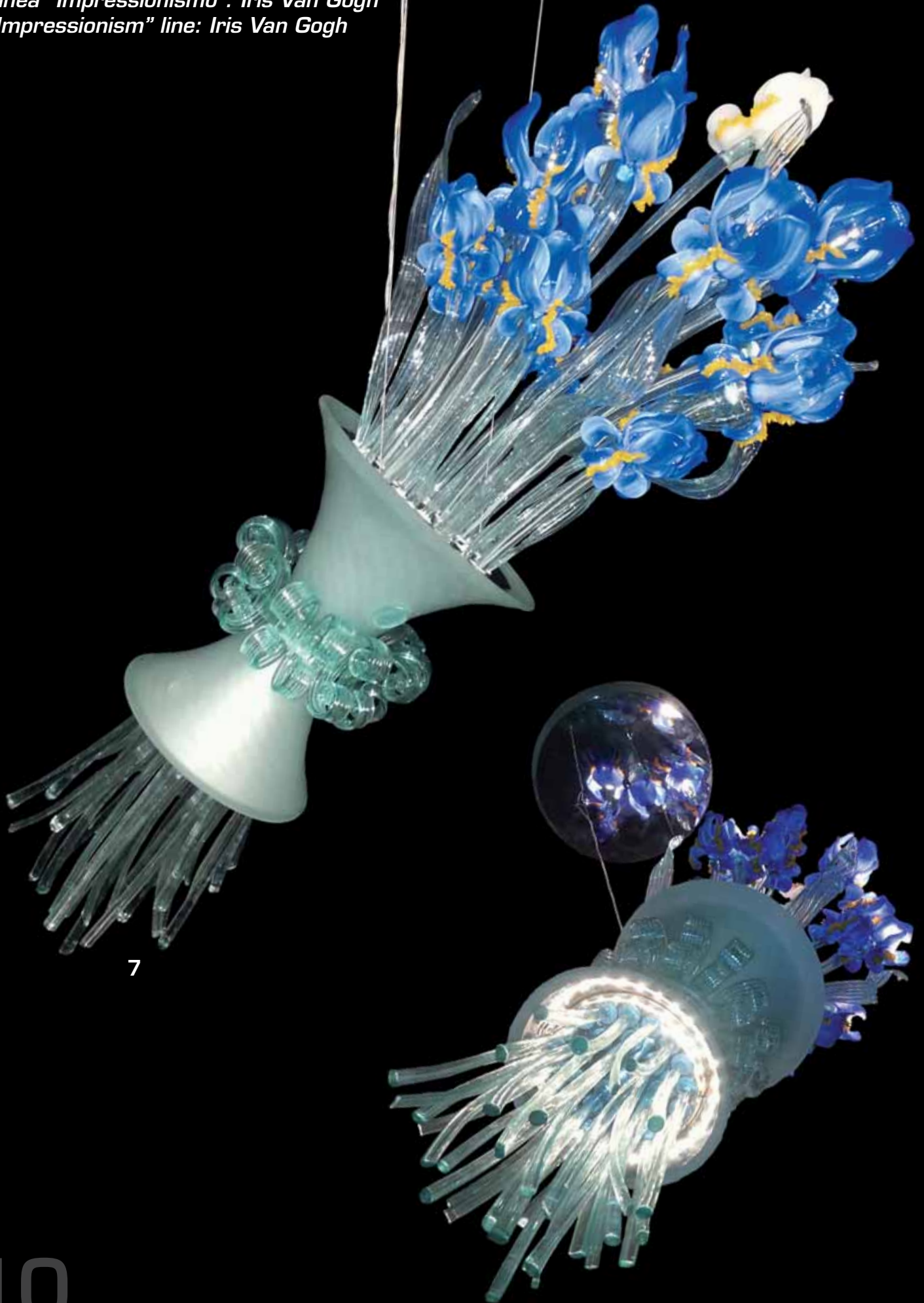
4





Vetreria Artistica Busato

Linea "Impressionismo": Iris Van Gogh
"Impressionism" line: Iris Van Gogh



7



Vetreria Artistica Busato

Linea "Impressionismo": Girasoli Van Gogh

"Impressionism" line: Sunflowers Van Gogh





10



11



Vetreria Artistica Busato

Linea "Impressionismo": *Papaveri Van Gogh*
"Impressionism" line: *Poppies Van Gogh*



12



13



14



Vetreria Artistica Busato

Linea "Impressionismo": Ninfee Monet - Tulipani Renoir

"Impressionism" line: Nynphaeas Monet - Renoir Tulips



15

16



16



17

Vetreteria Artistica Busato

Linea "Floreali": Roseto

"Liberty" line: Roses





19



20

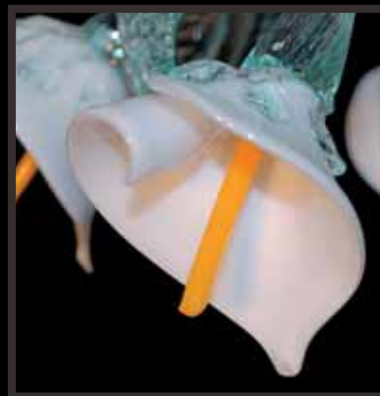


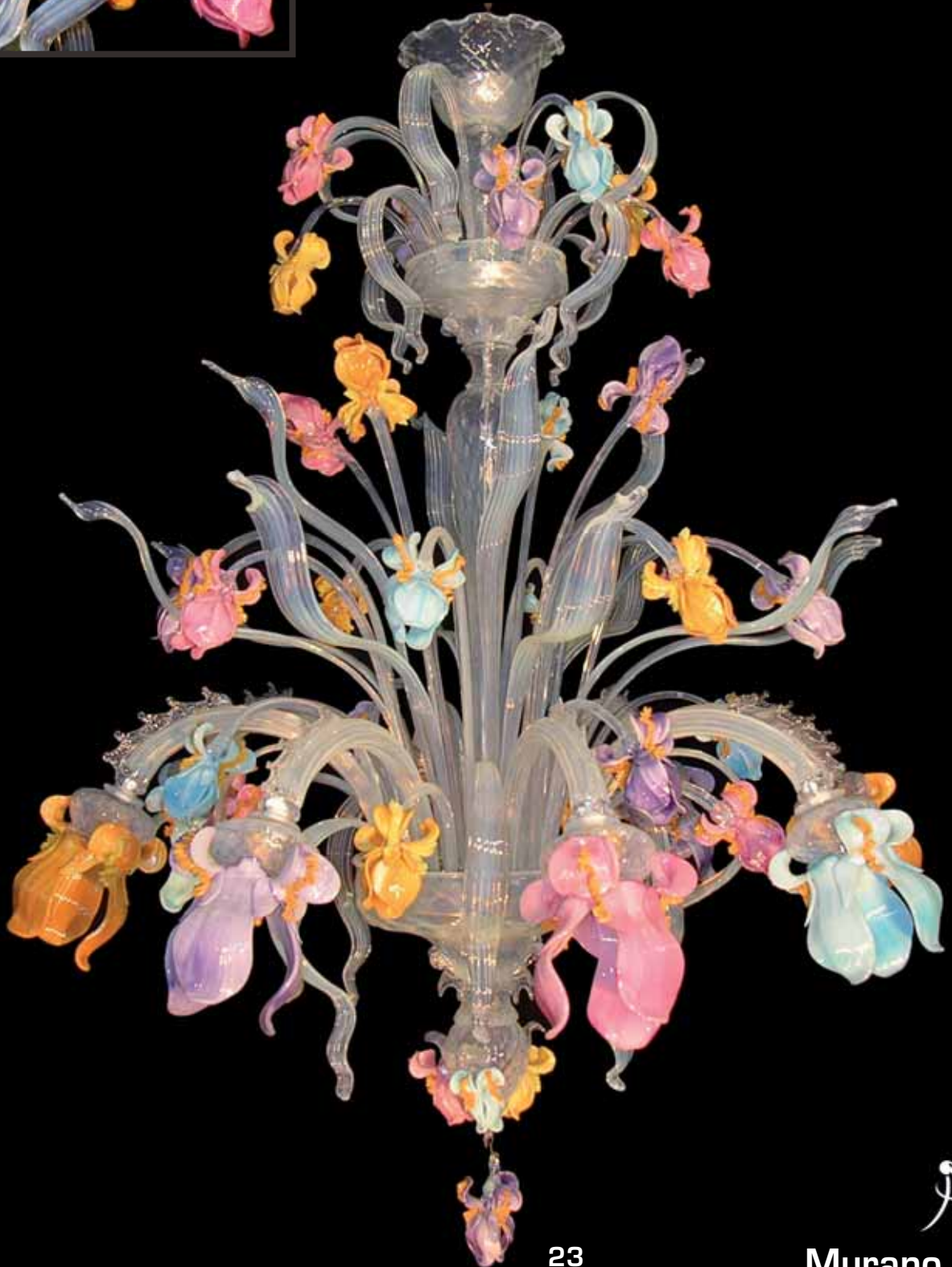
21



Vetreria Artistica Busato

Linea "Floreali"
"Liberty" line





Vetreria Artistica Busato

Linea Fiori di Luce
Light Flowers Line



24





25



26



Vetreria Artistica Busato

Linea Fiori di Luce
Light Flowers Line



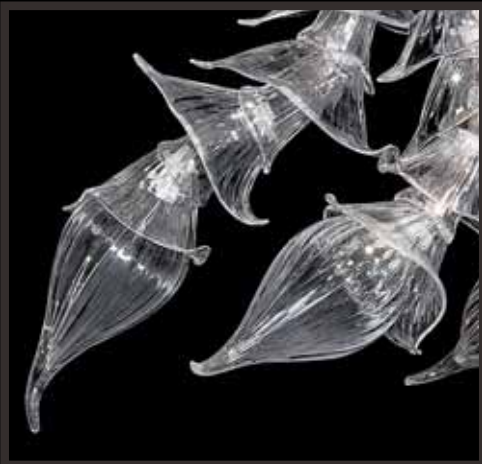
27



28

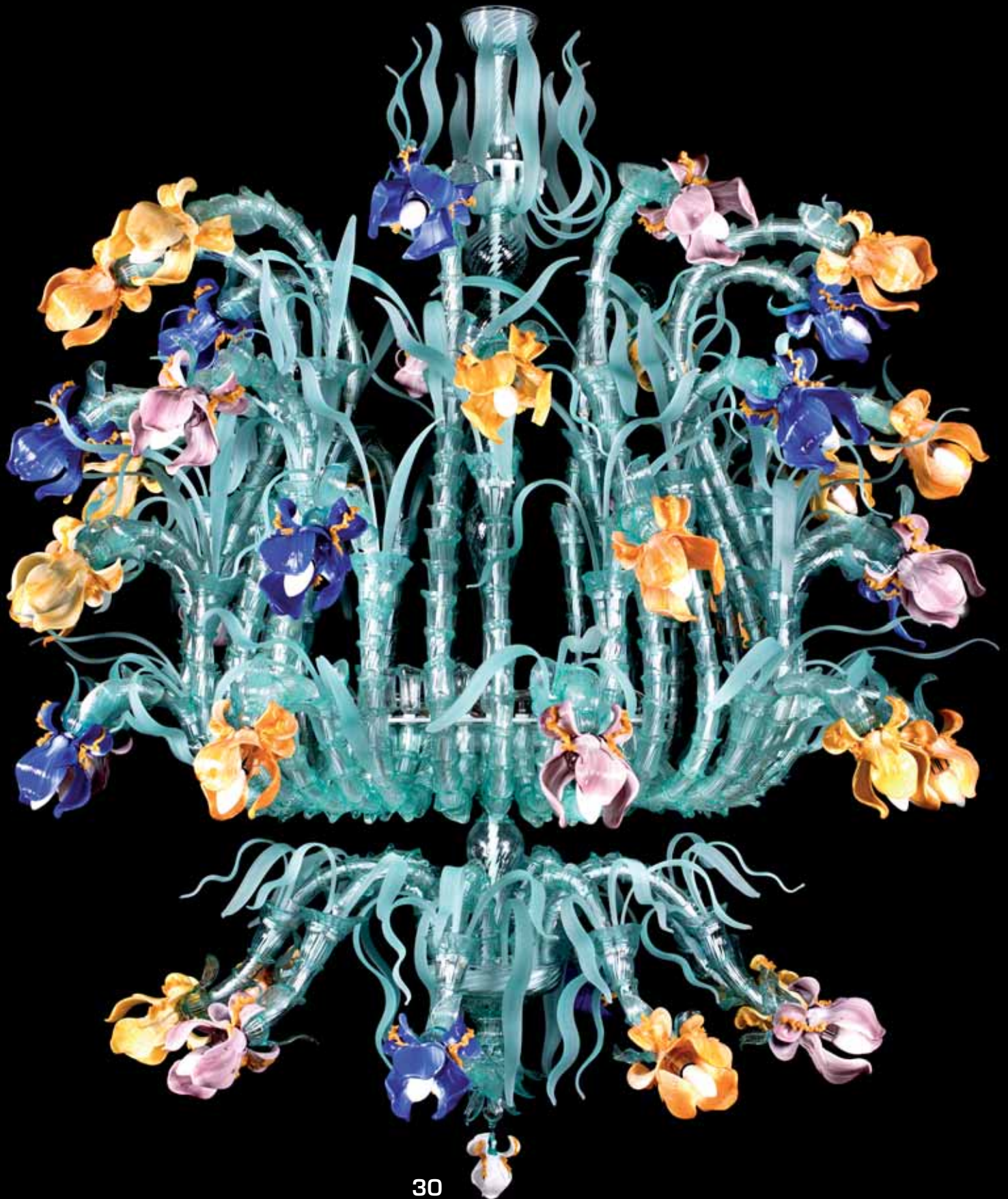


29



Vetreteria Artistica Busato

Linea Fiori di Luce
Light Flowers Line



30



31



Murano Glass
Collection

Vetreria Artistica Busato

Linea "Classici Veneziani": Rezzonico oro 24 k
"Venetian Classic" line: Rezzonico gold 24 k



32





33



Vetreria Artistica Busato

Linea "Classici Veneziani": Rezzonico

"Venetian Classic" line: Rezzonico



34



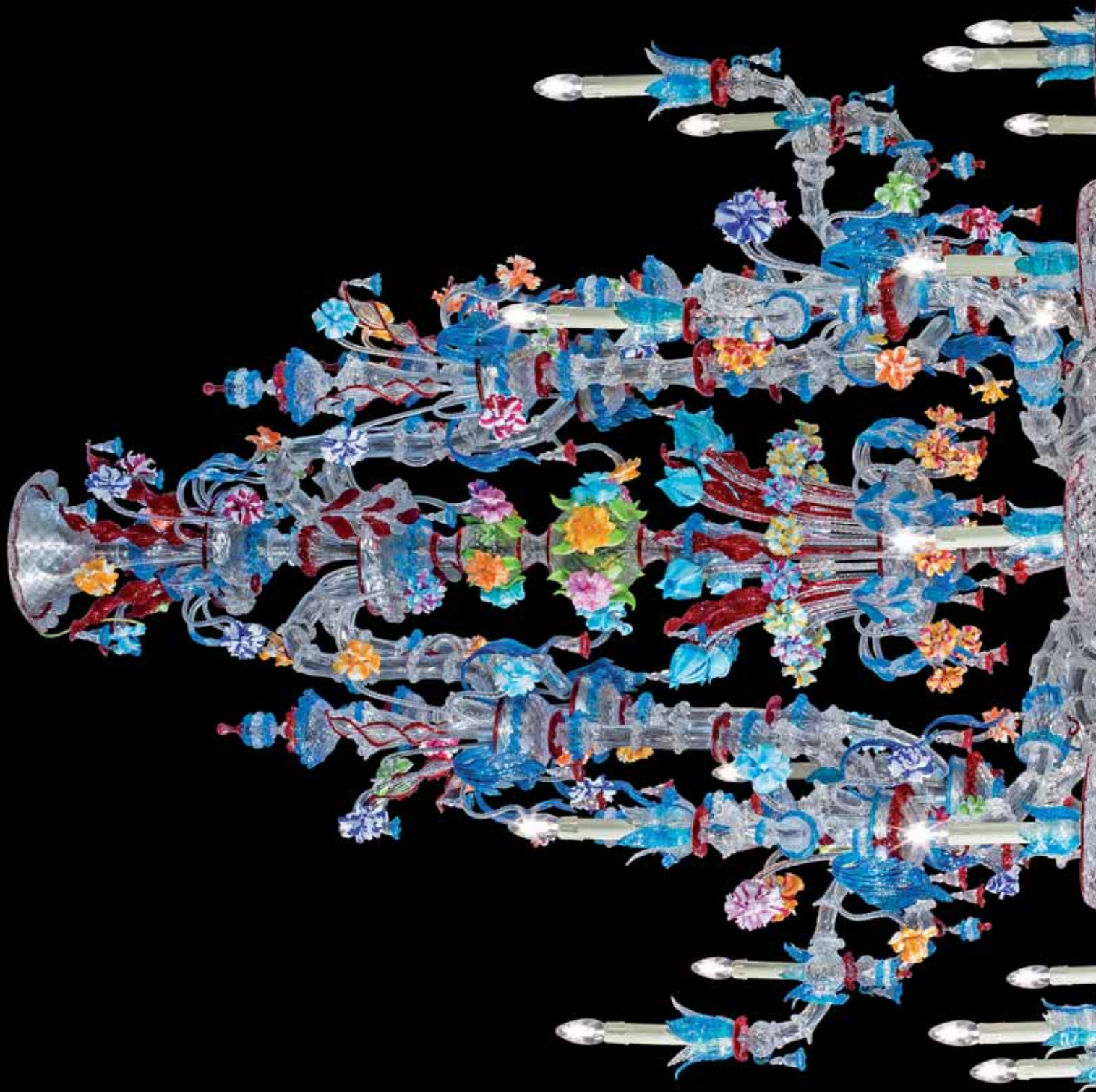
35

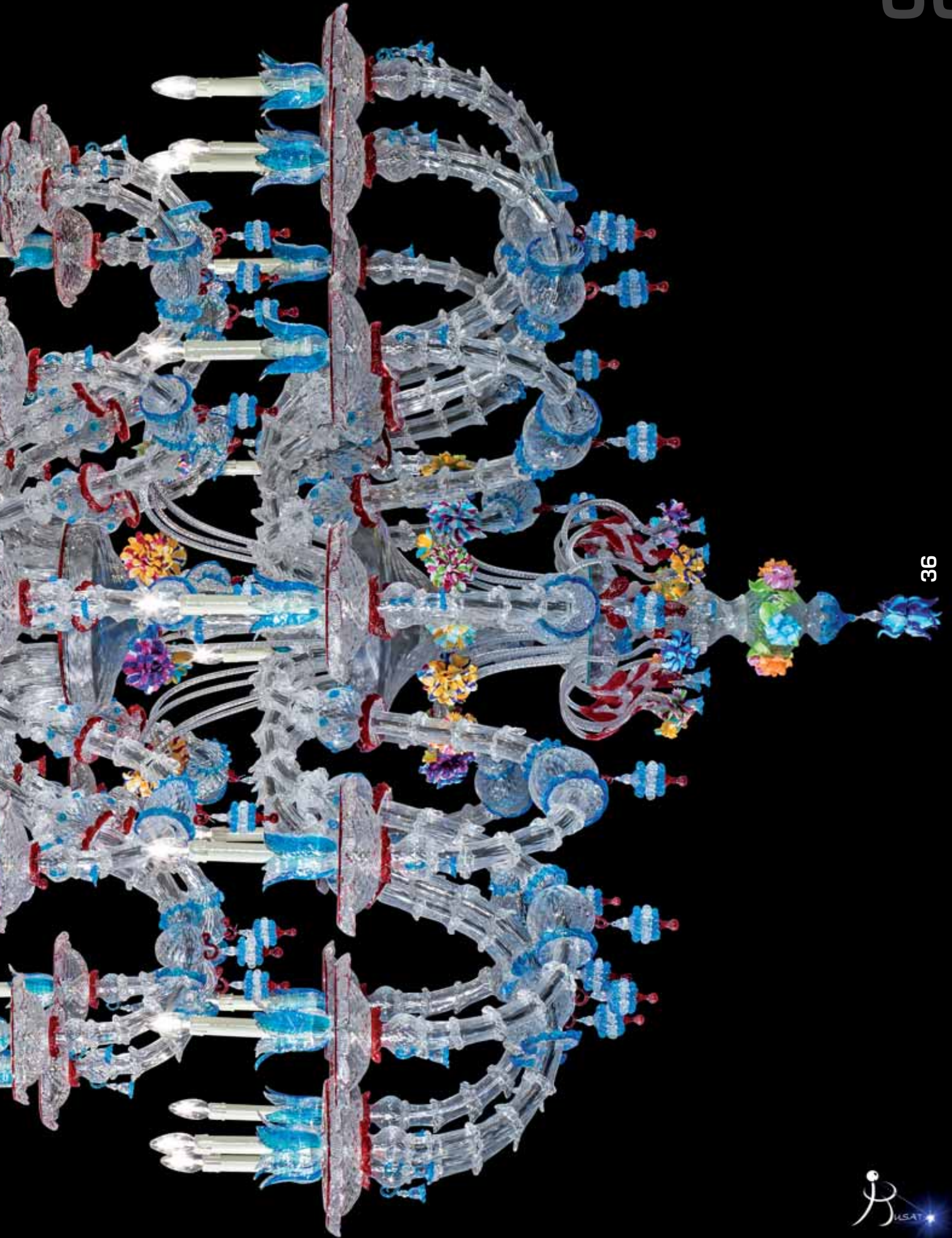


Vetreria Artistica Busato

Linea "Classici Veneziani": Rezzonico

"Venetian Classic" line: Rezzonico





36



Murano Glass
Collection

Vetreria Artistica Busato

Linea "Classici Veneziani"
"Venetian Classic"



37



38



Murano Glass
Collection

Vetreria Artistica Busato

Linea "Classici Veneziani"
"Venetian Classic"



39



40






handmade in Italy

divina


handmade in Italy



Vetreteria Artistica Busato
...handmade in Italy



HANDMADE AND ASSEMBLED IN ITALY

Il catalogo è protetto dalla legge sui diritti d'autore e la "Linea Impressionismo" è stata registrata a Venezia in data 28 ottobre 2008 con n. VE 2008 0 000 014

"Impressionism Line" is under copyright protection, registered in Venice 28 th October 2008 n. VE 2008 0 000 014

Numero Number	ARTICOLO/ARTICLE	CODICE - CODE	ALTEZZA CM HEIGHT CM	DIAMETRO CM DIAMETER CM	LUCI - LIGHTS
1	LAMPADARIO IRIS VAN GOGH IRIS VAN GOGH CHANDELIER	IMP-1-24-B	120	90	24/G9/40 W
2	APPLIQUE IRIS VAN GOGH IRIS VAN GOGH WALL LAMP	APP-6-8	70	50	8/G9/40 W
3	VASO LAMPADA IRIS VAN GOGH IRIS VAN GOGH VASE LAMP	LAM-6	55	50	2/G9/40 W
4	IRIS VAN GOGH VASE LAMP IRIS VAN GOGH PLAFONNIER	IMP-1-18-P	60	100	18/G9/40 W
5	PLAFONIERA IRIS BLU BLUE IRIS PLAFONNIER	FIO-5-12-B	60	110	12/G9/40W
6	LAMPADARIO PICCOLO IRIS VAN GOGH IRIS VAN GOGH LITTLE CHANDELIER	IMP-6-6	90	60	12/G9/40 W
7	LAMPADARIO MAZZO DI IRIS VAN GOGH BUNCH OF IRIS VAN GOGH CHANDELIER	IMP-10-8	100	45	9/G9/40 W
8	VASO LAMPADA MAZZO DI IRIS VAN GOGH BUNCH OF IRIS VAN GOGH VASE LAMP	LAM-13	60	27	1/G9/40W
9	LAMPADARIO GIRASOLI VAN GOGH SUNFLOWER VAN GOGH CHANDELIER	FLO-7-8-C	120	90	8/E14/40 W
10	APPLIQUE GIRASOLI VAN GOGH SUNFLOWERS VAN GOGH WALL LAMP	APP-5-12	50	42	12/G4/10 W
11	VASO LAMPADA GIRASOLI VAN GOGH SUNFLOWERS VAN GOGH VASE LAMP	LAM-12	55	40	1/G9/40 W
12	LAMPADARIO PAPAVERI VAN GOGH POPPIES VAN GOGH CHANDELIER	IMP-4-9	85	80	9/E14/40W
13	APPLIQUE PAPAVERI VAN GOGH POPPIES VAN GOGH WALL LAMP	APP-7-3	50	35	3/E14/40W
14	VASO LAMPADA PAPAVERI POPPIES VASE LAMP	LAM-3	60	55	2/G9/40W
15	LAMPADARIO NINFEE MONET NINPHEAS MONET CHANDELIER	IMP-3-12	90	120	12/G9/40W
16	LAMPADARIO TULIPANI RENOIR POKI TOKI TULIP RENOIR POKI TOKI CHANDELIER	IMP-9-16	80	75	16/G9/40W
17	VASO LAMPADA TULIPANI RENOIR TULIP RENOIR VASE LAMP	LAM-11	45	35	2/G9/40 W
18	LAMPADARIO ROSETO BOCCIOLI BOCCIOLI ROSE-GARDEN CHANDELIER	FLO-8-8	110	85	8/E14/40W
19	PLAFONIERA ROSETO ROSE-GARDEN PLAFONNIER	FLO-14-7	40	100	7 STRIP LED
20	APPLIQUE ROSE ROSES WALL LAMP	APP-9-2-LED	60	60	2/E14+LED/40 W
21	VASO LAMPADA ROSE ROSES VASE LAMP	LAM-5	50	50	2/G9/40 W
22	LAMPADARIO CALLE BIANCHE WHITE CALLA CHANDELIER	FLO-12-12	120	90	12/E14/40W

23	LAMPADARIO IRIS COLORATO/OPALINO COLOURED IRIS CHANDELIER/OPALIN	FLO-1-8-B	125	95	8/E14/40 W
24	PLAFONIERA BIANCA IRIS WHITE PLAFONNIER IRISES	FIO-5-12-C	60	110	12/G9/40W
25	PLAFONIERA IRIS BIANCHI WHITE IRISES PLAFONNIER	FIO-5-12-A	60	110	12/EG9/40W
26	APPLIQUE IRIS BIANCO WHITE IRIS WALL LAMP	APP-1-5	35	30	5/G9/40W
27	PLAFONIERA DISCO DORATO COLOURED DISK PLAFONNIER	FIO-3-16-A	50	110	16/G9/40W
28	LAMPADARIO MEDUSA MEDUSA CHANDELIER	FIO-4-6	70	60	6/G9/40W
29	LAMPADARIO ANIBA ANIBA CHANDELIER	MOD-10-24	100	100	24 LED
30	LAMPADARIO IREOS ZEUS IREOS ZEUS CHANDELIER	FIO-8-45	200	180	45/E14/40 W
31	PIANTANA IRIS COLORATI COLOURED IRIS FLOOR LAMP	FIO-9-31	200	75	12G9+19G4/25-10W
32	LAMPADARIO REZZONICO PRIMAVERA SPRING REZZONICO CHANDELIER	REZ-14-17	110	150/100	17/G9/40W
33	LAMPADARIO REZZONICO GOLDEN DIAMOND GOLDEN DIAMOND REZZONICO CHANDELIER	REZ-9-12-C	150	120	12/E14/60 W
34	LAMPADARIO REZZONICO CRYSTAL DIAMOND CRYSTAL DIAMOND REZZONICO CHANDELIER	REZ-9-12-B	200	170	12/E14/40W
35	APPLIQUE REZZONICO REZZONICO WALL LAMP	APP-2-4	80	80	4/E14/40W
36	GRANDE LAMPADARIO REZZONICO CLASSICO OVERSIZE CHANDELIER CLASSIC REZZONICO	REZ-15-36	300	200	36/E14/60W
37	LAMPADARIO PERE E MELE PEAR AND APPLES CHANDELIER	VEN-6-8	110	75	8/E14/60W
38	LAMPADARIO CANESTRO DI FRUTTA BASKET OF FRUITS CHANDELIER	VEN-14-8	90	90	8/E14/60W
39	LAMPADARIO LABIA DORATO GOLDEN LABIA CHANDELIER	VEN-15-8	110	90	8/E14/60W
40	PIANTANA VENEZIANA SAN GIORGIO SAN GIORGIO VENETIAN FLOOR LAMP	LAM-80-12	150	60	12/E14/60 W

CONDIZIONI DI VENDITA:

I prezzi di vendita sono intesi Franco Fabbrica (Referenza Incoterms gruppo E-EXW) al netto di ogni altro costo. Nel prezzo dei lampadari sono compresi alcuni pezzi di ricambio, l'imballaggio con carta sottile, cartone corrugato, polistirolo e casse di legno o scatola di doppio cartone. Se sfortunatamente, durante il trasporto, si dovesse rompere o danneggiare qualcosa, la Vetreria Busato darà la priorità per la produzione della parti di ricambio e spedisce velocemente i pezzi con costi a carico dell'acquirente. Se gli articoli presentano rotture o imperfezioni determinate da difetti di costruzione, la Vetreria Artistica Busato si impegnerà ad inviare a sue spese, compreso il trasporto, i pezzi di ricambio. Acconto del 50 % del prezzo netto convenuto con bonifico bancario come conferma d'ordine e il saldo prima della partenza della merce. Tempi per la spedizione della merce: 30/60 giorni dall'acconto previa conferma della disponibilità da parte nostra via e-mail. Agosto chiuso per ferie. Luogo di consegna della merce: la nostra sede, in via Venier 25 a Venezia Marcon. Non esitate a contattarci per qualsiasi chiarimento o richiesta.

SALE CONDITIONS:

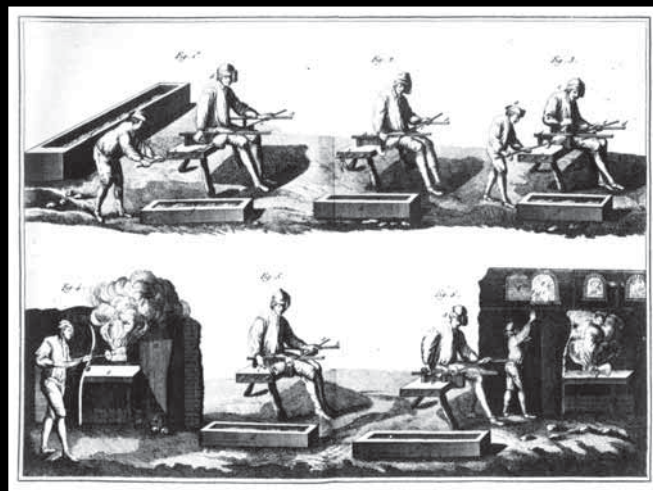
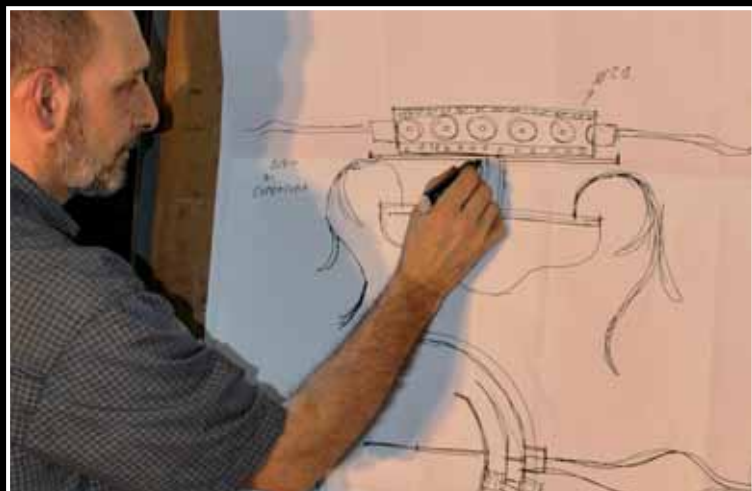
The prices are franco glass factory (Incoterms reference group E – EXW) to the clean one of every other burden. Chandeliers have all-in price, some spare parts, package with thin paper, corrugated cardboard, polystyrene and wooden case or double cardboard case. Chandeliers have all-in price, some spare parts, package with thin paper, corrugated cardboard, polystyrene and wooden case or double cardboard case. If unluckily, during transport damage does occur, we will give priority to the production of replacement parts and will ship quickly, with costs in charge buyer. If it is determined that the light fixture contains parts that are defective from the factory, we will agree to send at ours expense including transport, the replacement parts at no charge. Advance money 50% as order confirmation and balance before loading. Ready to send 30/60 days from advance money, after ours confirm of order to you by e-mail. August month glass factory is closed. Place of goods delivery: ours glass factory in via Venier 25 Marcon Venezia Italy. Do not hesitate to contact us for any further details or any question.


Vetreria Artistica BUSATO

www.busatoglasses.it



...handmade in Italy



 Il vetro soffiato è realizzato tramite una tecnica antichissima che ebbe origine nel I secolo a.C. in Medio Oriente e si sviluppò successivamente, in modo particolare a Murano, oggi riconosciuta in tutto il mondo come la patria del vetro artistico soffiato. Il vetro viene preliminarmente fuso all'interno di un "crogiolo", viene poi prelevato dal forno per mezzo di un lungo tubo di ferro, la "canna". A questo punto il Maestro soffia all'interno della canna per plasmare la goccia di vetro precedentemente prelevata, facendogli assumere la forma desiderata prima che si solidifichi. Il semplice principio qui descritto si trasforma in arte nelle mani del Maestro vetraio che riesce a plasmare da un materiale informe un'opera di rara bellezza. Questa tecnica di lavorazione a Murano è rimasta praticamente invariata. Lo testimoniano gli stessi strumenti di lavoro utilizzati oggi come allora.





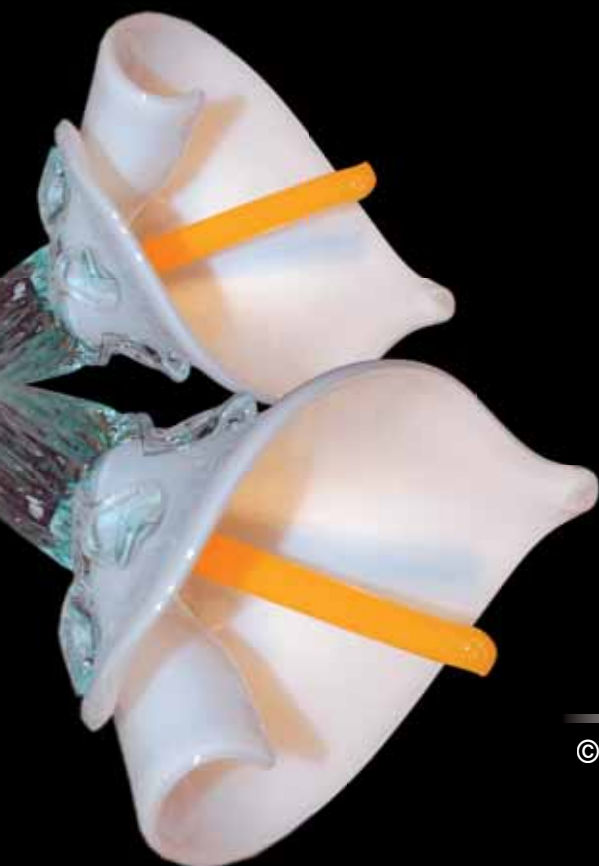
The blown glass is made using an ancient technique that came into being in the first century BC in the Middle East and subsequently developed, especially in Murano, actually recognized worldwide as the birthplace of the blown art glass. Firstly, the glass is melted inside a "melting pot", then is taken from the oven with a long tube of iron, the "canna". Then the Master blows inside the "canna" for shaping the glass drop previously taken, giving it the desired shape before it solidifies. The simple principle described here becomes art in the hands of the master glassmaker, able to shape a piece of rare beauty. This processing technique in Murano has held steady, as the tools show, that are always the same of the ancient times.



Maestro Busato Marco

***Chi lavora con le mani è un operaio.
Chi lavora con la testa è un artigiano.
Chi lavora con le mani, la testa ed il cuore è un artista.***

***He who works with his hands is a laborer.
He who works with his hands and his head is a craftsman.
He who works with his hands and his head and his heart is an artist.***



Vetreria Artistica Busato

**www.busatoglasses.it
www.busatoglasses.ru**

© Vetreria Artistica Busato Gino di Busato Marco & C. s.n.c.
Via Venier 25, 30020 Marcon Venezia (Italy)
Tel. e Fax +39 041.5951860 - info@busatoglasses.it